



MUŽI / MEN
ŽENY / WOMEN
TERMOPRÁDLO / UNDERWEAR
DOPLŇKY / ACCESSORIES

OBLEČENÍ – JARO / LÉTO
GARMENTS – SPRING / SUMMER
2015

OBSAH / CONTENT

MUŽI / MEN	4
ŽENY / WOMEN	26
TERMOPRÁDLO / UNDERWEAR	50
DOPLŇKY / ACCESSORIES	61

MUŽI / MEN

6		6		7		7		8		8		9		9		10		10	
PREM		PROSS		PUSTER		VEVEL		LOPY M		BRODY		BRETDM M		BAUIS		BOGLE		BRUNY M	
11		11		12		12		13		13		14		14		15		15	
BOLDEM M		AREST		LASTIEN		ADM M		APOLIM		AURIS M		MILGOM		GOUPA M		TROPER M		BROPER NEW M	
16		16		17		17		18		18		19		19		20		20	
TONY		TESSY M		GREIM		VILEN		VOLPER		VEREN		ENDER		XAMERM		LOPER M		PILON M	
21		21		22		22		23		23		24		24		25		25	
XOVER M		XAMERM		XULLA M		XIMEN		SHARBY M		KAMB		FOLY M		FRESS		RIPPER		ROPPY	

ŽENY / WOMEN

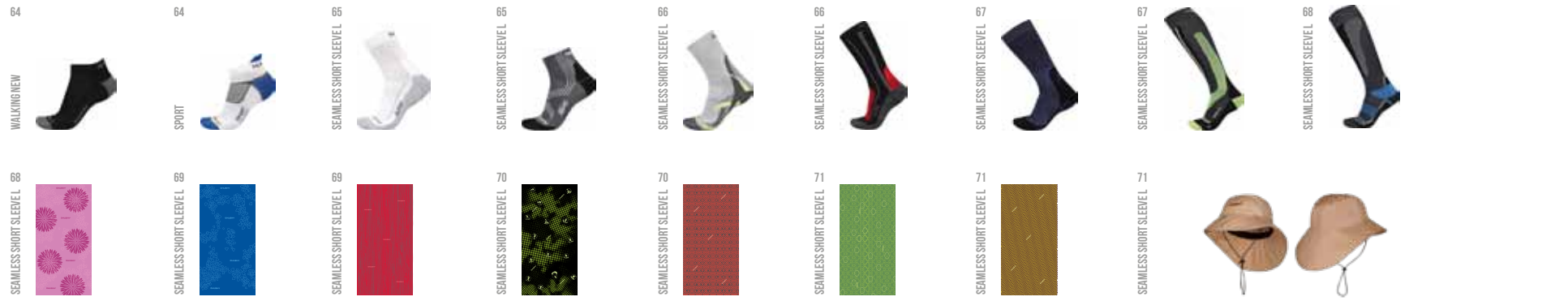
28		28		29		29		30		30		31		31		32		32	
PRIMES		PALS		POLY		VEVAN		PERY		LOPY L		ROINIE		BRETDL		BEKY		BOLY	
33		33		34		34		35		35		36		36		37		37	
BRUNYL		SARA		BOLBERL		ARISTA		LILEN		APRIL		APOLL		AURISL		MILGOL		GOUPAL	
38		38		39		39		40		40		41		41		42			
TROPER L		GOUPEL		BROPER NEW L		TINA		TESSY L		GVEL		VARNY		VIKKY		VESE			



TERMOPRÁDLO / UNDERWEAR



DOPLŇKY / ACCESSORIES





MUŽI / MEN



LEGENDA PIKTOGRAMŮ / LEGEND OF PICTOGRAMS



PÁNSKÝ
MEN



VĚTRUODOLNOST
WINDPROOF



NÍZKÁ VÁHA
LIGHT WEIGHT



REFLEXNÍ PRVKY
REFLECTION POINTS



CELOROČNÍ VYUŽITÍ
ALL YEAR



SBALITELNÝ
PACKABLE



VODĚODOLNOST
WATERPROOF



PRODYŠNOST
BREATHABLE



VODĚODOLNÉ ZIPPY
WATERPROOF ZIPPERS



ELASTICITA
ELASTICITY



TEPELNÁ IZOLACE
THERMAL INSULATION



YKK
YKK



OUTDOOR • MUŽI / MEN



PREM

VELIKOSTI / SIZES: S – XXL

BARVA / COLOR: 1 modrá/blue, 2 černá/black, 3 antracit/antracit, 4 tmavě modrá/dark blue

CELOROČNÍ OUTDOOR BUNDA

4-SEASON'S OUTDOOR JACKET

lehká síťovinová podšívka kombinovaná s vododopudivým polyester | kompletně podlepené švy | lehce prodloužený zadní díl | odnímatelná a nastavitelná kapuce s pevným kšiletem | snadno dostupné zipové kapsy | překrytí zipu u brady | tvarované rukávy v oblasti loktů pro lepší komfort pohybu | vnitřní elastická koncovka rukávu | stahování ve spodním lemu bundy | koncovky rukávů nastavitelné na suchý zip | voděodolný hlavní zip | odvětrání v podpaží | vývod na sluchátka

breathable mesh lining combined with coated polyester | fully taped seams | slightly elongated rear of jacket | detachable and adjustable hood with strong visor | easily accessible zipper pockets | protective zip covering and protecting the chin | sleeves shaped at the elbow area for better movement comfort | inner elastic sleeve cuff | drawcord adjustment at the bottom hem of jacket | sleeve cuff adjustment with velcro | garaged zippers to prevent water penetration | ventilation at the armpit | headphones output

VODĚODOLNOST / WATERPROOF • 10.000 mm H₂O

PRODYŠNOST / BREATHABILITY • 7.000 g/m²/24h

MATERIÁL / MATERIAL

• **Aquablock Plus**
100% Polyester s nalamínovanou membránou
100% Polyester with laminated membrane



OUTDOOR • MUŽI / MEN



PROSS

VELIKOSTI / SIZES: S-XXL

BARVA / COLOR: 1 červená/red, 2 antracit/antracit, 3 žlutá/yellow, 4 modrá/blue

FUNKČNÍ OUTDOOROVÁ BUNDA

FUNCTIONAL OUTDOOR JACKET

lehká síťovinová podšívka kombinovaná s vododopudivým polyester | kompletně podlepené švy | lehce prodloužený zadní díl | odnímatelná a nastavitelná kapuce s pevným kšiletem | snadno dostupné zipové kapsy | překrytí zipu u brady | tvarované rukávy v oblasti loktů pro lepší komfort pohybu | stahování ve spodním lemu bundy | koncovky rukávů nastavitelné na suchý zip | vnitřní elastická koncovka rukávu | voděodolný hlavní zip s částečným překrytím | odvětrání v podpaží | vývod na sluchátka

breathable mesh lining combined with coated polyester | fully taped seams | slightly elongated rear of jacket | detachable and adjustable hood with strong visor | easily accessible zipper pockets | protective zip covering and protecting the chin | sleeves shaped at the elbow area for better movement comfort | drawcord adjustment at the bottom hem of jacket | sleeve cuff adjustment with velcro | inner elastic sleeve cuff | garaged zippers to prevent water penetration with partial covering | ventilation at the armpit | headphones output

VODĚODOLNOST / WATERPROOF • 10.000 mm H₂O

PRODYŠNOST / BREATHABILITY • 7.000 g/m²/24h

MATERIÁL / MATERIAL

• **Aquablock Plus**
100% Polyester s nalamínovanou membránou
100% Polyester with laminated membrane





OUTDOOR • MUŽI / MEN



OUTDOOR • MUŽI / MEN

PLOSTER

VELIKOSTI / SIZES: S-XXL
BARVA / COLOR: 1 modrá/blue, 2 antracit/anthracite

VÍCEÚČELOVÁ OUTDOOR BUNDA S FLEECOVOU PODŠÍVKOU

VERSATILE OUTDOOR JACKET WITH THE FLEECE LINING

lehká fleecová podšívka kombinovaná s vododopudivým polyesterem | kompletně podlepené švy | lehce prodloužený zadní díl | odnímatelná a nastavitelná kapuce s pevným kšiletem | snadno dostupné zipové kapsy | překrytí zipu u brady | tvarované rukávy v oblasti loktů pro lepší komfort pohybu | stahování ve spodním lemu bundy | koncovky rukávů nastavitelné na suchý zip | vnitřní elastická koncovka rukávu | voděodolný hlavní zip s částečným překrytím | odvětrání v podpaží | vývod na sluchátka

light fleece lining combined with coated polyester | fully taped seams | slightly elongated rear of jacket | detachable and adjustable hood with strong visor | easily accessible zipper pockets | protective zip covering and protecting the chin | sleeves shaped at the elbow area for better movement comfort | drawcord adjustment at the bottom hem of jacket | sleeve cuff adjustment with velcro | inner elastic sleeve cuff | garaged zippers to prevent water penetration with partial covering | ventilation at the armpit | headphones output

VODĚODOLNOST / WATERPROOF - 10.000 mm H₂O

PRODYŠNOST / BREATHABILITY - 7.000 g/m²/24h

MATERIÁL / MATERIAL

• **Aquablock Plus**
80% Polyester, 20% Nylon melange s nalamínovanou membránou
80% Polyester, 20% Nylon melange with laminated membrane



YEVEL

VELIKOSTI / SIZES: S-XXL
BARVA / COLOR: 1 modrá/blue, 2 žlutá/yellow, 3 tmavě šedá/dark grey

SPOLEHLIVÁ CELOROČNÍ OUTDOOR BUNDA

RELIABLE 4-SEASON'S OUTDOOR JACKET

lehká síťovinová podšívka kombinovaná s vododopudivým polyesterem | kompletně podlepené švy | prodloužený zadní díl | nastavitelná kapuce s pevným kšiletem | snadno dostupné kapsy s voděodolnými zipy | překrytí zipu u brady | tvarované rukávy v oblasti loktů pro lepší komfort pohybu | stahování ve spodním lemu bundy | koncovky rukávů nastavitelné na suchý zip | kryté zipy s garáží proti průniku vody | odvětrání v podpaží

breathable mesh lining combined with coated polyester | fully taped seams | elongated rear of jacket | adjustable hood with strong visor | easily accessible pockets with waterproof zippers | protective zip covering and protecting the chin | sleeves shaped at the elbow area for better movement comfort | drawcord adjustment at the bottom hem of jacket | sleeve cuff adjustment with velcro | garaged zippers to prevent water penetration | ventilation at the armpit

VODĚODOLNOST / WATERPROOF - 10.000 mm H₂O

PRODYŠNOST / BREATHABILITY - 7.000 g/m²/24h

MATERIÁL / MATERIAL

• **Aquablock Plus**
100% Polyester s laminovanou membránou
100% Polyester with laminated membrane





ULTRALIGHT • MUŽI / MEN



LOPY M

VELIKOSTI / SIZES: S-XXL
BARVA / COLOR: 1 modrá/blue, 2 oranžová/orange

ULTRALEHKÁ SBALITELNÁ BUNDA

ULTRALIGHT PACKABLE JACKET

lehký a prodyšný materiál | možnost sbalení do malého cestovního balíčku | nízká váha a malý objem | snadno dostupné zipové kapsy | překrytí zipu u brady | elastický spodní lem a lemy rukávů | reflexní potisk

light and breathable fabric | easy to pack into small travel pack | low weight and small volume of packed jacket | easily accessible zipper pockets | protective zip covering and protecting the chin | elastic both and sleeves hem | reflective printing

MATERIÁL / MATERIAL

• **Air-Lite**
100% nylon ripstop, PU zátěr
100% nylon ripstop, PU coating



SOFTSHELL • MUŽI / MEN



BRODY

VELIKOSTI / SIZES: S-XXL
BARVA / COLOR: 1 modrá/blue, 2 navy/navy, 3 oranžová/orange

PÁNSKÁ SOFTSHELOVÁ BUNDA DO KAŽDÉHO POČASÍ

ALL WEATHER-FRIENDLY MEN SOFTSHELL JACKET

fleecová nalaminovaná podšívka | slim fit | elasticita materiálu dodá větší komfort při pohybu | zadní díl lehce prodloužený | odnímatelná a nastavitelná kapuce | ochranná léga v horní části hlavního zipu | stahování ve spodním lemu bundy | koncovky rukávů nastavitelné na suchý zip | odvětrání v podpaží

fleece bonded inner material | slim fit shape | elasticity of material to provide better movement comfort | back panel slightly longer | detachable and adjustable hood | covering flap at the top of front zipper | drawcord adjustment at the bottom hem of jacket | sleeve cuff adjustment with velcro | ventilation at the armpit

VODĚODOLNOST / WATERPROOF - 10.000 mm H₂O

PRODYŠNOST / BREATHABILITY - 10.000 g/m²/24h

MATERIÁL / MATERIAL

• **Extend-Plus Softshell 10.000**
100% polyester laminovaný s membránou a speciálně tkaným polyesterem na rubové straně
100% polyester laminated with membrane and special knitted polyester on backside





SOFTSHELL • MUŽI / MEN



BRETON M

VELIKOSTI / SIZES: S-XXL

BARVA / COLOR: 1 modrá/blue, 2 červená/red, 3 žlutá/yellow

PÁNSKÁ SOFTSHELOVÁ BUNDA IDEÁLNÍ PRO TURISTIKU

MEN SOFTSHELL JACKET, IDEAL FOR TOURISM

oděrvzdorný materiál na ramenou | fleecová nalaminovaná podšívka | pevně všitá kapuce | elasticita materiálu dodá větší komfort při pohybu | zadní díl lehce prodloužený | ochranná léga v horní části hlavního zipu | stahování ve spodním lemu bundy | gumové táhlo na manžetě rukávu pro snadnější manipulaci | odvětrání v podpaží

abrasion fabric on shoulders | fleece bonded inner material | fixed hood | elasticity of material to provide better movement comfort | back pannel slightly longer | covering flap at the top of front zipper | drawcord adjustment at the bottom hem of jacket | rubber cuff puller for easier adjustment | ventilation at the armpit

VODĚODOLNOST / WATERPROOF • 10.000 mm H₂O

PRODYŠNOST / BREATHABILITY • 10.000 g/m²/24h

MATERIÁL / MATERIAL

• **Extend-Plus Softshell 10.000**

100% polyester laminovaný s membránou a speciálně tkaným polyesterem na rubové straně
100% polyester laminated with membrane and special knitted polyester on backside



SOFTSHELL • MUŽI / MEN



BADIS

VELIKOSTI / SIZES: S-XXL

BARVA / COLOR: 1 zelená/green, 2 antracit/anthracite, 3 modrá/blue, 4 červená/red

VÍCESEZÓNŇÍ SOFTSHELOVÁ BUNDA

SHORT REVERSED ZIPPER WITH CHIN PROTECTION

nalaminovaná podšívka z trikotu | odnímatelná a nastavitelná kapuce | elasticita materiálu dodá větší komfort při pohybu | zadní díl lehce prodloužený | ochranná léga v horní části hlavního zipu | stahování ve spodním lemu bundy | gumové táhlo na manžetě rukávu pro snadnější manipulaci | odvětrání v podpaží

jersey bonded inner material | detachable and adjustable hood | elasticity of material to provide better movement comfort | back pannel slightly longer | covering flap at the top of front zipper | drawcord adjustment at the bottom hem of jacket | rubber cuff puller for easier adjustment | ventilation at the armpit

VODĚODOLNOST / WATERPROOF • 5.000 mm H₂O

PRODYŠNOST / BREATHABILITY • 5.000 g/m²/24h

MATERIÁL / MATERIAL

• **Extend-Plus Softshell 5.000**

100% polyester laminovaný s membránou a lehkou polyesterovou podšívku
100% polyester laminated with membrane and light polyester lining





SOFTSHELL • MUŽI / MEN

BOGLE

VELIKOSTI / SIZES: S-XXL

BARVA / COLOR: 1 modrá/blue, 2 navy/navy, 3 zelená/green

LEHKÁ SOFTSHELL BUNDA

LIGHT SOFTSHELL JACKET

vysoce elastický softshellový materiál | pevně vsítá kapuce | zadní díl lehce prodloužený | ochranná léga v horní části hlavního zipu | stahování ve spodním lemu bundy | gumové táhlo na manžetě rukávu pro snadnější manipulaci | reflexní prvky

high-elasticity softshell material | fixed hood | back panel slightly longer | covering flap at the top of front zipper | drawcord adjustment at the bottom hem of jacket | rubber cuff puller for easier adjustment | reflective details

VODĚODOLNOST / WATERPROOF • 5.000 mm H₂O

PRODYŠNOST / BREATHABILITY • 5.000 g/m²/24h

MATERIÁL / MATERIAL

• **Extend-Pro Softshell 5.000**

100% polyester laminovaný s membránou a lehkým úpletovým polyesterem na zadní straně
100% polyester laminated with membrane and light knitted polyester on backside



SOFTSHELL • MUŽI / MEN

BRUNY M

VELIKOSTI / SIZES: S-XXL

BARVA / COLOR: 1 šedá/grey

PÁNSKÁ SOFTSHELL BUNDA

MEN SOFTSHELL JACKET

speciálně pletený povrch svrchního materiálu | fleecová nalaminovaná podšívka | pevně vsítá kapuce | zadní díl lehce prodloužený | ochranná léga v horní části hlavního zipu | stahování ve spodním lemu bundy | táhlo na manžetě rukávu pro snadnější manipulaci | odvětrání v podpaží

specially knitted shell fabric | fleece bonded inner material | fixed hood | back panel slightly longer | covering flap at the top of front zipper | drawcord adjustment at the bottom hem of jacket | cuff puller for easier adjustment | ventilation at the armpit

VODĚODOLNOST / WATERPROOF • 5.000 mm H₂O

PRODYŠNOST / BREATHABILITY • 5.000 g/m²/24h

MATERIÁL / MATERIAL

• **Extend-Pro Softshell 5.000**

100% polyester laminovaný s membránou a lehkým úpletovým polyesterem na zadní straně
100% polyester laminated with membrane and light knitted polyester on backside





BOLDER M

VELIKOSTI / SIZES: S-XXL

BARVA / COLOR: 1 červená/red, 2 šedá/grey

FLÍSOVÝ ROLÁK

FLEECE POLO-NECK SWEATER

měkký elastický materiál | krátký reverzní zip s překrytím u brady | praktický stojáček

soft elastic material | short reversible zipper with chin protection | practical stand-up collar

MATERIÁL / MATERIAL

• Therm-Comfort - sweater look

100% Polyester fleece imitace svetru, počasaný z vnitřní strany
100% Polyester fleece sweater imitation, brushed from the inner side



DRUHÁ VRSTVA / SECOND LAYER • MUŽI / MEN



AREST

VELIKOSTI / SIZES: S-XXL

BARVA / COLOR: 1 šedá/grey, 2 hnědá/brown

POHODLNÁ SPORTOVNÍ MIKINA

SPORTS AND COMFORTABLE SWEATSHIRT

měkký a přirozený elastický materiál | reverzní zip s překrytím u brady | pevně vsítá kapuce

soft and natural elastic material | reversed zipper with chin protection | fixed hood

MATERIÁL / MATERIAL

• S-Therm

100% Polyester melange s počasanou vnitřní stranou
100% Polyester melange with brushed inner side



DRUHÁ VRSTVA / SECOND LAYER • MUŽI / MEN



DRUHÁ VRSTVA / SECOND LAYER • MUŽI / MEN

LASTIEN

VELIKOSTI / SIZES: S-XXL
BARVA / COLOR: 1 červená/red, 2 modrá/blue, 3 antracit/anthracite

SPORTOVNÍ MIKINA PRO VŠESTRANNÉ UŽITÍ
SPORTS SWEATSHIRT FOR VERSATILE USAGE

měkký a přirozený elastický materiál | reverzní zip s překrytím u brady | boční zipové kapsy | ramenní zipová kapsička | vyšší stojáček

soft and natural elastic material | reversed zipper with chin protection | side reversed zipper pockets | shoulder small zipper pocket | higher stand-up collar

MATERIÁL / MATERIAL

• **S-Therm**
100% Polyester powerstretch s počesanou vnitřní stranou
100% Polyester powerstretch with inner brushed side



DRUHÁ VRSTVA / SECOND LAYER • MUŽI / MEN

AORI M

VELIKOSTI / SIZES: S-XXL
BARVA / COLOR: 1 tmavě modrá/dark blue, 2 zelená/green, 3 hnědá/brown

JEMNÁ FLÍSOVÁ MIKINA
SOFT FLEECE SWEATSHIRT

měkký, žebrovaný flís materiál | reverzní zip s překrytím u brady | boční zipové kapsy | vyšší stojáček

soft, ribbed fleece fabric | reversed zipper with chin protection | side reversed zipper pockets | higher stand-up collar

MATERIÁL / MATERIAL

• **Clima Fleece**
100% Polyester žebrovaný fleece s počesanou vnitřní stranou
100% Polyester ribbed fleece with inner brushed side





APOLI M

VELIKOSTI / SIZES: S-XXL

BARVA / COLOR: 1 tmavě modrá/dark blue, 2 zelená/green, 3 hnědá/brown

JEMNÁ FLÍSOVÁ MIKINA

SOFT FLEECE SWEATSHIRT

měkký, žebrovaný flís materiál | reverzní zip s překrytím u brady | boční zipové kapsy | pevně všitá kapuce

soft, ribbed fleece fabric | reversed zipper with chin protection | side reversed zipper pockets | fixed hood

MATERIÁL / MATERIAL

• Clima Fleece

100% Polyester žebrovaný fleece s počesanou vnitřní stranou
100% Polyester ribbed fleece with inner brushed side



DRUHÁ VRSTVA / SECOND LAYER • MUŽI / MEN



AURIS M

VELIKOSTI / SIZES: S-XXL

BARVA / COLOR: 1 červená/red, 2 černá/black

FLÍSOVÁ MIKINA SE SOFTSHELEM, VHDNÁ JAKO SVRCHNÍ BUNDA

FLEECE SWEATSHIRT WITH SOFTSHELL, SUITABLE AS A SHELL LAYER

jemný flís v kombinaci se softshelem na ramenou, loktech a zadní sedové části | překrytí zipu u brady | boční zipové kapsy | tvarované rukávy v oblasti loktů pro lepší komfort pohybu

soft fleece in a combination with softshell on shoulders, elbows and back sitting part | chin protection | zipper pockets on the sides with reversed zipper | sleeves shaped at the elbow area for better movement comfort

MATERIÁL / MATERIAL

• Clima Fleece

100% Polyester žebrovaný fleece s počesanou vnitřní stranou
100% Polyester ribbed fleece with inner brushed side



DRUHÁ VRSTVA / SECOND LAYER • MUŽI / MEN



MILGO M

VELIKOSTI / SIZES: S-XXL

BARVA / COLOR: 1 zelená/green, 2 modrá/blue, 3 červená/red

POHODLNÝ SVETR

COMFORTABLE SWEATER

měkký elastický materiál | překrytí zipu u brady | boční zipové kapsy | vyšší stojáček

soft elastic material | chin protection | zipper pockets on the sides with reversed zipper | higher stand-up collar

MATERIÁL / MATERIAL

• **Therm-Comfort - sweater look**

100% Polyester fleece, imitace svetrů, počasaný z vnitřní strany
100% Polyester fleece, sweater imitation, brushed from the inner side



DRUHÁ VRSTVA / SECOND LAYER • MUŽI / MEN



GOUPA M

VELIKOSTI / SIZES: S-XXL

BARVA / COLOR: 1 antracit/anthracite, 2 červená/red, 3 tmavě modrá/dark blue,

PŘÍJEMNÝ SPORTOVNÍ SVETR

SOFT SPORTS SWEATER

měkký elastický materiál | praktická náprsní kapsa | překrytí zipu u brady | boční zipové kapsy | vyšší stojáček

soft elastic material | practical chest pocket | chin protection | zipper pockets on the sides with reversed zipper | higher stand-up collar

MATERIÁL / MATERIAL

• **Therm-Comfort - sweater look**

100% Polyester fleece imitace svetrů, Nylon počasaný z vnitřní strany
100% Polyester fleece sweater imitation, Nylon brushed from the inner side



DRUHÁ VRSTVA / SECOND LAYER • MUŽI / MEN



DRUHÁ VRSTVA / SECOND LAYER • MUŽI / MEN



DRUHÁ VRSTVA / SECOND LAYER • MUŽI / MEN

TROPER M

VELIKOSTI / SIZES: S-XXL
BARVA / COLOR: 1 antracit/anthracite, 2 oranžová/orange

FLÍSOVÝ SVETR
FLEECE SWEATER

příjemný flís jako imitace svetru | praktická náprsní kapsa | překrytí zipu u brady | boční zipové kapsy | vyšší stojáček | lehce prodloužený zádyšový díl

soft fleece like a sweater imitation | practical chest pocket | chin protection | zipper pockets on the sides with reversed zipper | higher stand-up collar | back pannel slightly longer

MATERIÁL / MATERIAL
• **Therm-Comfort - sweater look**
100% Polyester fleece imitace svetru, Nylon počasaný z vnitřní strany
100% Polyester fleece sweater imitation, Nylon brushed from the inner side



BROFER NEW M

VELIKOSTI / SIZES: S-XXL
BARVA / COLOR: 1 šedá/grey, 2 antracit/anthracite

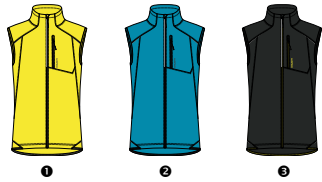
PÁNSKÁ FLÍSOVÁ VESTA
MEN FLEECE VEST

jemný flíse | překrytí zipu u brady | boční zipové kapsy | vyšší stojáček | elastické okraje

soft fleece | chin protection | zipper pockets on the sides with reversed zipper | higher stand-up collar | elastic binding on bottom and sleeve edge

MATERIÁL / MATERIAL
• **Clima Fleece**
100% Polyester fleece





TONY

VELIKOSTI / SIZES: S-XXL

BARVA / COLOR: 1 žlutá/yellow, 2 modrá/blue, 2 antracit/anthracite

PÁNSKÁ SOFTSHELOVÁ VESTA

MEN SOFTSHELL VEST

lehký elastický softshell | překrytí zipu u brady | prsní zipová kapsa | vyšší stojáček | elastické okraje | reflexní prvky

light and elastic softshell | chin protection | chest zipper pocket | higher stand-up collar | elastic binding on bottom and sleeve edge | reflective details

MATERIÁL / MATERIAL

• **Extend-Pro Softshell 5.000**

100% polyester laminovaný s membránou a lehkým úpletovým polyesterem na zadní straně
100% polyester laminated with membrane and light knitted polyester on backside



DRUHÁ VRSTVA / SECOND LAYER • MUŽI / MEN



TESSY M

VELIKOSTI / SIZES: S-XXL

BARVA / COLOR: 1 antracit/anthracite, 2 oranžová/orange

FLÍSOVÁ VESTA

FLEECE VEST

příjemný flís jako imitace svetru | praktická náprsní kapsa | překrytí zipu u brady | boční zipové kapsy | vyšší stojáček | lehce prodloužený zádyový díl

soft fleece like a sweater imitation | practical chest pocket | chin protection | side reversed zipper pockets | higher stand-up collar | back pannel slightly longer

MATERIÁL / MATERIAL

• **Clima fleece - sweater look**

100% Polyester fleece, Nylon, imitace svetru, počasaný z vnitřní strany
100% Polyester fleece, Nylon, sweater imitation, brushed from the inner side



DRUHÁ VRSTVA / SECOND LAYER • MUŽI / MEN



GREIM

VELIKOSTI / SIZES: S-XXL

BARVA / COLOR: 1 šedá/grey, 2 modrá/blue, 3 zelená/green, 4 světle modrá/light blue

PÁNSKÁ KOŠILE S KRÁTKÝM RUKÁVEM

MEN SHIRT WITH SHORT SLEEVE

kapsa na hrudi | pohodlný střih

chest pocket | comfortable pattern

MATERIÁL / MATERIAL
• 100% Bavlna / 100% Cotton



PRVNÍ VRSTVA / FIRST LAYER • MUŽI / MEN



VILEN

VELIKOSTI / SIZES: S-XXL

BARVA / COLOR: 1 modrá/blue, 2 oranžová/orange, 3 tmavě šedá/dark grey, 4 červená/red

FUNKČNÍ COOLDRY TRIČKO

FUNCTIONAL COOLDRY T-SHIRT

klasický střih rukávů | krátký rukáv | prodyšný lehký materiál | ploché švy

classical cut sleeve | short sleeves | breathable and light fabric | flat seams

MATERIÁL / MATERIAL
• Cooldry
100% Polyester



PRVNÍ VRSTVA / FIRST LAYER • MUŽI / MEN



VOLPER

VELIKOSTI / SIZES: S-XXL

BARVA / COLOR: 1 modrá/blue, 2 hnědá/brown, 3 tmavě šedá/dark grey, 4 oranžová/orange

COOLDRY TRIČKO S KONTRASTNÍM PROŠITÍM

COOLDRY T-SHIRT WITH CONTRAST STITCHING

raglánový střih rukávů | krátký rukáv | prodyšný lehký materiál | ploché švy

raglan cut sleeve | short sleeves | breathable and light fabric | flat seams

MATERIÁL / MATERIAL

• **Cooldry**
100% Polyester s cooldry vlákny
100% Polyester with cooldry fiber



PRVNÍ VRSTVA / FIRST LAYER • MUŽI / MEN



VEREN

VELIKOSTI / SIZES: S-XXL

BARVA / COLOR: 1 modrá/blue, 2 oranžová/orange, 3 zelená/green, 4 tmavě šedá/dark grey

COOLDRY TRIČKO S LÍMEČKEM

COOLDRY POLO T-SHIRT

raglánový střih rukávů | rozezpínána na knoflíky | krátký rukáv | prodyšný lehký materiál | ploché švy

raglan sleeve pattern | open-necked with button | short sleeves | breathable and light fabric | flat seams

MATERIÁL / MATERIAL

• **Cooldry**
100% Polyester s cooldry vlákny
100% Polyester with cooldry fibers



PRVNÍ VRSTVA / FIRST LAYER • MUŽI / MEN



ENDER

VELIKOSTI / SIZES: S-XXL
BARVA / COLOR: 1 černá/black

CELOROZEPÍNAČÍ SOFTSHELOVÉ KALHOTY

SOFTSHELL PANTS WITH LONG SIDE ZIPPERS

dvoucestné zipy s dvěma jezdcí po stranách | prostorné kapsy na zip | poutka na opasek | zadní část pásu lehce vyvýšená | tvarované nohavice

12-way zipper with 2 sliders on the sides | spacy pockets with zippers | waist loops | back upper waist slightly higher | shaped legs

VODĚODOLNOST / WATERPROOF - 10.000 mm H₂O

PRODYŠNOST / BREATHABILITY - 10.000 g/m²/24h

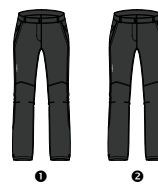
MATERIÁL / MATERIAL

• Extend-Pro Softshell 10.000

100% polyester laminovaný s flisovou podšívku a funkční membránou
100% polyester laminated with fleece on backside and functional membrane



KALHOTY / PANTS • MUŽI / MEN



XAMER M

VELIKOSTI / SIZES: S-XXL
BARVA / COLOR: 1 černá/black, 2 modrá/blue

TEPLÉ SOFTSHELOVÉ KALHOTY

WARM SOFTSHELL PANTS

snadno dostupné boční kapsy | reflexní prvky | tvarované nohavice | lehce zvýšený zadní díl | stahování v pase | zadní a boční zipová kapsa | regulace šířky okraje nohavice

easily accessible side pocket | reflective details | shaped pants legs | back upper waist slightly higher | waist adjustment | side and back pocket | width adjustment for leg bottom edge

VODĚODOLNOST / WATERPROOF - 10.000 mm H₂O

PRODYŠNOST / BREATHABILITY - 10.000 g/m²/24h

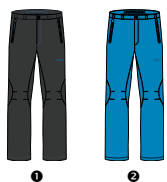
MATERIÁL / MATERIAL

• Extend-Pro Softshell 10.000

100% polyester laminovaný s flisovou podšívku a funkční membránou
100% polyester laminated with fleece on backside and functional membrane



KALHOTY / PANTS • MUŽI / MEN



LOPER M

VELIKOSTI / SIZES: S-XXL
BARVA / COLOR: 1 černá/black, 2 modrá/blue

LEHKÉ ELASTICKÉ SOFTSHELOVÉ KALHOTY

LIGHT ELASTIC SOFTSHELL PANTS

snadno dostupné boční kapsy | reflexní prvky | tvarované nohavice | lehce zvýšený zadní díl | stahování v pase

easily accessible side pockets | reflective details | shaped pants legs | back upper waist slightly higher | waist adjustment

VODĚODOLNOST / WATERPROOF • 5.000 mm H₂O

PRODYŠNOST / BREATHABILITY • 5.000 g/m²/24h

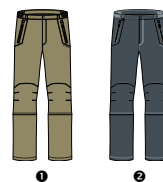
MATERIÁL / MATERIAL

• **Extend-Pro Softshell 5.000**

100% polyester laminovaný s membránou a speciálně tkaným polyesterem na rubové straně
100% polyester laminated with membrane and special knitted polyester on backside



KALHOTY / PANTS • MUŽI / MEN



PILON M

VELIKOSTI / SIZES: S-XXL
BARVA / COLOR: 1 béžová/beige, 2 antracit/anthracit

LEHKÉ ELASTICKÉ KALHOTY

„EASILY ACCESSIBLE SIDE ZIPPER POCKET„

snadno dostupné boční zipové kapsy | odepínací spodní část nohavice | reflexní prvky | tvarované nohavice | lehce zvýšený zadní díl | stahování v pase

easily accessible zipper pocket | detachable bottom part of leg | reflective details | shaped pants legs | back upper waist slightly higher | waist adjustment

MATERIÁL / MATERIAL

• **94% Nylon/ 6% Elasthan Ripstop**

4-směrný streč
4-way stretch



KALHOTY / PANTS • MUŽI / MEN



XOVER M

VELIKOSTI / SIZES: S-XXL

BARVA / COLOR: 1 černá/black, 2 tmavě modrá/dark blue

VÍCEÚČELOVÉ OUTDOOROVÉ KALHOTY

VERSATILE OUTDOOR PANTS

snadno dostupné boční zipové kapsy | odepínací spodní část nohavice | reflexní prvky | tvarované nohavice | lehce zvýšený zadní díl | stahování v pase

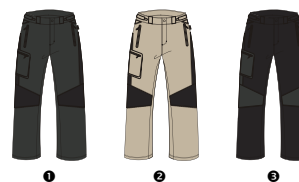
easily accessible zipper pocket | detachable bottom part of leg | reflective details | shaped pants legs | back upper waist slightly higher | waist adjustment

MATERIÁL / MATERIAL

• 100% Polyester s rychleschnoucí úpravou/with quick-dry finish



KALHOTY / PANTS • MUŽI / MEN



XAVIER M

VELIKOSTI / SIZES: S-XXL

BARVA / COLOR: 1 černá/black, 2 béžová/beige, 3 tmavě modrá/dark blue

LEHKÉ OUTDOOROVÉ KALHOTY

LIGHT OUTDOOR PANTS

prodyšný lehký materiál | boční zipové kapsy | kontrastní vsadky na kolenou | tvarované nohavice | lehce zvýšený zadní díl | stahování v pase

easily accessible zipper pocket | detachable bottom part of leg | reflective details | shaped pants legs | back upper waist slightly higher | waist adjustment

MATERIÁL / MATERIAL

• 100% Polyester



KALHOTY / PANTS • MUŽI / MEN



XILLA M

VELIKOSTI / SIZES: S-XXL
BARVA / COLOR: 1 černá/black

LEHKÉ OUTDOOROVÉ KALHOTY

LIGHT OUTDOOR PANTS

prodyšný lehký materiál | boční zipové kapsy | tvarované nohavice | lehce zvýšený zadní díl | stahování v pase

breathable light fabric | side zipper pocket | shaped pants legs | slightly higher waist on the back | waist adjustment

MATERIÁL / MATERIAL
• 100% Polyester



KALHOTY / PANTS • MUŽI / MEN



XIMEN

VELIKOSTI / SIZES: S-XXL
BARVA / COLOR: 1 černá/black

PÁNSKÉ SPORTOVNÍ KALHOTY

MEN SPORTS PANTS

elastický pas | snadno dostupné kapsy | reflexní prvky | tvarovaná kolena

elastic waist | easily accessible pocket | reflective details | shaped knees

MATERIÁL / MATERIAL
• 100% Polyester



KALHOTY / PANTS • MUŽI / MEN



1

SHARBY M

VELIKOSTI / SIZES: S-XXL
BARVA / COLOR: 1 černá/black

SPORTOVNÍ 3/4 KALHOTY

SPORTS 3/4 PANTS

elastický pas | reflexní prvky | přiléhavý střih | kapsa na zadním sedle

elastic waist | reflective details | tight pattern | pocket on back side

MATERIÁL / MATERIAL
• 100% Polyester



KALHOTY / PANTS • MUŽI / MEN



1

2

3

4

KAMB

VELIKOSTI / SIZES: S-XXL
BARVA / COLOR: 1 antracit-kostka/anthracite-check, 2 šedá-kostka/grey-check, 3 antracit/anthracite, 4 šedá/grey

PRÁKTIČKÉ ŠORTKY Z FUNKČNÍHO ELASTICKÉHO A PRODYŠNÉHO MATERIÁLU

PRACTICAL SHORTS MADE OF FUNCTIONAL ELASTIC AND BREATHABLE MATERIAL

kapsička na zadním díle na zip | módní kostkovaný design | poutka na opasek | pohodlný střih

zippered pocket on back upper yoke | fashionable checked design | waist loops | comfortable fit

MATERIÁL / MATERIAL
• 90% nylon/10% elastan
kostkovaný vzor
checked pattern



ŠORTKY / SHORTS • MUŽI / MEN



ŠORTKY / SHORTS • MUŽI / MEN



FOLY M

VELIKOSTI / SIZES: S-XXL

BARVA / COLOR: 1 černá/black, 2 béžová/beige, 3 tmavě modrá/dark blue

LEHKÉ OUTDOOROVÉ ŠORTKY

LIGHT OUTDOOR SHORTS

prodyšný lehký materiál | boční kapsy | elastické vsadky | stahování v pase

breathable light fabric | side pockets | elastic inserts | adjustable waist

MATERIÁL / MATERIAL
• 100% Polyester



ŠORTKY / SHORTS • MUŽI / MEN



FRESS

VELIKOSTI / SIZES: S-XXL

BARVA / COLOR: 1 černá/black, 2 tmavě šedá/dark grey

SPORTOVNÍ ŠORTKY S ELASTICKÝM PASEM

SPORTS SHORTS WITH ELASTIC WAIST

reflexní potisk | volný střih | elastický pas

reflective details | loose fit | elastic waist

MATERIÁL / MATERIAL
• 100% Polyester





ŠORTKY / SHORTS • MUŽI / MEN



ŠORTKY / SHORTS • MUŽI / MEN



RIPPER

VELIKOSTI / SIZES: S-XXL

BARVA / COLOR: 1 hnědá/brown, 2 šedá/grey, 3 navy/navy

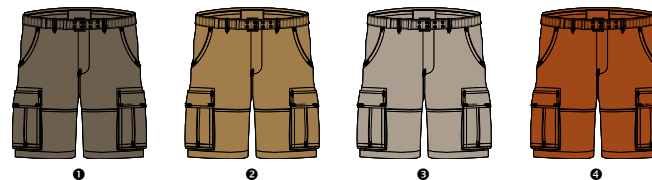
VOLNOČASOVÉ BAVLNĚNÉ ŠORTKY

LEISURE COTTON SHORTS

velké kapsy | poutka na pásek | pásek | volný střih

big pockets | belt loops | belt | loose fit

MATERIÁL / MATERIAL
• 100% Bavlna/Cotton



ROPPY

VELIKOSTI / SIZES: S-XXL

BARVA / COLOR: 1 béžová/beige, 2 světle šedá/light grey, 3 oranžová/orange

VOLNOČASOVÉ BAVLNĚNÉ ŠORTKY

LEISURE COTTON SHORTS

velké kapsy | poutka na pásek | pásek | volný střih

big pockets | belt loops | belt | loose fit

MATERIÁL / MATERIAL
• 100% Bavlna/Cotton





ŽENY / WOMEN

LEGENDA PIKTOGRAMŮ / LEGEND OF PICTOGRAMS



DÁMSKÝ
WOMEN



VĚTRUODLNOST
WINDPROOF



NÍZKÁ VÁHA
LIGHT WEIGHT



REFLEXNÍ PRVKY
REFLECTION POINTS



CELOROČNÍ VYUŽITÍ
ALL YEAR



SBALITELNÝ
PACKABLE



VODĚODLNOST
WATERPROOF



PRODYŠNOST
BREATHABLE



VODĚODLNÉ ZIPPY
WATERPROOF ZIPPERS



ELASTICITA
ELASTICITY



TEPELNÁ IZOLACE
THERMAL INSULATION



YKK
YKK



PRIMES

VELIKOSTI / SIZES: XS-XL

BARVA / COLOR: 1 olivová/olive, 2 fialová/violet, 3 antracit/anthracite, 4 modrá/blue

CELOROČNÍ OUTDOOR BUNDA

4-SEASON'S OUTDOOR JACKET

lehká síťovinová podšívka kombinovaná s vododopudivým polyester | kompletně podlepené švy | lehce prodloužený zadní díl | odnímatelná a nastavitelná kapuce s pevným kšiletem | snadno dostupné boční kapsy s voděodolnými zipy | překrytí zipu u brady | tvarované rukávy v oblasti loktů pro lepší komfort pohybu | stahování ve spodním lemu bundy | koncovky rukávů nastavitelné na suchý zip | vnitřní elastická koncovka rukávu | voděodolný hlavní zip | odvětrání v podpaží | vývod na sluchátka

breathable mesh lining combined with coated polyester | fully taped seams | slightly elongated rear of jacket | detachable and adjustable hood with strong visor | easily accessible side pockets with waterproof zipper | protective zip covering and protecting the chin | sleeves shaped at the elbow area for better movement comfort | drawcord adjustment at the bottom hem of jacket | sleeve cuff adjustment with velcro | inner elastic sleeve cuff | garaged zippers to prevent water penetration | ventilation at the armpit | headphones output

VODĚODOLNOST / WATERPROOF - 10.000 mm H₂O

PRODYŠNOST / BREATHABILITY - 7.000 g/m²/24h

MATERIÁL / MATERIAL

• **Aquablock Plus**
100% Polyester s nalamínovanou membránou
100% Polyester with laminated membrane



OUTDOOR • ŽENY / WOMEN



PALIS

VELIKOSTI / SIZES: XS-XL

BARVA / COLOR: 1 růžová/pink, 2 antracit/anthracite, 3 modrá/blue

FUNKČNÍ OUTDOOROVÁ BUNDA

FUNCTIONAL OUTDOOR JACKET

lehká síťovinová podšívka kombinovaná s vododopudivým polyesterem | kompletně podlepené švy | lehce prodloužený zadní díl | odnímatelná a nastavitelná kapuce s pevným kšiletem | snadno dostupné zipové kapsy | překrytí zipu u brady | tvarované rukávy v oblasti loktů pro lepší komfort pohybu | stahování ve spodním lemu bundy | koncovky rukávů nastavitelné na suchý zip | vnitřní elastická koncovka rukávu | voděodolný hlavní zip s částečným překrytím | odvětrání v podpaží | vývod na sluchátka

breathable mesh lining combined with coated polyester | fully taped seams | slightly elongated rear of jacket | detachable and adjustable hood with strong visor | easily accessible zipper pockets | protective zip covering and protecting the chin | sleeves shaped at the elbow area for better movement comfort | drawcord adjustment at the bottom hem of jacket | sleeve cuff adjustment with velcro | inner elastic sleeve cuff | garaged zippers to prevent water penetration with partial covering | ventilation at the armpit | headphones output

VODĚODOLNOST / WATERPROOF - 10.000 mm H₂O

PRODYŠNOST / BREATHABILITY - 7.000 g/m²/24h

MATERIÁL / MATERIAL

• **Aquablock Plus**
100% Polyester s nalamínovanou membránou
100% Polyester with laminated membrane



OUTDOOR • ŽENY / WOMEN



POLY

VELIKOSTI / SIZES: XS-XL

BARVA / COLOR: 1 světle modrá/light blue, 2 černá/black, 3 fialová/violet

VÍCEÚČELOVÁ OUTDOOR BUNDA S FLEECOVOU PODŠÍVKOU

VERSATILE OUTDOOR JACKET WITH THE FLEECE LINING

lehká fleecová podšívka kombinovaná s vododopudivým polyester | kompletně podlepené švy | lehce prodloužený zadní díl | odnímatelná a nastavitelná kapuce s pevným kšiltem | snadno dostupné zipové kapsy | překrytí zipu u brady | tvarované rukávy v oblasti loktů pro lepší komfort pohybu | stahování ve spodním lemu bundy | koncovky rukávů nastavitelné na suchý zip | vnitřní elastická koncovka rukávu | voděodolný hlavní zip s částečným překrytím | odvětrání v podpaží | vývod na sluchátka

light fleece lining combined with coated polyester | fully taped seams | slightly elongated rear of jacket | detachable and adjustable hood with strong visor | easily accessible zipper pockets | protective zip covering and protecting the chin | sleeves shaped at the elbow area for better movement comfort | drawcord adjustment at the bottom hem of jacket | sleeve cuff adjustment with velcro | inner elastic sleeve cuff | garaged zippers to prevent water penetration with partial covering | ventilation at the armpit | headphones output

VODĚODOLNOST / WATERPROOF - 10.000 mm H₂O

PRODYŠNOST / BREATHABILITY - 7.000 g/m²/24h

MATERIÁL / MATERIAL

• Aquablock Plus

80% Polyester, 20% Nylon melange s nalamínovanou membránou
80% Polyester, 20% Nylon melange with laminated membrane



OUTDOOR • ŽENY / WOMEN



YEVAN

VELIKOSTI / SIZES: XS-XL

BARVA / COLOR: 1 zelená/green, 2 světle modrá/light blue, 3 tmavě červená/dark red

DÁMSKÁ OUTDOOR BUNDA S PODŠÍVKOU

LADIES OUTDOOR JACKET WITH LINING

lehká síťovinová podšívka kombinovaná s vododopudivým nylonem | kompletně podlepené švy | prodloužený zadní díl | nastavitelná kapuce s pevným kšiltem | snadno dostupné kapsy s voděodolnými zipy | překrytí zipu u brady | tvarované rukávy v oblasti loktů pro lepší komfort pohybu | stahování ve spodním lemu bundy | koncovky rukávů nastavitelné na suchý zip | kryté zipy s garáží proti průniku vody | odvětrání v podpaží

breathable mesh lining combined with coated nylon | fully taped seams | elongated rear of jacket | adjustable hood with strong visor | easily accessible pockets with waterproof zippers | protective zip covering and protecting the chin | sleeves shaped at the elbow area for better movement comfort | drawcord adjustment at the bottom hem of jacket | sleeve cuff adjustment with velcro | garaged zippers to prevent water penetration | ventilation at the armpit

VODĚODOLNOST / WATERPROOF - 10.000 mm H₂O

PRODYŠNOST / BREATHABILITY - 7.000 g/m²/24h

MATERIÁL / MATERIAL

• Aquablock Plus

100% Polyester s nalamínovanou membránou
100% Polyester with laminated membrane



OUTDOOR • ŽENY / WOMEN



PERY

VELIKOSTI / SIZES: XS-XL

BARVA / COLOR: 1 světle modrá/light blue, 2 modrá/blue, 3 antracit/antracite

VÍCEÚČELOVÝ OUTDOOROVÝ KABÁT

VERSATILE OUTDOOR COAT

lehká fleecová podšívka kombinovaná s vododopudivým polyester | lehká síťovinová podšívka kombinovaná s vododopudivým polyester | kompletně podlepené švy | lehce prodloužený zadní díl | odnímatelná a nastavitelná kapuce s pevným kšiltlem | snadno dostupné zipové kapsy | překrytí zipu u brady | tvarované rukávy v oblasti loktů pro lepší komfort pohybu | stahování ve spodním lemu bundy | koncovky rukávů nastavitelné na suchý zip | vnitřní elastická koncovka rukávu | voděodolný hlavní zip s částečným překrytím | odvětrání v podpaží

light fleece lining combined with coated polyester | breathable mesh lining combined with coated polyester | fully taped seams | slightly elongated rear of jacket | detachable and adjustable hood with strong visor | easily accessible zipper pockets | protective zip covering and protecting the chin | sleeves shaped at the elbow area for better movement comfort | drawcord adjustment at the bottom hem of jacket | sleeve cuff adjustment with velcro | inner elastic sleeve cuff | garaged zippers to prevent water penetration with partial covering | ventilation at the armpit

MATERIÁL / MATERIAL

• Aquablock Plus

80% Polyester, 20% Nylon melange s nalamínovanou membránou (1- světle modrá)
80% Polyester, 20% Nylon melange with laminated membrane (1- light blue)
100% Polyester s nalamínovanou membránou (2- modrá, 3- antracit)
100% Polyester with laminated membrane (2- blue, 3- anthracite)

OUTDOOR • ŽENY / WOMEN



LOPY L

VELIKOSTI / SIZES: XS-XL

BARVA / COLOR: 1 modrá/blue, 2 oranžová/orange

ULTRALEHKÁ SBALITELNÁ BUNDA

ULTRALIGHT PACKABLE JACKET

lehký a prodyšný materiál | možnost sbalení do malého cestovního balíčku | nízká váha a malý objem | snadno dostupné zipové kapsy | překrytí zipu u brady | elastický spodní lem a lemy rukávů | reflexní potisk

light and breathable fabric | easy to pack into small travel pack | low weight and small volume of packed jacket | easily accessible zipper pockets | protective zip covering and protecting the chin | elastic both and sleeves hem | reflective printing

MATERIÁL / MATERIAL

• Air-Lite

100% nylon ripstop, PU zátěr
100% nylon ripstop, PU coating

ULTRALIGHT • ŽENY / WOMEN





BONNIE

VELIKOSTI / SIZES: XS-XL

BARVA / COLOR: 1 modrá/blue, 2 červená/red, 3 tmavě purpurová/dark purple, 4 světle zelená/light green

DÁMSKÁ SOFTSHELOVÁ BUNDA DO KAŽDÉHO POČASÍ

ALL WEATHER-FRIENDLY WOMEN SOFTSHELL JACKET

fleecová nalaminovaná podšívka | slim fit | elasticita materiálu dodá větší komfort při pohybu | zadní díl lehce prodloužený | odnímatelná a nastavitelná kapuce | ochranná léga v horní části hlavního zipu | stahování ve spodním lemu bundy | koncovky rukávů nastavitelné na suchý zip | odvětrání v podpaží

fleece bonded inner material | slim fit shape | elasticity of material to provide better movement comfort | back panel slightly longer | detachable and adjustable hood | covering flap at the top of front zipper | drawcord adjustment at the bottom hem of jacket | sleeve cuff adjustment with velcro | ventilation at the armpit

VODĚODOLNOST / WATERPROOF - 10.000 mm H₂O

PRODYŠNOST / BREATHABILITY - 10.000 g/m²/24h

MATERIÁL / MATERIAL

• **Extend-Plus Softshell 10.000**

100% polyester laminovaný s membránou a speciálně tkaným polyesterem na rubové straně
100% polyester laminated with membrane and special knitted polyester on backside



SOFTSHELL • ŽENY / WOMEN



BRETON L

VELIKOSTI / SIZES: XS-XL

BARVA / COLOR: 1 modrá/blue, 2 antracit/anthracite, 3 růžová/pink

DÁMSKÁ SOFTSHELOVÁ BUNDA IDEÁLNÍ PRO TURISTIKU

WOMEN SOFTSHELL JACKET, IDEAL FOR TOURISM

fleecová nalaminovaná podšívka | pevně všitá kapuce | elasticita materiálu dodá větší komfort při pohybu | zadní díl lehce prodloužený | ochranná léga v horní části hlavního zipu | stahování ve spodním lemu bundy | gumové táhlo na manžetě rukávu pro snadnější manipulaci | odvětrání v podpaží

fleece bonded inner material | fixed hood | elasticity of material to provide better movement comfort | back panel slightly longer | covering flap at the top of front zipper | drawcord adjustment at the bottom hem of jacket | rubber cuff puller for easier adjustment | ventilation at the armpit

VODĚODOLNOST / WATERPROOF - 10.000 mm H₂O

PRODYŠNOST / BREATHABILITY - 10.000 g/m²/24h

MATERIÁL / MATERIAL

• **Extend-Plus Softshell 10.000**

100% polyester laminovaný s membránou a speciálně tkaným polyesterem na rubové straně
100% polyester laminated with membrane and special knitted polyester on backside



SOFTSHELL • ŽENY / WOMEN



SOFTSHELL • ŽENY / WOMEN



BEKY

VELIKOSTI / SIZES: XS-XL

BARVA / COLOR: 1 bílá/white, 2 navy/navy, 3 tmavě modrá/dark blue, 4 červená/red

VÍCESEZÓNŇÍ SOFTSHELLOVÁ BUNDA

MULTI-SEASON SOFTSHELL JACKET

nalaminovaná podšívka z trikotu | odnímatelná a nastavitelná kapuce | elasticita materiálu dodá větší komfort při pohybu | zadní díl lehce prodloužený | ochranná léga v horní části hlavního zipu | stahování ve spodním lemu bundy | gumové táhlo na manžetě rukávu pro snadnější manipulaci | odvětrání v podpaží

jersey bonded inner material | detachable and adjustable hood | elasticity of material to provide better movement comfort | back pannel slightly longer | covering flap at the top of front zipper | drawcord adjustment at the bottom hem of jacket | rubber cuff puller for easier adjustment | ventilation at the armpit

VODĚODOLNOST / WATERPROOF • 5.000 mm H₂O

PRODYŠNOST / BREATHABILITY • 5.000 g/m²/24h

MATERIÁL / MATERIAL

• Extend-Plus Softshell 5.000

100% polyester laminovaný s membránou a lehkou polyesterovou podšívkou
100% polyester laminated with membrane and light polyester lining



SOFTSHELL • ŽENY / WOMEN



BOLLY

VELIKOSTI / SIZES: XS-XL

BARVA / COLOR: 1 zelená/green, 2 růžová/pink, 3 fialová/violet, 4 navy/navy

LEHKÁ SOFTSHELL BUNDA

LIGHT SOFTSHELL JACKET

vysoce elastický softshellový materiál | pevně všitá kapuce | zadní díl lehce prodloužený | ochranná léga v horní části hlavního zipu | stahování ve spodním lemu bundy | gumové táhlo na manžetě rukávu pro snadnější manipulaci | reflexní prvky

high-elasticity softshell material | fixed hood | back pannel slightly longer | covering flap at the top of front zipper | drawcord adjustment at the bottom hem of jacket | rubber cuff puller for easier adjustment | reflective details

VODĚODOLNOST / WATERPROOF • 5.000 mm H₂O

PRODYŠNOST / BREATHABILITY • 5.000 g/m²/24h

MATERIÁL / MATERIAL

• Extend-Pro Softshell 5.000

100% polyester laminovaný s membránou a lehkým úpletovým polyesterem na zadní straně
100% polyester laminated with membrane and light knitted polyester on backside





SOFTSHELL • ŽENY / WOMEN



SOFTSHELL • ŽENY / WOMEN

BRUNY L

VELIKOSTI / SIZES: XS-XL
BARVA / COLOR: 1 šedá/grey

DÁMSKÁ SOFTSHELL BUNDA

WOMEN SOFTSHELL JACKET

speciálně pletený povrch svrchního materiálu | fleecová nalaminovaná podšívka | pevně všitá kapuce | zadní díl lehce prodloužený | ochranná léga v horní části hlavního zipu | stahování ve spodním lemu bundy | táhlo na manžetě rukávu pro snadnější manipulaci | odvětrání v podpaží

specially knitted shell fabric | fleece bonded inner material | fixed hood | back panel slightly longer | covering flap at the top of front zipper | drawcord adjustment at the bottom hem of jacket | cuff puller for easier adjustment | ventilation at the armpit

VODĚODOLNOST / WATERPROOF • 5.000 mm H₂O

PRODYŠNOST / BREATHABILITY • 5.000 g/m²/24h

MATERIÁL / MATERIAL

• Extend-Pro Softshell 5.000

100% polyester laminovaný s membránou a lehkým úpletovým polyesterem na zadní straně
100% polyester laminated with membrane and light knitted polyester on backside



SARA

VELIKOSTI / SIZES: XS-XL
BARVA / COLOR: 1 černá/black, 2 světle modrá/light blue, 3 fialová/violet

PRODLOUŽENÁ SOFTSHELL BUNDA ZATEPLENÁ UMĚLÝM KOŽIŠKEM

LONG SOFTSHELL PARKA WITH FAKE FUR

fleecová nalaminovaná podšívka | vyšší límeček s překrytím zipu pod bradou | nastavitelná kapuce | stahování v pase | stahování ve spodním lemu bundy | kryté zipy s garáží proti průniku vody

fleece bonded inner material | higher collar with protective flap under chin | adjustable hood | drawcord adjustment in waist | drawcord adjustment at the bottom hem of jacket | garaged zippers to prevent water penetration

VODĚODOLNOST / WATERPROOF • 3.000 mm H₂O

PRODYŠNOST / BREATHABILITY • 3.000 g/m²/24h

MATERIÁL / MATERIAL

• Extend-Plus Softshell 3.000

100% polyester laminovaný s membránou a speciálně tkaným polyesterem na rubové straně
100% polyester laminated with membrane and special knitted polyester on backside





BOLDER L

VELIKOSTI / SIZES: XS-XL
BARVA / COLOR: 1 červená/red, 2 hnědá/brown

FLÍSOVÝ ROLÁK

FLEECE POLO-NECK SWEATER

měkký elastický materiál | krátký reverzní zip s překrytím u brady | praktický stojáček

soft elastic material | short reversed zipper with chin protection | practical stand-up collar

MATERIÁL / MATERIAL

• **Clíme fleece - sweater look**
100% Polyester fleece imitace svetru, počasaný z vnitřní strany
100% Polyester fleece sweater imitation, brushed from the inner side



DRUHÁ VRSTVA / SECOND LAYER • ŽENY / WOMEN



ARISTA

VELIKOSTI / SIZES: XS-XL
BARVA / COLOR: 1 šedá/grey, 2 světle modrá

POHODLNÁ SPORTOVNÍ MIKINA

SPORTS AND COMFORTABLE SWEATSHIRT

měkký a přirozený elastický materiál | reverzní zip s překrytím u brady | pevně všitá kapuce

soft and natural elastic material | reversed zipper with chin protection | fixed hood

MATERIÁL / MATERIAL

• **S-Therm**
100% Polyester melange s počesanou vnitřní stranou
100% Polyester melange with brushed inner side



DRUHÁ VRSTVA / SECOND LAYER • ŽENY / WOMEN



LILIE

VELIKOSTI / SIZES: XS-XL

BARVA / COLOR: 1 oranžová/orange, 2 fialová/violet, 3 bílá/white, 4 modrá/blue

SPORTOVNÍ MIKINA PRO VŠESTRANNÉ UŽITÍ

SPORTS SWEATSHIRT FOR VERSATILE USAGE

měkký a přirozený elastický materiál | reverzní zip s překrytím u brady | boční zipové kapsy | ramenní zipová kapsička | vyšší stojáček

soft and natural elastic material | reversed zipper with chin protection | zipper pockets on the sides | shoulder small zipper pocket | higher stand collar

MATERIÁL / MATERIAL

• **S-Therm**

100% Polyester powerstretch s počesanou vnitřní stranou
100% Polyester powerstretch with inner brushed side



DRUHÁ VRSTVA / SECOND LAYER • ŽENY / WOMEN



AORI L

VELIKOSTI / SIZES: XS-XL

BARVA / COLOR: 1 světle modrá/light blue, 2 červená/red, 3 oranžová/orange

JEMNÁ FLÍSOVÁ MIKINA

SOFT FLEECE SWEATSHIRT

měkký, žebrovaný flís materiál | reverzní zip s překrytím u brady | boční zipové kapsy | vyšší stojáček

soft, ribbed fleece fabric | reversed zipper with chin protection | zipper pockets on the sides | higher stand collar

MATERIÁL / MATERIAL

• **Clima Fleece**

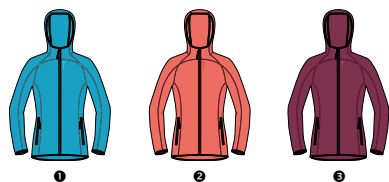
100% Polyester žebrovaný fleece s počesanou vnitřní stranou
100% Polyester ribbed fleece with inner brushed side



SOFTSHELL • ŽENY / WOMEN



DRUHÁ VRSTVA / SECOND LAYER • ŽENY / WOMEN



APOLI L

VELIKOSTI / SIZES: XS-XL

BARVA / COLOR: 1 světle modrá/light blue, 2 červená/red, 3 oranžová/orange

JEMNÁ FLÍSOVÁ MIKINA
SOFT FLEECE SWEATSHIRT

měkký, žebrovaný flís materiál | reverzní zip s překrytím u brady | boční zipové kapsy | pevně všitá kapuce

soft, ribbed fleece fabric | reversed zipper with chin protection | zipper pockets on the sides | fixed hood

MATERIÁL / MATERIAL

• Clima Fleece

100% Polyester žebrovaný fleece s počesanou vnitřní stranou
100% Polyester ribbed fleece with inner brushed side



DRUHÁ VRSTVA / SECOND LAYER • ŽENY / WOMEN



AURIS L

VELIKOSTI / SIZES: XS-XL

BARVA / COLOR: 1 červená/red, 2 purpurová/purple, 3 černá/black

FLÍSOVÁ MIKINA SE SOFTSHELEM, VHDNÁ JAKO SVRCHNÍ BUNDA
FLEECE SWEATSHIRT WITH SOFTSHELL, SUITABLE AS A SHELL LAYER

jemný flís v kombinaci se softshelem na ramenu, loktech a zadní sedové části | překrytí zipu u brady | boční zipové kapsy | tvarované rukávy v oblasti loktů pro lepší komfort pohybu

soft fleece in a combination with softshell on shoulders, elbows and back sitting part | chin protection | zipper pockets on the sides | sleeves shaped at the elbow area for better movement comfort

MATERIÁL / MATERIAL

• Clima Fleece

100% Polyester fleece, softshell s počesanou vnitřní stranou
100% Polyester fleece, softshell with inner brushed side





MILGO L

VELIKOSTI / SIZES: XS-XL

BARVA / COLOR: 1 hnědá/brown, 2 modrá/blue, 3 růžová/pink

POHODLNÝ SVETR

SPORTS SWEATSHIRT FOR VERSATILE USAGE

měkký elastický materiál | překrytí zipu u brady | boční zipové kapsy | vyšší stojáček

soft elastic material | chin protection | zipper pockets on the sides | higher stand collar

MATERIÁL / MATERIAL

• Clima fleece - sweater look

100% Polyester fleece, imitace svetry, počasaný z vnitřní strany
100% Polyester fleece, sweater imitation, brushed from the inner side



DRUHÁ VRSTVA / SECOND LAYER • ŽENY / WOMEN



GOUPA L

VELIKOSTI / SIZES: XS-XL

BARVA / COLOR: 1 šedá/grey, 2 růžová/pink, 3 bílá/white

PŘÍJEMNÝ SPORTOVNÍ SVETR

SOFT SPORTS SWEATER

měkký elastický materiál | praktická náprsní kapsa | překrytí zipu u brady | boční zipové kapsy | vyšší stojáček

soft elastic material | practical chest pocket | chin protection | zipper pockets on the sides with reversed zipper | higher stand collar

MATERIÁL / MATERIAL

• Clima fleece - sweater look

100% Polyester fleece imitace svetry, Nylon počasaný z vnitřní strany
100% Polyester fleece sweater imitation, Nylon brushed from the inner side



DRUHÁ VRSTVA / SECOND LAYER • ŽENY / WOMEN



TROPER L

VELIKOSTI / SIZES: XS-XL
BARVA / COLOR: 1 růžová/pink, 2 fialová/violet

FLÍSOVÝ SVETR

FLEECE SWEATER

příjemný flís jako imitace svetrů | praktická náprsní kapsa | překrytí zipu u brady | boční zipové kapsy | vyšší stojáček | lehce prodloužený zádomný díl

soft fleece like a sweater imitation | practical chest pocket | chin protection | zipper pockets on the sides with reversed zipper | higher stand collar | back pannel slightly longer

MATERIÁL / MATERIAL

• **Clima fleece - sweater look**
100% Polyester fleece imitace svetrů, Nylon počasaný z vnitřní strany
100% Polyester fleece sweater imitation, Nylon brushed from the inner side



DRUHÁ VRSTVA / SECOND LAYER • ŽENY / WOMEN



GOUPER

VELIKOSTI / SIZES: XS-XL
BARVA / COLOR: 1 šedá/grey, 2 růžová/pink, 3 bílá/white

DÁMSKÝ FLEECOVÝ KABÁTEK

LADIES FLEECE COAT

měkký elastický materiál | praktická náprsní kapsa | překrytí zipu u brady | boční zipové kapsy | vyšší stojáček

soft elastic material | practical chest pocket | chin protection | zipper pockets on the sides with reversed zipper | higher stand collar

MATERIÁL / MATERIAL

• **Clima fleece - sweater look**
100% Polyester fleece, imitace svetrů, Nylon počasaný z vnitřní strany
100% Polyester fleece, sweater imitation, Nylon brushed from the inner side



DRUHÁ VRSTVA / SECOND LAYER • ŽENY / WOMEN



BROFER NEW L

VELIKOSTI / SIZES: XS-XL
BARVA / COLOR: 1 modrá/blue

DÁMSKÁ FLÍSOVÁ VESTA

LADIES FLEECE VEST

jemný flís | překrytí zipu u brady | boční zipové kapsy | vyšší stojáček | elastické okraje

soft fleece | chin protection | zipper pockets on the sides with reversed zipper | higher stand collar | elastic binding on bottom and sleeve edge

MATERIÁL / MATERIAL
• **Clima Fleece**
100% Polyester fleece



DRUHÁ VRSTVA / SECOND LAYER • ŽENY / WOMEN



TINA

VELIKOSTI / SIZES: XS-XL
BARVA / COLOR: 1 modrá/blue, 2 antracit/anthracite

DÁMSKÁ SOFTSHELOVÁ VESTA

LADIES SOFTSHELL VEST

lehký elastický softshell | překrytí zipu u brady | prsní zipová kapsa | vyšší stojáček | elastické okraje | reflexní prvky

light and elastic softshell | chin protection | chest zipper pocket | higher stand collar | elastic binding on bottom and sleeve edge | reflective details

MATERIÁL / MATERIAL
• **Extend-Pro Softshell 5.000**
100% polyester laminovaný s membránou a lehkým úpletovým polyesterem na zadní straně
100% polyester laminated with membrane and light knitted polyester on backside



DRUHÁ VRSTVA / SECOND LAYER • ŽENY / WOMEN



DRUHÁ VRSTVA / SECOND LAYER • ŽENY / WOMEN

TESSY L

VELIKOSTI / SIZES: XS-XL
BARVA / COLOR: 1 růžová/pink, 2 fialová/violet

FLÍSOVÝ VESTA

FLEECE VEST

příjemný flís jako imitace svetru | praktická náprsní kapsa | překrytí zipu u brady | boční zipové kapsy | vyšší stojáček | lehce prodloužený zadový díl

soft fleece like a sweater imitation | practical chest pocket | chin protection | zipper pockets on the sides with reversed zipper | higher stand collar | back pannel slightly longer

MATERIÁL / MATERIAL

• **Clima fleece - sweater look**
100% Polyester fleece, imitace svetru, Nylon počasaný z vnitřní strany
100% Polyester fleece, sweater imitation, Nylon brushed from the inner side



PRVNÍ VRSTVA / FIRST LAYER • ŽENY / WOMEN

GVEL

VELIKOSTI / SIZES: XS-XL
BARVA / COLOR: 1 šedá/grey, 2 modrá/blue, 3 světle modrá/light blue, 4 růžová/pink

DÁMSKÁ KOŠILE S KRÁTKÝM RUKÁVEM

WOMEN SHIRT WITH SHORT SLEEVE

kapsa na hrudi | pohodlný střih

chest pocket | comfortable cut

MATERIÁL / MATERIAL

• **100% Bavlina / 100% Cotton**





VARNY

VELIKOSTI / SIZES: XS-XL

BARVA / COLOR: 1 zelená/green, 2 bílá/white, 3 modrá/blue, 4 růžová/pink

FUNKČNÍ COOLDRY TRIČKO

FUNCTIONAL COOLDRY T-SHIRT

klasický střih rukávů | kapsička na zadní straně | krátký rukáv | prodyšný lehký materiál | ploché švy

classical cut sleeve | small pocket on back side | short sleeves | breathable and light fabric | flat seams

MATERIÁL / MATERIAL

• **Cooldry**
100% Polyester



PRVNÍ VRSTVA / FIRST LAYER • ŽENY / WOMEN



VIKKY

VELIKOSTI / SIZES: XS-XL

BARVA / COLOR: 1 oranžová/orange, 2 bílá/white, 3 antracit/anthracite, 4 světle modrá/light blue

COOLDRY TRIČKO S KONTRASTNÍM PROŠITÍM

COOLDRY T-SHIRT WITH CONTRAST STITCHING

raglánový střih rukávů | krátký rukáv | prodyšný lehký materiál | ploché švy

raglan cut sleeve | short sleeves | breathable and light fabric | flat seams

MATERIÁL / MATERIAL

• **Cooldry**
100% Polyester s cooldry vlákny
100% Polyester with cooldry fibers



PRVNÍ VRSTVA / FIRST LAYER • ŽENY / WOMEN



VESIE

VELIKOSTI / SIZES: XS-XL

BARVA / COLOR: 1 fialová/violet, 2 bílá/white, 3 tmavě šedá/dark grey

COOLDRY TRIČKO S LÍMEČKEM

COOLDRY POLO T-SHIRT

raglánový střih rukávů | límeček s knoflíky | krátký rukáv | prodyšný lehký materiál | ploché švy

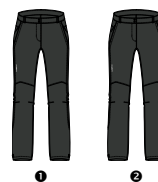
raglan cut sleeve | open - necked with button | short sleeves | breathable and light fabric | flat seams

MATERIÁL / MATERIAL

• **Cooldry**
100% Polyester s cooldry vlákny
100% Polyester with cooldry fibers



PRVNÍ VRSTVA / FIRST LAYER • ŽENY / WOMEN



XAMER L

VELIKOSTI / SIZES: XS-XL

BARVA / COLOR: 1 černá/black, 2 červená/red

TEPLÉ SOFTSHELOVÉ KALHOTY

WARM SOFTSHELL PANTS

snadno dostupné boční kapsy | reflexní prvky | tvarované nohavice | lehce zvýšený zadní díl | stahování v pase | zadní a boční zipová kapsa | regulace šířky okraje nohavice

easily accessible pocket | reflective details | shaped pants legs | back upper waist slightly higher | waist adjustment | back and side patch pocket | width adjustment of leg edge

VODĚODOLNOST / WATERPROOF - 10.000 mm H₂O

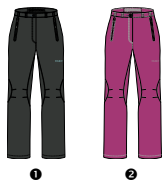
PRODYŠNOST / BREATHABILITY - 10.000 g/m²/24h

MATERIÁL / MATERIAL

• **Extend-Pro Softshell 10,000**
100% polyester laminovaný s flisovou podšívku a funkční membránou
100% polyester laminated with fleece on backside and functional membrane



KALHOTY / PANTS • ŽENY / WOMEN



LOPER L

VELIKOSTI / SIZES: XS-XL

BARVA / COLOR: 1 černá/black, 2 purpurová/purple

LEHKÉ ELASTICKÉ SOFTSHELOVÉ KALHOTY

LIGHT ELASTIC SOFTSHELL PANTS

snadno dostupné boční kapsy | reflexní prvky | tvarované nohavice | lehce zvýšený zadní díl | stahování v pase

easily accessible pocket | reflective details | shaped pants legs | back upper waist slightly higher | waist adjustment

VODĚODOLNOST / WATERPROOF • 5.000 mm H₂O

PRODYŠNOST / BREATHABILITY • 5.000 g/m²/24h

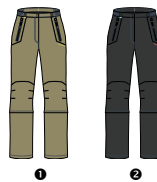
MATERIÁL / MATERIAL

• **Extend-Pro Softshell 5.000**

100% polyester laminovaný s membránou a speciálně tkaným polyesterem na rubové straně
100% polyester laminated with membrane and special knitted polyester on backside



KALHOTY / PANTS • ŽENY / WOMEN



PILON L

VELIKOSTI / SIZES: XS-XL

BARVA / COLOR: 1 písková/sand, 2 černá/black

LEHKÉ ELASTICKÉ SOFTSHELOVÉ KALHOTY

LIGHT ELASTIC SOFTSHELL PANTS

snadno dostupné boční zipové kapsy | odepínací spodní část nohavice | reflexní prvky | tvarované nohavice | lehce zvýšený zadní díl | stahování v pase

easily accessible zipper pocket | detachable bottom part of leg | reflective details | shaped pants legs | back upper waist slightly higher | waist adjustment

MATERIÁL / MATERIAL

• **94% Nylon/ 6% Elasthan Ripstop**

4-směrný střech
4-way stretch



KALHOTY / PANTS • ŽENY / WOMEN



XOVER L

VELIKOSTI / SIZES: XS-XL

BARVA / COLOR: 1 černá/black, 2 purpurová/purple, 3 béžová/beige

VÍCEÚČELOVÉ OUTDOOROVÉ KALHOTY

VERSATILE OUTDOOR PANTS

snadno dostupné boční zipové kapsy | odepínací spodní část nohavice | reflexní prvky | tvarované nohavice | lehce zvýšený zadní díl | stahování v pase

easily accessible zipper pocket | detachable bottom part of leg | reflective details | shaped pants legs | back upper waist slightly higher | waist adjustment

MATERIÁL / MATERIAL
• 100% Polyester
s rychleschnoucí úpravou
with quick-dry finish



KALHOTY / PANTS • ŽENY / WOMEN



XAVIER L

VELIKOSTI / SIZES: XS-XL

BARVA / COLOR: 1 tmavě modrá/dark blue, 2 béžová/beige, 3 černá/black

LEHKÉ OUTDOOROVÉ KALHOTY

LIGHT OUTDOOR PANTS

prodyšný lehký materiál | boční zipové kapsy | kontrastní vsadky na kolenou | tvarované nohavice | lehce zvýšený zadní díl | stahování v pase

breathable light fabric | zipper pocket on the sides | contrast fabric on knees part | shaped pants legs | back upper waist slightly higher | waist adjustment

MATERIÁL / MATERIAL
• 100% Polyester



KALHOTY / PANTS • ŽENY / WOMEN



XILLA L

VELIKOSTI / SIZES: XS-XL
BARVA / COLOR: 1 černá/black

LEHKÉ OUTDOOROVÉ KALHOTY

LIGHT OUTDOOR PANTS

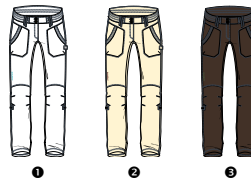
prodyšný lehký materiál | boční zipové kapsy | tvarované nohavice | lehce zvýšený zadní díl | stahování v pase

breathable light fabric | side zipper pocket | shaped pants legs | back upper waist slightly higher | waist adjustment

MATERIÁL / MATERIAL
• 100% Polyester



KALHOTY / PANTS • ŽENY / WOMEN



KALY

VELIKOSTI / SIZES: XS-XL
BARVA / COLOR: 1 bílá/white, 2 béžová/beige, 3 hnědá/brown

DÁMSKÉ VOLNOČASOVÉ KALHOTY

WOMEN CASUAL PANTS

možnost nastavení na 3/4 kalhoty | snadno dostupné kapsy | pohodlný střih | tvarovaná kolena

possible to adjust to 3/4 | easily accessible pocket | comfortable fit | preshaped knees

MATERIÁL / MATERIAL
• 100% Bavlna / 100% Cotton



KALHOTY / PANTS • ŽENY / WOMEN



ASTREN

VELIKOSTI / SIZES: XS-XL
BARVA / COLOR: 1 šedá/grey, 2 modrá/blue

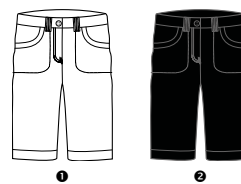
ELASTICKÉ 3/4 KALHOTY S PÁSKEM
ELASTIC 3/4 PANTS WITH WAISTBAND

kapsy na zip na předním a zadním díle | praktický opasek | tvarovaná nohavice | vnitřní knoflík pro zajištění při zapínání

front and back pockets | waistband adjustment | shaped legs | inner button for better reinforcement

MATERIÁL / MATERIAL
• 94% Nylon / 6% Elasthan Ripstop
4-směrný streč
4-way stretch

KALHOTY / PANTS • ŽENY / WOMEN



XAVELI

VELIKOSTI / SIZES: XS-XL
BARVA / COLOR: 1 černá/black, 2 bílá/white

VOLNOČASOVÉ 3/4 KALHOTY
LEISURE 3/4 PANTS

přístupné kapsy | padnoucí střih

well accessible pockets | well-fit pattern

MATERIÁL / MATERIAL
• 100% Polyester

KALHOTY / PANTS • ŽENY / WOMEN





FRIKO

VELIKOSTI / SIZES: XS-XL
BARVA / COLOR: 1 černá/black

DELŠÍ SPORTOVNÍ ŠORTKY

SPORTS LONGER SHORTS

velmi lehký rip-stop materiál | snadno přístupné kapsy | volný střih | elastický pás

very light tear-resistant material | easy accessible pockets | loose fitting | elastic waist

MATERIÁL / MATERIAL
• 100% Polyester
s rychleschnoucí úpravou
with quick-dry finish



KALHOTY / PANTS • ŽENY / WOMEN



SHARBY L

VELIKOSTI / SIZES: XS-XL
BARVA / COLOR: 1 černá/black

SPORTOVNÍ 3/4 KALHOTY

SPORTS 3/4 PANTS

elastický pas | reflexní prvky | přiléhavý střih | kapsa na zadním sedle

elastic waist | reflective details | tight pattern | pocket on back side

MATERIÁL / MATERIAL
• 100% Polyester



KALHOTY / PANTS • ŽENY / WOMEN



ŠORTKY / SHORTS • ŽENY / WOMEN



KALHOTY / PANTS • ŽENY / WOMEN



FOLY L

VELIKOSTI / SIZES: XS-XL

BARVA / COLOR: 1 černá/black, 2 béžová/beige, 3 tmavě modrá/dark blue

LEHKÉ OUTDOOROVÉ ŠORTKY

LIGHT OUTDOOR SHORTS

prodyšný lehký materiál | boční kapsy | elastické vsadky | stahování v pase

breathable light fabric | side pockets | elastic inserts | adjustable waist

MATERIÁL / MATERIAL
• 100% Polyester



RONEL

VELIKOSTI / SIZES: XS-XL

BARVA / COLOR: 1 béžová/beige, 2 fialová/violet, 3 černá/black

VOLNOČASOVÉ BAVLNĚNÉ ŠORTKY

LEISURE COTTON SHORTS

velké kapsy | poutka na pásek | pásek | volný střih | regulace délky nohavic

big pockets | belt loops | belt | loose fit | adjustable leg length

MATERIÁL / MATERIAL
• 97% Bavlna / Cotton, 3% Elastan / Elasthan





KALHOTY / PANTS • ŽENY / WOMEN



KALHOTY / PANTS • ŽENY / WOMEN



RONIE

VELIKOSTI / SIZES: XS-XL

BARVA / COLOR: 1 antracit/anthracite, 2 béžová/beige

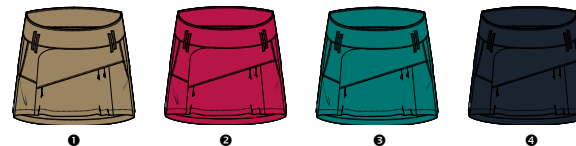
KRÁTKÉ BAVLNĚNÉ ŠORTKY

SHORT COTTON SHORTS

přístupné kapsy | poutka na pásek | pásek | krátké nohavice

accessible pockets | belt loops | belt | short legs

MATERIÁL / MATERIAL
• 100% Bavlina / Cotton



FESY

VELIKOSTI / SIZES: XS-XL

BARVA / COLOR: 1 šedá/grey, 2 zelená/green, 3 růžová/pink, 4 tmavě modrá/dark blue

DÁMSKÁ SUKNĚ

LADIES SKIRT

přístupné kapsy | poutka na pásek | pohodlný střih

accessible pockets | belt loops | comfortable fit

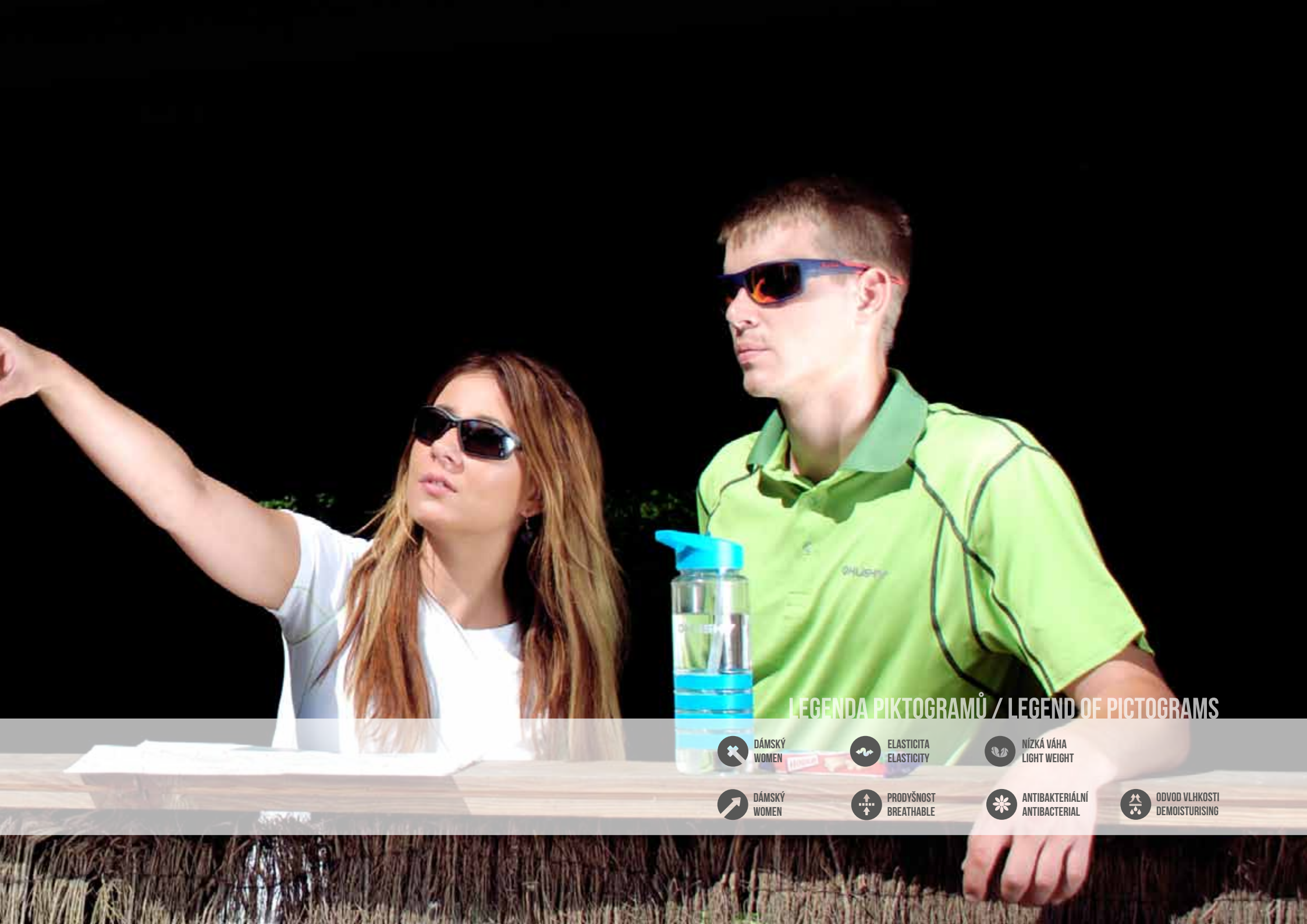
MATERIÁL / MATERIAL
• 100% Bavlina / Cotton





TERMOPRÁDLO / UNDERWEAR





LEGENDA PIKTOGRAMŮ / LEGEND OF PICTOGRAMS



DÁMSKÝ
WOMEN



ELASTICITA
ELASTICITY



NÍZKÁ VÁHA
LIGHT WEIGHT



DÁMSKÝ
WOMEN



PRODYŠNOST
BREATHABLE



ANTIBAKTERIÁLNÍ
ANTIBACTERIAL



ODVOD VLHKOSTI
DEMOISTURISING



TERMOPRÁDLO / UNDERWEAR • MUŽI / MEN

DB SHORT SLEEVE M

VELIKOSTI / SIZES: S-XXL

BARVA / COLOR: 1 světle modrá/light blue, 2 tmavě modrá/dark blue

TRIČKO S KRÁTKÝM RUKÁVEM

SHORT SLEEVE T-SHIRT



TERMOPRÁDLO / UNDERWEAR • MUŽI / MEN

DB SCAMPOLLO M

VELIKOSTI / SIZES: S-XXL

BARVA / COLOR: 1 světle modrá/light blue, 2 tmavě modrá/dark blue

TRIČKO BEZ RUKÁVŮ

SCAMPOLLO

MATERIÁL / MATERIAL

• **Drybase**
89% Polyester wicking, 11% Elastan
89% Polyester wicking, 11% Elasthan





0

DB BOXERS M

VELIKOSTI / SIZES: S-XXL

BARVA / COLOR: 1 tmavě modrá/dark blue

BOXERKY

BOXER SHORTS

TERMOPRÁDLO / UNDERWEAR • MUŽI / MEN



0

DB SHORT SLEEVE L

VELIKOSTI / SIZES: XS-XL

BARVA / COLOR: 1 oranžová/orange

TRIČKO S KRÁTKÝM RUKÁVEM

SHORT SLEEVE T-SHIRT

TERMOPRÁDLO / UNDERWEAR • ŽENY / WOMEN

MATERIÁL / MATERIAL

• Drybase

89% Polyester wicking, 11% Elastan
89% Polyester wicking, 11% Elasthan



MATERIÁL / MATERIAL

• Drybase

89% Polyester wicking, 11% Elastan
89% Polyester wicking, 11% Elasthan





0

DB PANTIES

VELIKOSTI / SIZES: XS-XL
BARVA / COLOR: 1 oranžová/orange

KALHOTKY

PANTIES

TERMOPRÁDLO / UNDERWEAR • ŽENY / WOMEN



0

0

CB SHORT SLEEVE M

VELIKOSTI / SIZES: S-XXL
BARVA / COLOR: 1 navy/navy, 2 modrá/blue

TRIČKO S KRÁTKÝM RUKÁVEM

SHORT SLEEVE T-SHIRT

TERMOPRÁDLO / UNDERWEAR • MUŽI / MEN

MATERIÁL / MATERIAL

• **Drybase**
89% Polyester wicking, 11% Elastan
89% Polyester wicking, 11% Elasthan



MATERIÁL / MATERIAL

• **Comfort Base**
100% Polyester wicking





TERMOPRÁDLO / UNDERWEAR • MUŽI / MEN



TERMOPRÁDLO / UNDERWEAR • MUŽI / MEN

CB LONG SLEEVE M

VELIKOSTI / SIZES: S-XXL
BARVA / COLOR: 1 navy/navy, 2 modrá/blue

TRIČKO S DLOUHÝM RUKÁVEM
LONG SLEEVE T-SHIRT

CB PANTS M

VELIKOSTI / SIZES: S-XXL
BARVA / COLOR: 1 navy/navy

KALHOTY
PANTS

MATERIÁL / MATERIAL
• Comfort Base
100% Polyester wicking



MATERIÁL / MATERIAL
• Comfort Base
100% Polyester wicking





TERMOPRÁDLO / UNDERWEAR • ŽENY / WOMEN



TERMOPRÁDLO / UNDERWEAR • ŽENY / WOMEN

CB SHORT SLEEVE L

VELIKOSTI / SIZES: XS-XL
BARVA / COLOR: 1 oranžová/orange, 2 bílá/white

TRIČKO S KRÁTKÝM RUKÁVEM
SHORT SLEEVE T-SHIRT

CB LONG SLEEVE L

VELIKOSTI / SIZES: XS-XL
BARVA / COLOR: 1 oranžová/orange, 2 bílá/white

TRIČKO S DLOUHÝM RUKÁVEM
LONG SLEEVE T-SHIRT

MATERIÁL / MATERIAL
• Comfort Base
100% Polyester wicking



MATERIÁL / MATERIAL
• Comfort Base
100% Polyester wicking





CB PANTS L

VELIKOSTI / SIZES: XS-XL
BARVA / COLOR: 1 oranžová/orange

KALHOTY

PANTS

MATERIÁL / MATERIAL
• Comfort Base
100% Polyester wicking



TERMOPRÁDLO / UNDERWEAR • ŽENY / WOMEN



SEAMLESS SHORT SLEEVE M

VELIKOSTI / SIZES: S/M, L/XL
BARVA / COLOR: 1 navy/navy

BEZEŠVÉ TRIČKO S KRÁTKÝM RUKÁVEM

SEAMLESS SHORT SLEEVE T-SHIRT

MATERIÁL / MATERIAL
• 75% Nylon / 18% Polyester / 7% Elasthan



TERMOPRÁDLO / UNDERWEAR • MUŽI / MEN



TERMOPRÁDLO / UNDERWEAR • MUŽI / MEN



SEAMLESS LONG SLEEVE M

VELIKOSTI / SIZES: S/M, L/XL
BARVA / COLOR: 1 modrá/blue

BEZEŠVÉ TRIČKO S DLOUHÝM RUKÁVEM
SEAMLESS LONG SLEEVE T-SHIRT

SEAMLESS PANTS M

VELIKOSTI / SIZES: XS-XL
BARVA / COLOR: 1 modrá/blue, 2 navy/navy

BEZEŠVÉ KALHOTY
SEAMLESS PANTS

MATERIÁL / MATERIAL
• 75% Nylon / 18% Polyester / 7% Elasthan

MATERIÁL / MATERIAL
• 75% Nylon / 18% Polyester / 7% Elasthan





SEAMLESS SHORT SLEEVE L

VELIKOSTI / SIZES: S/M, L/XL
 BARVA / COLOR: 1 světle modrá/light blue

BEZEŠVÉ TRIČKO S KRÁTKÝM RUKÁVEM

SEAMLESS SHORT SLEEVE T-SHIRT

MATERIÁL / MATERIAL
 • 75% Nylon / 18% Polyester / 7% Elasthan



SEAMLESS LONG SLEEVE L

VELIKOSTI / SIZES: S/M, L/XL
 BARVA / COLOR: 1 růžová/pink

BEZEŠVÉ TRIČKO S DLOUHÝM RUKÁVEM

SEAMLESS LONG SLEEVE T-SHIRT

MATERIÁL / MATERIAL
 • 75% Nylon / 18% Polyester / 7% Elasthan





SEAMLESS PANTS L

VELIKOSTI / SIZES: XS-XL

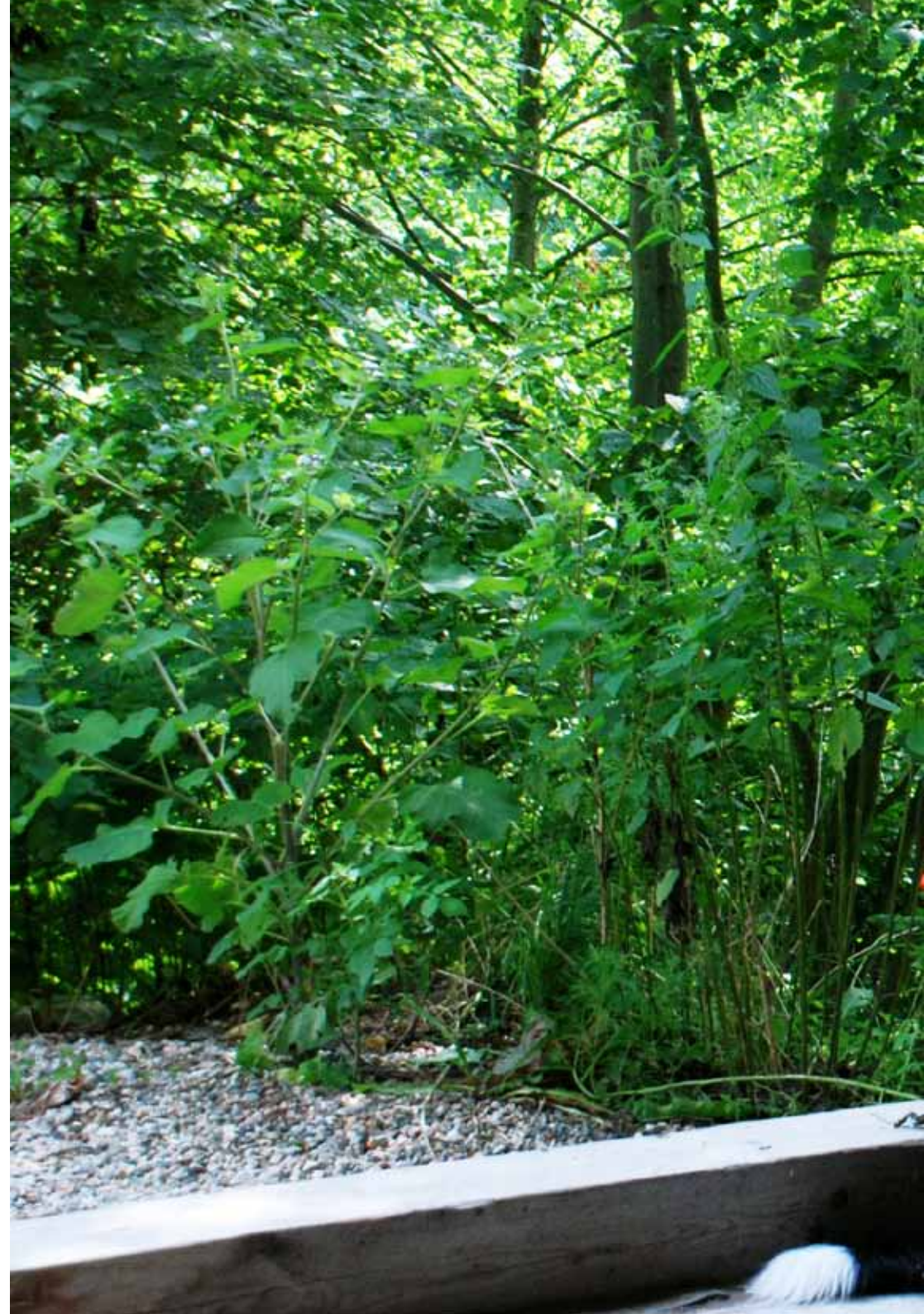
BARVA / COLOR: 1 růžová/pink, 2 světle modrá/light blue

BEZEŠVÉ KALHOTY

SEAMLESS PANTS

MATERIÁL / MATERIAL

• 75% Nylon / 18% Polyester / 7% Elasthan







DOPLŇKY / ACCESSORIES



LEGENDA PIKTOGRAMŮ / LEGEND OF PICTOGRAMS



ELASTICITA
ELASTICITY



NÍZKÁ VÁHA
LIGHT WEIGHT



PRODYŠNOST
BREATHABLE



ANTIBAKTERIÁLNÍ
ANTIBACTERIAL



TEPELNÁ IZOLACE
THERMAL INSULATION



WALKING NEW

VELIKOSTI / SIZES: M (3-6/36-40), L (7-9, 41-44), XL (10-13, 45-48)
BARVA / COLOR: 1 černá/black, 2 šedá/grey, 3 bílá/white

NÍZKÁ TENKÁ PONOŽKA POD KOTNÍK

LOW THIN SOCK UNDER ANKLE

MATERIÁL / MATERIAL

• Bamboo 66%, Polyamid 23%, Polypropylen Siltex 8%, Elasthan 3%



DOPLŇKY / ACCESSORIES



SPORT

VELIKOSTI / SIZES: M (3-6/36-40), L (7-9, 41-44), XL (10-13, 45-48)
BARVA / COLOR: 1 bílá/white, 2 černá/black, 3 modrá/blue, 4 červená/red, 5 fialová/violet, 6 oranžová/orange, 7 zelená/green

NÍZKÁ SPORTOVNÍ PONOŽKA POD KOTNÍK

LOW SPORTS SOCK UNDER ANKLE

MATERIÁL / MATERIAL

• Cotton 35%, Polyester 33%, Polyamid 20%, Polypropylen Siltex 10%, Elasthan 2%



DOPLŇKY / ACCESSORIES



ACTIVE

VELIKOSTI / SIZES: M (3-6/36-40), L (7-9, 41-44), XL (10-13, 45-48)
BARVA / COLOR: 1 bílá/white, 2 šedá/grey, 3 černá/black

UNIVERZÁLNÍ PONOŽKA NAD KOTNÍK
VERSATILE SOCK ABOVE ANKLE

MATERIÁL / MATERIAL
• Polyester Coolmax 43%, Cotton 16%, Polyamid 19%, Polyester 15%, Polypropylen Siltex 5%, Elasthan 2%



DOPLŇKY / ACCESSORIES



HIKING NEW

VELIKOSTI / SIZES: M (3-6/36-40), L (7-9, 41-44), XL (10-13, 45-48)
BARVA / COLOR: 1 šedá/grey, 2 červená/red, 3 modrá/blue, 4 žlutá/yellow

LEHČÍ PONOŽKA NAD KOTNÍK
LIGHTER SOCK ABOVE ANKLE

MATERIÁL / MATERIAL
• Bamboo 66%, Polyamid 23%, Polypropylen Siltex 8%, Elasthan 3%



DOPLŇKY / ACCESSORIES



TREKING NEW

VELIKOSTI / SIZES: M (3-6/36-40), L (7-9, 41-44), XL (10-13, 45-48)

BARVA / COLOR: 1 oranžová/orange, 2 světle modrá/light blue, 3 světle zelená/light green, 4 červená/red, 5 tmavě modrá/dark blue, 6 tmavě zelená/dark green

TEPLÁ PONOŽKA

WARM SOCK

MATERIÁL / MATERIAL

• Polyester Thermocool 37%, Cotton 35%, Polyamid 25%, Elasthan 3%



DOPLŇKY / ACCESSORIES



ALPINE NEW

VELIKOSTI / SIZES: M (3-6/36-40), L (7-9, 41-44), XL (10-13, 45-48)

BARVA / COLOR: 1 červená/red, 2 modrá/blue, 3 oranžová/orange, 4 černá/black, 5 šedá/grey

VYŠŠÍ TEPLÁ PONOŽKA

HIGHER WARM SOCK

MATERIÁL / MATERIAL

• Polyester Thermocool 38%, Cotton 23%, Polyamid 21%, Polyester 16%, Elasthan 2%



DOPLŇKY / ACCESSORIES



ALL-WOOL

VELIKOSTI / SIZES: M (3-6/36-40), L (7-9, 41-44), XL (10-13, 45-48)
BARVA / COLOR: 1 černá/black, 2 modrá/blue, 3 šedá/grey

TEPLÁ VLNĚNÁ PONOŽKA

WARM WOOL SOCK

MATERIÁL / MATERIAL

• Merino Wool 77%, Polyamid 17%, Elasthan 6%



DOPLŇKY / ACCESSORIES



SNOW-SKI

VELIKOSTI / SIZES: M (3-6/36-40), L (7-9, 41-44), XL (10-13, 45-48)
BARVA / COLOR: 1 bílá/white, 2 modrá/blue, 3 zelená/green, 4 oranžová/orange

TEPLÁ PODKOLENKA VHODNÁ PRO LYŽOVÁNÍ I TREKING

WARM KNEE-HIGH SOCK SUITABLE FOR SKIING AS WELL AS FOR TREKKING

MATERIÁL / MATERIAL

• Polyester Coolmax 30%, Cotton 28%, Polyamid 20%, Polyester 17%, Elasthan 3%, Polypropylen Silux 2%



DOPLŇKY / ACCESSORIES



SNOW-WOOL

VELIKOSTI / SIZES: M (3-6/36-40), L (7-9, 41-44), XL (10-13, 45-48)

BARVA / COLOR: 1 modrá/blue, 2 světle modrá/light blue, 3 zelená/green, 4 červená/red

TEPLÁ VLNĚNÁ PODKOLENKA

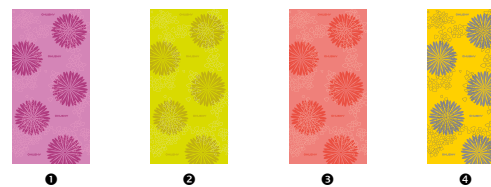
WARM WOOL KNEE-HIGH SOCK

MATERIÁL / MATERIAL

• Merino Wool 39%, Polyamid 30%, Cotton 15%, Polyester 13%, Elasthan 3%



DOPLŇKY / ACCESSORIES



DAPHNE

VELIKOSTI / SIZES: UNI

BARVA / COLOR: 1 fialová/purple, 2 zelená/green, 3 růžová/pink, 4 žlutá/yellow

UNIVERZÁLNÍ MULTIFUNKČNÍ ŠÁTEK

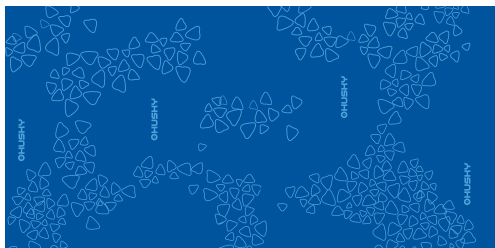
VERSATILE MULTIFUNCTIONAL SCARF

MATERIÁL / MATERIAL

• 100% Polyester Spun



DOPLŇKY / ACCESSORIES



1



2



3



4

DOKS

VELIKOSTI / SIZES: UNI

BARVA / COLOR: 1 modrá/blue, 2 zelená/green, 3 černá/black, 4 oranžová/orange

UNIVERZÁLNÍ MULTIFUNKČNÍ ŠÁTEK
VERSATILE MULTIFUNCTIONAL SCARF

MATERIÁL / MATERIAL
• 100% Polyester Spun



DOPLŇKY / ACCESSORIES



1



2



3

DOORY

VELIKOSTI / SIZES: UNI

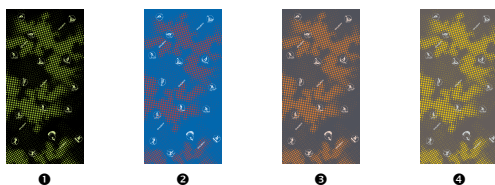
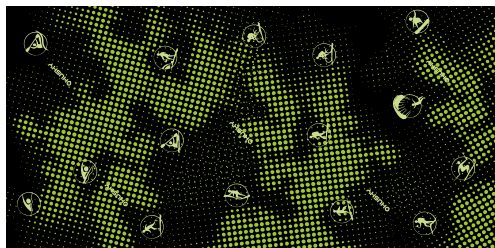
BARVA / COLOR: 1 zelená/green, 2 modrá/blue, 3 červená/red

UNIVERZÁLNÍ MULTIFUNKČNÍ ŠÁTEK
VERSATILE MULTIFUNCTIONAL SCARF

MATERIÁL / MATERIAL
• 100% Polyester Spun



DOPLŇKY / ACCESSORIES



DUNDY

VELIKOSTI / SIZES: UNI

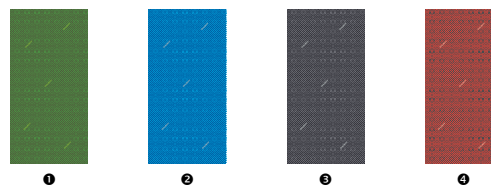
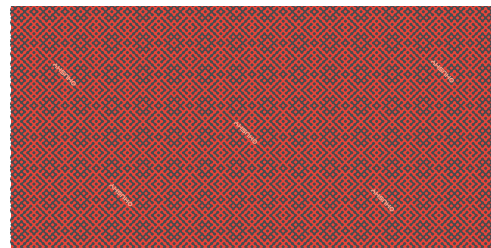
BARVA / COLOR: 1 černá/black, 2 modrá/blue, 3 oranžová/orange, 4 žlutá/yellow

UNIVERZÁLNÍ MULTIFUNKČNÍ ŠÁTEK

VERSATILE MULTIFUNCTIONAL SCARF

MATERIÁL / MATERIAL
• 100% Polyester Spun

DOPLŇKY / ACCESSORIES



TALY

VELIKOSTI / SIZES: UNI

BARVA / COLOR: 1 zelená/green, 2 modrá/blue, 2 šedá/grey, 4 červená/red

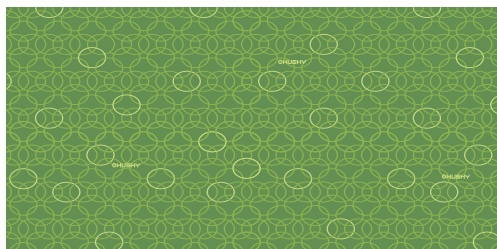
UNIVERZÁLNÍ ŠÁTEK S PŘÍDAVNOU FLÍSOVOU ČÁSTÍ

VERSATILE SCARF WITH ADDITIONAL FLEECE PART

MATERIÁL / MATERIAL
• 100% Polyester Spun, Polyester Fleece

DOPLŇKY / ACCESSORIES





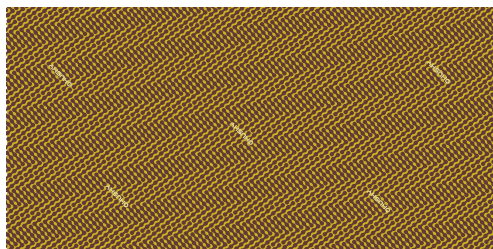
DOPLŇKY / ACCESSORIES



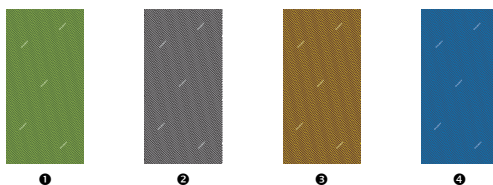
PORTEN

VELIKOSTI / SIZES: UNI
BARVA / COLOR: 1 růžová/pink, 2 černá/black, 3 zelená/green

UNIVERZÁLNÍ MULTIFUNKČNÍ ŠÁTEK S VNITŘNÍ POČESANOU STRANOU
VERSATILE MULTIFUNCTIONAL SCARF WITH INNER BRUSHED SIDE



DOPLŇKY / ACCESSORIES



PORTIS

VELIKOSTI / SIZES: UNI
BARVA / COLOR: 1 zelená/green, 2 černá/black, 3 žlutá/yellow, 4 modrá/blue

UNIVERZÁLNÍ MULTIFUNKČNÍ ŠÁTEK S VNITŘNÍ POČESANOU STRANOU
VERSATILE MULTIFUNCTIONAL SCARF WITH INNER BRUSHED SIDE



DOPLŇKY / ACCESSORIES



SHIELD

VELIKOSTI / SIZES: L, XL
BARVA / COLOR: 1 béžová/beige, 2 černá/black

KLOBOUK
HAT

Nepromokavý outdoorový klobouk do deště s vodoodpudivou povrchovou úpravou.

Waterproof outdoor hat with a water repellent finish.

VODĚDOLNOST / WATERPROOF • 3.000 mm H₂O
PRŮDYŠNOST / BREATHABILITY • 3.000 g/m²/24h

MATERIÁL / MATERIAL
• 100% Polyester

MATERIÁL / MATERIAL
• 100% Polyester

MATERIÁL / MATERIAL
• 100% Polyester, PU zátěr/PU coating



3-VRSTVÉ MATERIÁLY / 3-LAYER MATERIALS

Extend-Plus Softshell 10.000

Lehký, voděodolný materiál nabízí dostatečnou tepelnou izolaci, prodyšnost a odolnost proti větru zároveň, s ohledem na váhu materiálu. Parametry: 10000 mm H₂O a 10000 g/m²/24 h v kombinaci DWR úpravou zajišťují extrémní trvanlivost. Light, weatherproof material offers sufficient insulation, breathability and windproofness with regard to weight of fabric. Features: 10000 mm H₂O and 10000 g/m²/24 h combined with DWR finish provide extra durability for every outdoor activity.

Extend-Pro Softshell 5.000

Membrána Extend-Pro nabízí kromě tradiční tepelné izolace, větruodolnosti, prodyšnosti (5000 g/m²/24 h), také vysokou odolnost proti oděru, zvýšenou voděodolnost (5000 mm H₂O), a zlepšenou pružnost materiálu pro větší komfort a svobodu pohybu. Membrane Extend-Pro features in addition to traditional insulation, windproof, breathability (5000 g/m²/24 h), a high abrasion resistance, enhanced water resistance (5000 mm H₂O) and improved flexibility of the material for greater comfort and freedom of movement.

2-VRSTVÉ MATERIÁLY / 2-LAYER MATERIALS

Aquablock plus

Nová verze membrány Aquablock, tentokrát s vylepšenými parametry 10000 mm H₂O a 7000 g/m²/24 h. Membrána je nalaminována na hustou svrchní látku a přitom je zachována nízká hmotnost materiálu. Materiál má navíc vysoce účinnou DWR úpravu. Updated version of functional Aquablock membrane, this time with improved parameters of 10000 mm H₂O and 7000 g/m²/24 h. Membrane is laminated onto dense and relatively light upper layer. Fabric is also enhanced by high-effective DWR finish.

1-VRSTVÉ MATERIÁLY / 1-LAYER MATERIALS

Air-Lite

Nový ultralehký materiál, který splňuje veškeré požadavky na nízkou hmotnost a vysokou odolnost zároveň. Tento snadno udržovatelný a skladný materiál vám bude dobrým pomocníkem během vašich letních výletů. Díky voděodpudivé úpravě poskytují základní ochranu proti dešti a dostatečnou ochranu před profouknutím.

New extremely lite material which emphasizes a requirement of very low weight and high durability at the same time. Easy care and easily packable material will fit to your summer trips wherever you go. Enhanced with water repellent finish on the surface gives a basic rain protection but sufficient wind shield.

TEPELNÁ IZOLACE / THERMAL INSULATION

Clima Fleece

Vysoce hřejivý flísový materiál, počesaný z obou stran. Má nízkou hmotnost, měkký a příjemný omak. Je vysoce prodyšný a velice snadno se udržuje. Very warm fleece brushed on both sides. It is lightweight, soft and pleasant to touch. It's highly breathable and very easy to maintain.

Clima Fleece - sweater look

Flísová pletenina, která z lícové strany imituje svetr a z rubové strany je počesaná. Je to vysoce hřejivý, lehký, měkký, prodyšný materiál příjemný omak a velmi snadno se udržuje. Fleece fabric with face side looking as sweater brushed on inner side, it's very warm, lightweight, soft, breathable material pleasant to the touch and easy to maintain.

S-Therm

Hřejivý a vysoce prodyšný materiál počesaný z rubové strany pro vyšší komfort při nošení a příjemný omak. Díky své konstrukci je strečový, což umožňuje naprostou volnost při aktivním pohybu. Velmi snadno se udržuje.

Warm and highly breathable material brushed on the reverse side for high comfort and great feel. Due to its stretchy construction it allows complete freedom of movement during any activity. Very easy to maintain.

ODVOD VLHKOSTI / MOISTURE MANAGEMENT

Cooldry

Cooldry materiál pomáhá regulovat tělesnou teplotu, zabraňuje přehřátí a zároveň Vám zaručuje komfort v chladném počasí. Perfektní řešení pro outdoorové aktivity, kde vlhkost a přehřátí organismu musí být pod kontrolou. Materiál je tvořen speciálně tvarovanými vlákny, která umožňují odvádět teplo, dodává chladivý pocit během vyšších teplot.

Cooldry material helps maintain warmth and prevent heat loss, keeping you comfortable in cold weather. Perfect solution for outdoor activities where the moisture and over-heating need to be under control. Material consists of specially shaped yarns that facilitate the release of heat, feel cooler during warm weather and active outdoor adventures.

DRYBASE

MATERIÁL/MATERIAL

89% POLYESTER

11% ELASTAN / 11% ELASTHAN

ANTI-BAKTERIÁLNÍ / ANTI-BACTERIAL

CHLADÍCÍ EFEKT / COOLING EFFECT

OCHRANA PROTI UV PAPRSKŮM / UV-CUT

SPECIFIKACE/SPECIFICATION

EXTRÉMNĚ LEHKÉ A PRODYŠNÉ POLYESTEROVÉ VLÁKNO S RYCHLESCHNOUCÍMI A CHLADÍCÍMI VLASTNOSTMI / EXTREMELY LIGHT AND BREATHABLE POLYESTER YARN WITH COOLING DOWN FEATURES

ZAJIŠTUJE POCIT VYSOKÉHO KOMFORTU, PRODYŠNOSTI A FUNKČNOSTI BĚHEM VAŠÍ TĚLESNÉ AKTIVITY I PŘI VYŠŠÍCH TEPLOTÁCH / PROVIDES HIGH COMFORT, BREATHABILITY AND FUNCTIONALITY DURING YOUR WORKOUT IN WARM

OPTIMÁLNÍ ODVOD VLHKOSTI DÍKY COOLDRY VLÁKNU / OPTIMAL MOISTURE TRANSPORT DUE TO COOLDRY YARN

ERGONOMICKÝ TVAR / ERGONOMIC FITTING

PREVENCE PROTI PACHŮM A BAKTERIÍM / ODOUR PREVENTION AND ANTI-BACTERIAL PROTECTION

COMFORT BASE

MATERIÁL/MATERIAL

100% POLYESTER

WICKING ÚPRAVA / WICKING FINISH

VYSOKÁ PRODYŠNOST / AIR PERMEABILITY

ANTI-BAKTERIÁLNÍ / ANTI-BACTERIAL

SPECIFIKACE/SPECIFICATION

SPECIÁLNĚ OŠETŘENÉ POLYESTEROVÉ VLÁKNO, KTERÉ JE SCHOPNO ODVÁDĚT KAPÍČKY POTU NA POUZDŘÍ MATERIÁLU, KDE RYCHLE VYSYCHAJÍ / SPECIALLY TREATED POLYESTER YARN THAT PULLS PERSPIRATION VAPOR OFF THE BODY TO KEEP IT COOL

UNIVERZÁLNÍ FUNKČNÍ PRVNÍ VRSTVA PRO CELÝ ROK / VERSATILE BODYWEAR FOR THE WHOLE YEAR

LEHKÁ „MESH“ TEXTURA / SOFT MESH TEXTURE

VOLNOST POHYBU A PERFEKTNÍ STŘÍH / HIGH EFFICIENT WICKING FINISH PROVIDING

PLOCHÉ ŠVY / FREEDOM OF MOVEMENT AND PERFECT FIT. FLAT HEMS FOR HIGH COMFORT.

SEAMLESS

MATERIÁL/MATERIAL

75% NYLON / 75% NYLON

18% POLYESTER / 18% POLYESTER

7% ELASTAN / 7% ELASTHAN

SPECIFIKACE/SPECIFICATION

75% NYLON / SPECIÁLNĚ TKANÉ ČÁSTI PRO JEŠTĚ VĚTŠÍ ODVOD VLHKOSTI A PRODYŠNOST / INTEGRATED ZONES FOR OPTIMAL MOISTURE TRANSPORT AND MORE VENTILATION

POUŽÍVÁ TECHNOLOGIE BEZEŠVÉHO ZPRACOVÁNÍ V KOMBINACI S „BODY-MAPPING“ KONSTRUKCÍ / SEAMLESS BODYWEAR IN BODY MAPPING KNITTING TECHNOLOGY

NAVRŽENO PRO INTENZIVNÍ SPORTOVNÍ AKTIVITY SE ZAMĚŘENÍM NA EFEKTIVNÍ ODVOD VLHKOSTI, REAGUJE NA ZMĚNY TEPLŮT / DESIGNED FOR INTENSE ACTIVITIES WITH FOCUS ON EFFICIENT MOISTURE TRANSPORT, REACTING ON BODY TEMPERATURE

„BODY MAPPING“ / BODY MAPPING SOLUTION