

# OBSAH

- 4 PÁNSKÝ
- 28 DÁMSKÝ
- 50 TERMOPRÁDLO
- 56 DOPLŇKY

# CONTENT

- 4 MEN
- 28 WOMAN
- 50 UNDERWEAR
- 56 ACCESSORIES

6 MEN

MAZEL M



6

MAZIM M



7

MELORY M



7

NIKI M



8

NERVM



9

LORT M



9

LANY M



10

SKALYM



10

SOSYM



11

SPERM



11

MARI M



13

SALLY M



13

TONY



14

NIKES M



15

ADRAM



15

NIKES M



16

ALY M



16

ANAH M



17

ALDYM



17

BRIFERM



18

TARY M



19

TELY M



19

TERIM



20

TALEM M



20

TIMER M



21

TARM



21

GRIM M



22

LAMER M



22

ENER M



23

KEYM



23

KEASY M



24

KALY M



25

AUBY M



25

DURBY M



27

KIMBY M



27

RIPPER M



30

NOTANE L



31

NOELL



31

MAZIL



32

NERL



33

LORT L



33

LANY L



34

SALDIL



34

SARAL S



35

SARAL L



35

SOSYL



37

SALLY L



37

TINA



38

NIKES L



38

ADRAL



39

NIKES L



40

ALYL



41

ANAH L



41

BRIFER L



42

TISEY L



42

TURYL



43

TELY L



43

TERLL



44

TARAL



45

TARL





45



MALANI

46



LAMERL

46



KERYL

47



KEAYL

47



KALYL

48



KAUBYL

48



KIMBL

49



RONIEL

49



DARBYL

52  
UNDERWEAR  
MERINO 100 LONG SLEEVE ZIP M



52



MERINO 100 LONGSLEEVE M

53



MERINO 100 BOXERS M

53



MERINO 100 PANTS M

53



MERINO 100 SHORT SLEEVE M

54



MERINO 100 LONGSLEEVE ZIP M

54



MERINO 100 LONGSLEEVE M

55



MERINO 100 PANTIESL

55



MERINO 100 PANTS M

55



MERINO 100 SHORT SLEEVE M

58  
ACCESSORIES  
WALKINGWEAR



58



SPORT

59



ACTIVE

59



HIKING NEW

60



TREKING NEW

60



ALPINE NEW

61



ALL-WOOL

61



SNOW-SKI

62



SNOW-WOOL

62



DAPHNE

63



DOKS

63



DUBY

64



DUNDY

64



TALV

65



PORTEN

65



PORTIS

# MUŽI

OUTDOOR

ULTRALIGHT

SOFTSHELL

VRCHNÍ/DRUHÁ VRSTVA

DRUHÁ VRSTVA

COOLDRY

ZÁKLADNÍ VRSTVA

KOŠILE

KALHOTY

KRAČASY

3/4 KALHOTY

## LEGENDA PIKTOGRAMŮ

-  PÁNSKÝ
-  PRODYŠNOST
-  YKK ZIPY
-  VODĚODLNOST
-  VĚTRUODLNOST
-  CELOROČNÍ VYUŽITÍ
-  ELASTICITA
-  TEPELNÁ IZOLACE
-  REFLEXNÍ PRVKY
-  VODĚODLNÉ ZIPY
-  SBALITELNÝ
-  ODVOD VLHKOSTI
-  ANTIBAKTERIÁLNÍ
-  UV OCHRANA
-  DWR

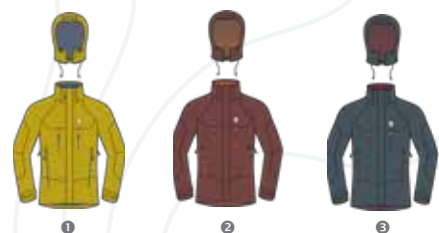


# MEN

OUTDOOR  
ULTRALIGHT  
SOFTSHELL  
SHELL/2NDLAYER  
2ND LAYER  
COOLDRY  
BASE LAYER  
SHIRT  
PANTS  
SHORT PANTS  
3/4 PANTS

## PICTOGRAM LEGEND

-  MEN
-  BREATHABLE
-  YKK ZIPPERS
-  WATERPROOF
-  WINDPROOF
-  ALL YEAR
-  ELASTICITY
-  THERMAL INSULATION
-  REFLECTIVE POINTS
-  WATERPROOF ZIPPERS
-  PACKABLE
-  DEODORIZING
-  ANTIBACTERIAL
-  UV
-  DWR



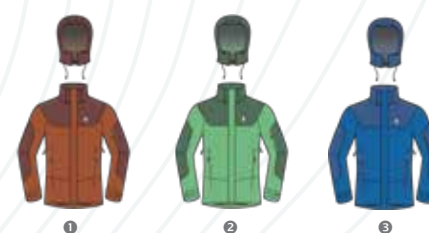
## NATEL M

### PÁNSKÁ BUNDA MEN JACKET

kompletně podlepené švy | hlavní zip krytý légou | voděodolné na vnějších kapsách | překrytí zipu u brady | lehká síťovaná podšívka | odvětrání v podpaží na zip | prodloužený zadní díl | šířka dolního okraje regulovatelná stahováním | upravitelná šířka dolního okraje rukávů | odnímatelná kapuce upravitelná stahováním | Kapsy: vnější boční se zipem, vnější náprsní se zipem, vnitřní se zipem

fully taped seams | main zipper covered by placket | chin protector | light mesh lining | armpit ventilations with zipper | longer back side | adjustable width of bottom edge by tightening | anatomically shaped sleeves at the elbow area for movement comfort | adjustable width of sleeves openings by tightening | detachable hood adjustable by tightening | reinforced visor | Pockets: on sides with zipper, on chest with zipper, inner with zipper

MATERIÁL/MATERIAL	Huskytech 15000, 2-vrstvá tkanina s laminovanou membránou, 100% polyester
VODĚODOLNOST/WATERPROOF	15.000 mm H <sub>2</sub> O
PRODYŠNOST/BREATHABILITY	10.000 g/m <sup>2</sup> /24h
VODOODPUDIVÁ ÚPRAVA/WATER RESISTANT FINISH	DWR
VELIKOSTI/SIZES	S-XXL
BARVY/COLORS	1 tmavě žlutá/dark yellow 2 hnědá/brown 3 antracit/anthracite



## NAUZI M

### PÁNSKÁ BUNDA MEN JACKET

kompletně podlepené švy | hlavní zip krytý légou | voděodolné na vnějších kapsách | lehká síťovaná podšívka | odvětrání v podpaží na zip | prodloužený zadní díl | šířka dolního okraje regulovatelná stahováním | anatomicky tvarované rukávy v oblasti loktů pro komfort pohybu | upravitelná šířka dolního okraje rukávů | odnímatelná kapuce upravitelná stahováním | zpevněný kšilt | Kapsy: vnější boční se zipem, vnější na rukávu se zipem, vnitřní se zipem

fully taped seams | main zipper covered by placket | face with waterproof zippers | light mesh lining | armpit ventilations with zipper | longer back side | adjustable width of bottom edge by tightening | anatomically shaped sleeves at the elbow area for movement comfort | adjustable width of sleeves openings by tightening | detachable hood adjustable by tightening | reinforced visor | Pockets: on sides with zipper | on sleeve with zipper | inner with zipper

MATERIÁL/MATERIAL	Huskytech 15000, 2-vrstvá tkanina s laminovanou membránou, 100% polyester
VODĚODOLNOST/WATERPROOF	15.000 mm H <sub>2</sub> O
PRODYŠNOST/BREATHABILITY	10.000 g/m <sup>2</sup> /24h
VODOODPUDIVÁ ÚPRAVA/WATER RESISTANT FINISH	DWR
VELIKOSTI/SIZES	S-XXL
BARVY/COLORS	1 světle hnědá/light brown 2 zelená/green 3 modrá/blue







## NELORY M

### PÁNSKÁ BUNDA MEN JACKET

kompletně podlepené švy | překrytí zipu u brady | vývod na sluchátka | lehká síťovaná podšívka v horní části a lehká polyesterová podšívka s vodoodpudivou úpravou v dolní části bundy | odvětrání v podpaží na zip | prodloužený zadní díl | šířka dolního okraje regulovatelná stahováním | anatomicky tvarované rukávy v oblasti loktů pro komfort pohybu | upravitelná šířka dolního okraje rukávů | odnímatelná kapuce upravitelná stahováním | zpevněný kšilt | KAPSY: vnější boční se zipem, vnitřní se zipem

fully taped seams | chin protector | headphones cable hole | light mesh lining on top and light polyester lining with waterproof coating on bottom part of jacket | armpit ventilations with zipper | longer back side | adjustable width of bottom edge by tightening | anatomically shaped sleeves at the elbow area for movement comfort | adjustable width of sleeves openings by tightening | zpevněný kšilt | Pockets: on sides with zipper | inner with zipper

MATERIÁL / MATERIAL	Huskytech 15000, 2-vrstvá tkanina s laminovanou membránou, 100% polyester
VODĚODOLNOST / WATERPROOF	15.000 mm H <sub>2</sub> O
PRODYŠNOST/BREATHABILITY	10.000 g/m <sup>2</sup> /24h
VODOODPUDIVÁ ÚPRAVA / WATER RESISTANT FINISH	DWR
VELIKOSTI/SIZES	S-XXL
BARVY/COLORS	1 červená/red 2 černá/black 3 tmavě modrá/dark blue 4 tmavě oranžová/dark orange



## NIGL M

### PÁNSKÁ BUNDA MEN JACKET

kompletně podlepené švy | dvoucestný hlavní zip | hlavní zip krytý légou | lehká polyesterová podšívka | lehká síťovaná podšívka | regulovatelná šířka pasu stahováním | šířka dolního okraje regulovatelná stahováním | anatomicky tvarované rukávy v oblasti loktů pro komfort pohybu | upravitelná šířka dolního okraje rukávů | kapuce upravitelná stahováním | zpevněný kšilt | KAPSY: vnější boční na suchý zip | vnější náprsní se zipem | vnější náprsní s knoflíkem | vnitřní se zipem

fully taped seams | 2-ways main zipper | main zipper covered by placket | light polyester lining | adjustable width of waist by tightening | adjustable width of bottom edge by tightening | anatomically shaped sleeves at the elbow area for movement comfort | adjustable width of sleeves openings by tightening | hood adjustable by tightening | reinforced visor | Pockets: on sides with velcro, on chest with zipper, on chest with button, inner with zipper

MATERIÁL / MATERIAL	Huskytech 10000, 2-vrstvá tkanina s laminovanou membránou, 50% polyester, 15% polyamide, 35% bavlna
VODĚODOLNOST / WATERPROOF	10.000 mm H <sub>2</sub> O
PRODYŠNOST/BREATHABILITY	7.000 g/m <sup>2</sup> /24h
VODOODPUDIVÁ ÚPRAVA / WATER RESISTANT FINISH	DWR
VELIKOSTI/SIZES	S-XXL
BARVY/COLORS	1 tmavě modrá/dark blue 2 bordo/bordo





## NERY M

### PÁNSKÁ BUNDA MEN JACKET

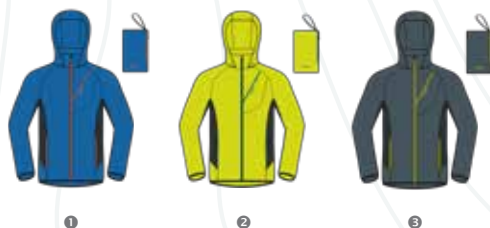
ultralehký vrchní materiál | lehká fleecová podšívka speciálně strukturovaná pro lepší prodyšnost | vsadky z pružného softshellu pro komfort při pohybu | překrytí zipu u brady | šířka dolního okraje regulovatelná stahováním | anatomicky tvarované rukávy v oblasti loktů pro komfort pohybu | pružné manžety | Kapsy: vnější boční se zipem, vnější náprsní se zipem

ultralight shell fabric | light fleece lining with special structure for better breathability | inserts from elastic softshell for comfort of movement | chin protector | adjustable width of bottom edge by tightening | anatomically shaped sleeves at the elbow area for movement comfort | elastic cuffs | Pockets: on sides with zipper, on chest with zipper

<b>MATERIÁL/MATERIAL</b>	Air-Lite Plus, 1-vrstvá ultralehká tkanina se zátěrem kombinovaná s 3-vrstvým softshellem 100% nylon   94% polyester, 6% elastan   100% polyester
<b>VODĚODOLNOST/WATERPROOF</b>	1.000 mm H <sup>2</sup> O
<b>VODODPUDIVÁ ÚPRAVA/ WATER RESISTANT FINISH</b>	DWR
<b>VELIKOSTI/SIZES</b>	S-XXL
<b>BARVY/COLORS</b>	1 antracit/anthracite 2 bordo/bordo 3 černá/black







## LORT M

### PÁNSKÁ BUNDA MEN JACKET

ultralehký prodyšný materiál zajišťující nízkou váhu a malý objem | překrytí zipu u brady | sbalitelná | reflexní prvky | odvětrání v podpaží perforací materiálu | dolní okraj zpevněný elastickým lemem | rukávy zpevněné elastickým lemem | sleeve openings reinforced by elastic binding | kapuce balitelná do límce upravitelná stahováním | Kapsy: vnější boční se zipem, vnější náprsní se zipem

ultralight breathable fabric for low weight and small volume | chin protector | packable | reflective details | armpit ventilations perforated fabric | bottom edge reinforced by elastic binding | sleeve openings reinforced by elastic binding | hood adjustable by tightening and packable in to the collar | Pockets: on sides with zipper | on chest with zipper

MATERIÁL / MATERIAL	Air-Lite Plus, 1-vrstvá ultralehká ripstop tkanina se zátěrem, 100% nylon
VODĚODOLNOST / WATERPROOF	Air-Lite Plus, 1 layered ultralight ripstop woven fabric with coating, 100% nylon 1.000 mm H <sup>2</sup> O
VELIKOSTI / SIZES	S-XXL
BARVY / COLORS	1 modrá/blue 2 zelená/bright green 3 antracit/anthracite



## LAMY M

### PÁNSKÁ BUNDA MEN JACKET

kompletně podlepené švy | voděodolný hlavní zip | voděodolné na vnějších kapsách | překrytí zipu u brady | sbalitelná | odvětrání v podpaží na zip | prodloužený zadní díl | šířka dolního okraje regulovatelná stahováním | upravitelná šířka dolního okraje rukávů | kapuce upravitelná stahováním | Kapsy: vnější boční se zipem

fully taped seams | waterproof main zipper | face with waterproof zippers | chin protector | packable | armpit ventilations with zipper | longer back side | adjustable width of bottom edge by tightening | adjustable width of sleeves openings by tightening | hood adjustable by tightening | Pockets: on sides with zipper

MATERIÁL / MATERIAL	Aquablock Plus, 2-vrstvá tkanina s laminovanou membránou, 100% polyester
VODĚODOLNOST / WATERPROOF	Aquablock Plus, 2 layered woven fabric with laminated membrane, 100% polyester 10.000 mm H <sup>2</sup> O
PRODYŠNOST / BREATHABILITY	10.000 g/m <sup>2</sup> /24h
VODOODPUDIVÁ ÚPRAVA / WATER RESISTANT FINISH	DWR
VELIKOSTI / SIZES	S-XXL
BARVY / COLORS	1 antracit/anthracite 2 bordo/bordo 3 tmavě modrá/dark blue





## SKALY M

### PÁNSKÁ SOFTSHELLOVÁ BUNDA MEN SOFTSHELL JACKET

softshell s lehkým jersey úpletem z vnitřní strany materiálu | voděodolný hlavní zip | voděodolné na vnějších kapsách | překrytí zipu u brady | prodloužený zadní díl | šířka dolního okraje regulovatelná stahováním | odvětrání na rukávech na zip | anatomicky tvarované rukávy v oblasti loktů pro komfort pohybu | upravitelná šířka dolního okraje rukávů | odnímatelná kapuce upravitelná stahováním | zpevněný kšilt | Kapsy: vnější boční se zipem, vnější náprsní se zipem, vnitřní na mobil

softshell with light jersey knitted fabric layered inside | waterproof main zipper | face with waterproof zippers | chin protector | longer back side | adjustable width of bottom edge by tightening | sleeves with zipper ventilation | anatomically shaped sleeves at the elbow area for movement comfort | adjustable width of sleeves openings by tightening | detachable hood adjustable by tightening | reinforced visor | Pockets: on sides with zipper, on chest with zipper, inner mobile pocket

<b>MATERIÁL/MATERIAL</b>	Extend Plus Softshell 15000, 3-vrstvý s laminovanou membránou; 1. vrstva - twillová tkanina, 2. - membrána, 3. - lehký jersey úplet, 100% polyester
<b>VODĚODOLNOST/WATERPROOF</b>	15.000 mm H <sup>2</sup> O
<b>PRODYŠNOST/BREATHABILITY</b>	10.000 g/m <sup>2</sup> /24h
<b>VODOODPUDIVÁ ÚPRAVA/WATER RESISTANT FINISH</b>	DWR
<b>VELIKOSTI/SIZES</b>	S-XXL
<b>BARVY/COLORS</b>	1 tmavě modrá/dark blue 2 tmavě žlutá/dark yellow 3 tmavě zelená/dark green 4 černá/black



## SOSSY M

### PÁNSKÁ SOFTSHELLOVÁ BUNDA MEN SOFTSHELL JACKET

softshell s komfortní perforovanou tkaninou z vnitřní strany materiálu | voděodolný hlavní zip | voděodolné na vnějších kapsách | překrytí zipu u brady | odvětrání v podpaží perforací materiálu | prodloužený zadní díl | šířka dolního okraje regulovatelná stahováním | anatomicky tvarované rukávy v oblasti loktů pro komfort pohybu | upravitelná šířka dolního okraje rukávů | kapuce upravitelná stahováním | zpevněný kšilt | Kapsy: vnější boční se zipem, vnější náprsní se zipem, vnitřní na mobil

softshell with comfort mesh fabric layered inside | waterproof main zipper | face with waterproof zippers | chin protector | armpit ventilations perforated fabric | longer back side | adjustable width of bottom edge by tightening | anatomically shaped sleeves at the elbow area for movement comfort | adjustable width of sleeves openings by tightening | hood adjustable by tightening | reinforced visor | Pockets: on sides with zipper, on chest with zipper, inner mobile pocket

<b>MATERIÁL/MATERIAL</b>	Extend Pro Softshell 15000, 3-vrstvý s laminovanou membránou; 1. vrstva - elastická tkanina, 2. vrstva - membrána, 3. vrstva - síťová tkanina 94% polyester, 6% elastan   100% polyester
<b>VODĚODOLNOST/WATERPROOF</b>	15.000 mm H <sup>2</sup> O
<b>PRODYŠNOST/BREATHABILITY</b>	10.000 g/m <sup>2</sup> /24h
<b>VODOODPUDIVÁ ÚPRAVA/WATER RESISTANT FINISH</b>	DWR
<b>VELIKOSTI/SIZES</b>	S-XXL
<b>BARVY/COLORS</b>	1 antracit/anthracite 2 zelená/green 3 červená/red







1

2

## SPERI M

### PÁNSKÁ SOFTSHELLOVÁ BUNDA MEN SOFTSHELL JACKET

softshell s lehkým úpletem z vnitřní strany materiálu | překrytí zipu u brady | vývod na sluchátka | odvětrání v podpaží na zip | prodloužený zadní díl | šířka dolního okraje regulovatelná stahováním | anatomicky tvarované rukávy v oblasti loktů pro komfort pohybu | upravitelná šířka dolního okraje rukávů | kapuce upravitelná stahováním | Kapsy: vnější boční na suchý zip, vnější náprsní se zipem

softshell with light knitted fabric layered inside | chin protector | headphones cable hole | armpit ventilations with zipper | longer back side | adjustable width of bottom edge by tightening | anatomically shaped sleeves at the elbow area for movement comfort | adjustable width of sleeves openings by tightening | hood adjustable by tightening | Pockets: on sides with velcro, on chest with zipper

<b>MATERIÁL / MATERIAL</b>	Extend Pro Softshell 15000, 3-vrstvý s laminovanou membránou; 1. vrstva - lehká pružná tkanina, 2. vrstva - membrána, 3. vrstva - lehký úplet interlock, 100% polyester
	Extend Pro Softshell 15000, layered with laminated membrane; 1st layer - light elastic woven fabric, 2nd layer - membrane, 3rd layer - light interlock fabric, 100% polyester
<b>VODĚODOLNOST / WATERPROOF</b>	15.000 mm H <sup>2</sup> O
<b>PRODYŠNOST/BREATHABILITY</b>	10.000 g/m <sup>2</sup> /24h
<b>VODOODPUDIVÁ ÚPRAVA / WATER RESISTANT FINISH</b>	DWR
<b>VELIKOSTI/SIZES</b>	S-XXL
<b>BARVY/COLORS</b>	1 antracit/anthracite 2 žlutá/yellow



1

2

## MARI M

### PÁNSKÁ SOFTSHELLOVÁ BUNDA MEN SOFTSHELL JACKET

softshell s komfortní perforovanou tkaninou z vnitřní strany materiálu | překrytí zipu u brady | prodloužený zadní díl | šířka dolního okraje regulovatelná stahováním | anatomicky tvarované rukávy v oblasti loktů pro komfort pohybu | rukávy zpevněné elastickým lemem | otvor na palec | stojáček upravitelný stahováním | Kapsy: vnější boční na suchý zip, vnější náprsní se zipem

softshell with comfort mesh fabric layered inside | chin protector | longer back side | adjustable width of bottom edge by tightening | anatomically shaped sleeves at the elbow area for movement comfort | sleeve openings reinforced by elastic binding | thumb hole | stand collar adjustable by tightening | Pockets: on sides with velcro, on chest with zipper

<b>MATERIÁL / MATERIAL</b>	Extend Pro Softshell 15000, 3-vrstvý s laminovanou membránou; 1. vrstva - elastická tkanina, 2. vrstva - membrána, 3. vrstva - síťová tkanina 94% polyester, 6% spandex   100% polyester
	Extend Pro Softshell 15000, 3 layered with laminated membrane; 1st layer - elastic woven fabric, 2nd layer - membrane, 3rd layer - mesh fabric 94% polyester, 6% spandex   100% polyester
<b>VODĚODOLNOST / WATERPROOF</b>	10.000 mm H <sup>2</sup> O
<b>PRODYŠNOST/BREATHABILITY</b>	10.000 g/m <sup>2</sup> /24h
<b>VODOODPUDIVÁ ÚPRAVA / WATER RESISTANT FINISH</b>	DWR
<b>VELIKOSTI/SIZES</b>	S-XXL
<b>BARVY/COLORS</b>	1 černá/black 2 tmavě šedá/dark grey







## SALLY M

### PÁNSKÁ SOFTSHELLOVÁ BUNDA MEN SOFTSHELL JACKET

softshell s lehkým úpletem z vnitřní strany materiálu | překrytí zipu u brady | vývod na sluchátka | reflexní prvky | odvětrání v podpaží perforací materiálu | prodloužený zadní díl | dolní okraj zpevněný elastickým lemem | rukávy zpevněné elastickým lemem | kapuce upravitelná stahováním | Kapsy: vnější boční se zipem, vnitřní na mobil

softshell with light knitted fabric layered inside | chin protector | headphones cable hole | reflective details | armpit ventilations perforated fabric | longer back side | bottom edge reinforced by elastic binding | sleeve openings reinforced by elastic binding | hood adjustable by tightening | Pockets: on sides with zipper | inner mobile pocket

<b>MATERIÁL/MATERIAL</b>	Extend Pro Softshell 10000, 3-vrstvý s laminovanou membránou; 1. vrstva - lehká pružná tkanina, 2. vrstva - membrána, 3. vrstva - lehký úplet interlock, 100% polyester
<b>VODĚODOLNOST/WATERPROOF</b>	10.000 mm H <sup>2</sup> O
<b>PRODYŠNOST/BREATHABILITY</b>	10.000 g/m <sup>2</sup> /24h
<b>VODOODPUDIVÁ ÚPRAVA/ WATER RESISTANT FINISH</b>	DWR
<b>VELIKOSTI/SIZES</b>	S-XXL
<b>BARVY/COLORS</b>	1 tmavě modrá/dark blue 2 černá/black 3 šedá/grey



## TONY

### PÁNSKÁ SOFTSHELLOVÁ VESTA MEN SOFTSHELL VEST

softshell s lehkým úpletem z vnitřní strany materiálu | reflexní prvky | prodloužený zadní díl | dolní okraj zpevněný elastickým lemem | průramky zpevněné elastickým lemem | stojáček upravitelný stahováním | Kapsy: vnější boční se zipem, vnější náprsní se zipem

softshell with light knitted fabric layered inside | reflective details | longer back side | bottom edge reinforced by elastic binding | armholes reinforced by elastic binding | stand collar adjustable by tightening | Pockets: on sides with zipper, on chest with zipper

<b>MATERIÁL/MATERIAL</b>	Extend Pro Softshell 7000, 3-vrstvý s laminovanou membránou; 1. vrstva - lehká pružná tkanina, 2. vrstva - membrána, 3. vrstva - lehký úplet, 100% polyester
<b>VODĚODOLNOST/WATERPROOF</b>	7.000 mm H <sup>2</sup> O
<b>PRODYŠNOST/BREATHABILITY</b>	7.000 g/m <sup>2</sup> /24h
<b>VELIKOSTI/SIZES</b>	S-XXL
<b>BARVY/COLORS</b>	1 černá/black 2 modrá/blue 3 červená/red







## NIMES M

### PÁNSKÁ BUNDA MEN JACKET

ultralehký vrchní materiál | ploché švy | lehká polyesterová výplň | vsadky z pružného úpletu pro komfort při pohybu a lepší prodyšnost | překrytí zipu u brady | reflexní prvky | rukávy zpevněné elastickým lemem | otvor na palec | kapuce balitelná do límce upravitelná stahováním | Kapsy: vnější boční se zipem

ultralight shell fabric | flatlock seams | light polyester padding | inserts from elastic knitted fabric for comfort of movement and better breathability | chin protector | reflective details | sleeve openings reinforced by elastic binding | thumb hole | hood adjustable by tightening and packable in to the collar | Pockets: on sides with zipper

MATERIÁL/MATERIAL	Air-Lite Plus, 1-vrstvá ultralehká ripstop tkanina kombinovaná s microfleeceem, 100% Nylon   95% Polyester, 5% Elastan
VODOODPUDIVÁ ÚPRAVA/ WATER RESISTANT FINISH	DWR
VELIKOSTI/SIZES	S-XXL
BARVY/COLORS	1 modrá/blue 2 světle hnědá/light brown 3 antracit/anthracite





1



2



3



4

## ADRA M

### PÁNSKÁ MIKINA MEN SWEATSHIRT

ploché švy | krytí přední části těla a ramen ultralehkou tkaninou | překrytí zipu u brady | reflexní loga | dolní okraj zpevněný elastickým lemem | rukávy zpevněné elastickým lemem | otvor na palec | Kapsy: vnější boční se zipem

flatlock seams | front side and shoulders with ultralight fabric covering | chin protector | reflective logos | bottom edge reinforced by elastic binding | sleeve openings reinforced by elastic binding | thumb hole | Pockets: on sides with zipper

<b>MATERIÁL/MATERIAL</b>	Therm - Comfort, 1-vrstvý microfleece - elastický úplet počesaný z rubové strany kombinovaný s 1-vrstvou ultralehkou tkaninou se zátěrem 95% polyester, 5% elastan   100% polyester
	Therm - Comfort, 1 layered microfleece - elastic knitted fabric brushed from wrong side combined with 1 layered ultralight woven fabric with coating 95% polyester, 5% spandex   100% polyester
<b>VODĚODOLNOST/WATERPROOF</b>	1.000 mm H <sub>2</sub> O
<b>VELIKOSTI/SIZES</b>	S-XXL
<b>BARVY/COLORS</b>	1 tmavě modrá/dark blue 2 černá/black 3 šedá/grey 4 hnědá/brown



1



2



3

## NIMESIE M

### PÁNSKÁ VESTA MEN VEST

ultralehký vrchní materiál | ploché švy | lehká polyesterová výplň | vsadky z pružného úpletu pro komfort při pohybu a lepší prodyšnost | překrytí zipu u brady | reflexní prvky | průramky zpevněné elastickým lemem | stojáček upravitelný stahováním | Kapsy: vnější boční se zipem

ultralight shell fabric | flatlock seams | light polyester padding | inserts from elastic knitted fabric for comfort of movement and better breathability | chin protector | reflective details | armholes reinforced by elastic binding | stand collar adjustable by tightening | Pockets: on sides with zipper

<b>MATERIÁL/MATERIAL</b>	Air-lite plus, 1-vrstvá ultralehká ripstop tkanina kombinovaná s microfleeceem 100% nylon   95% polyester, 5% elastan
	Air-lite plus, 1 layered ultralight ripstop woven fabric combined with microfleece, 100% nylon   95% polyester, 5% spandex
<b>VODOODPUDIVÁ ÚPRAVA/ WATER RESISTANT FINISH</b>	DWR
<b>VELIKOSTI/SIZES</b>	S-XXL
<b>BARVY/COLORS</b>	1 modrá/blue 2 světle hnědá/light brown 3 antracit/antracite



14

15

SHELL / 2ND LAYER

VRCHNÍ / DRUHÁ VRSTVA

MUŽI / MEN



1

2

3

4

## ALLY M

### PÁNSKÁ MIKINA MEN SWEATSHIRT

překrytí zipu u brady | reflexní loga | širka dolního okraje regulovatelná stahováním | otvor na palec  
| Kapsy: vnější boční se zipem, vnější náprsní se zipem

chin protector | reflective logos | adjustable width of bottom edge by tightening | thumb hole  
| Pockets: on sides with zipper, on chest with zipper

#### MATERIÁL/MATERIAL

S-Therm, 1-vrstvý elastický nepočesaný úplet, 90% polyester, 10% elastan

S-Therm, 1 layered elastic nonbrushed knitted fabric,  
90% polyester, 10% spandex

#### VELIKOSTI/SIZES

S-XXL

#### BARVY/COLORS

1 antracit/anthracite 2 zelená/bright green  
3 modrá/blue 4 tmavě oranžová/dark orange



1

2

3

## ANAH M

### PÁNSKÁ MIKINA MEN SWEATSHIRT

překrytí zipu u brady | kapuce podšitá funkčním úpletem | Kapsy: vnější na předním dílu

chin protector | hood with lining from functional knitted fabric | Pockets: on front side

#### MATERIÁL/MATERIAL

Therm - Comfort, 1-vrstvý fleecce - elastický úplet počesaný z rubové strany  
77% polyester, 18% bavlna, 5% elastan

Therm - Comfort, 1 layered fleecce - elastic knitted fabric brushed from wrong  
side, 77% polyester, 18% cotton, 5% spandex

#### VELIKOSTI/SIZES

S-XXL

#### BARVY/COLORS

1 antracit/anthracite 2 bordo/bordo 3 šedá/grey







## ALONY M

### PÁNSKÁ MIKINA MEN SWEATSHIRT

kapuce upravitelná stahováním | Kapsy: vnější na předním dílu  
hood adjustable by tightening | Pockets: on front side

MATERIÁL / MATERIAL	S-Therm, 1-vrstvý elastický nepočesaný úplet 47% nylon, 40% polyester, 13% elastan
VELIKOSTI/SIZES	S-XXL
BARVY/COLORS	1 modrá/blue 2 zelená/green 3 antracit/anthracite



## BROFER M

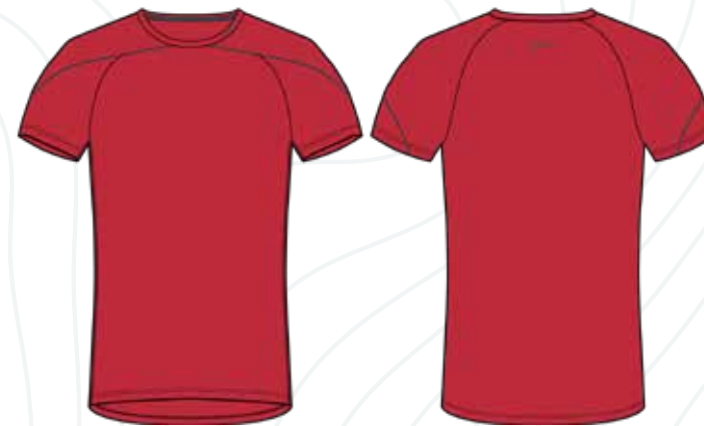
### PÁNSKÁ VESTA MEN VEST

překrytí zipu u brady | dolní okraj a průramky zpevněné elastickým lemem | stojáček upravitelný stahováním | Kapsy: vnější boční se zipem, vnější náprsní se zipem

chin protector | bottom edge and armholes reinforced by elastic binding | stand collar adjustable by tightening | Pockets: on sides with zipper, on chest with zipper

MATERIÁL / MATERIAL	Clima Fleece, 1-vrstvý fleece - počesaný pružný úplet, 100% polyester
VELIKOSTI/SIZES	S-XXL
BARVY/COLORS	1 antracit/anthracite





## TAURY M

### PÁNSKÉ TRIKO - KRÁTKÝ RUKÁV MEN T-SHIRT SS

prvek speciálních plochých švů | reflexní loga | anatomicky tvarovaný střih | raglánový střih rukávů  
flatlock seams details | reflective logos | anatomically shaped body cut | raglan sleeves

MATERIÁL/MATERIAL	Cooldry, 1-vrstvý vysoce elastický jersey úplet se speciální strukturou 90% polyester, 10% elastan
VELIKOSTI/SIZES	S-XXL
BARVY/COLORS	1 červená/red 2 antracit/anthracite 3 zelená/green 4 tmavě modrá/dark blue 5 žlutá/yellow





1

2

3

4

## TELLY M

PÁNSKÉ TRIKO - KRÁTKÝ RUKÁV  
MEN T-SHIRT SS

prvek speciálních plochých švů | reflexní loga | anatomicky tvarovaný střih | klasický střih rukávů  
flatlock seams details | reflective logos | anatomically shaped body cut | classic set-in sleeves

MATERIÁL / MATERIAL	Cooldry, 1-vrstvý vysoce elastický jersey úplet se speciální strukturou 90% polyester, 10% elastan
	Cooldry, 1 layered highly elastic knitted jersey fabric with special structure 90% polyester, 10% spandex
VELIKOSTI / SIZES	S-XXL
BARVY / COLORS	1 modrá/zelená/blue/br.green 2 antracit/anthracite 3 zelená/bright green 4 modrá/tm.šedá/blue/dk.grey



1

2

3

4

## TERIL M

PÁNSKÉ POLO TRIKO - KRÁTKÝ RUKÁV  
MEN T-SHIRT SS POLO

reflexní loga | anatomicky tvarovaný střih | léga s knoflíky | klasický střih rukávů  
reflective logos | anatomically shaped body cut | placket with buttons | classic set-in sleeves

MATERIÁL / MATERIAL	Cooldry, 1-vrstvý vysoce elastický jersey úplet se speciální strukturou 90% polyester, 10% elastan
	Cooldry, 1 layered highly elastic knitted jersey fabric with special structure 90% polyester, 10% spandex
VELIKOSTI / SIZES	S-XXL
BARVY / COLORS	1 zelená/green 2 antracit/anthracite 3 červená/red 4 tmavě modrá/dark blue







1

2

3

## TALEN M

PÁNSKÉ TRIKO - KRÁTKÝ RUKÁV  
MEN T-SHIRT SS

klasický střih rukávů

classic set-in sleeves

### MATERIÁL/MATERIAL

Cotton Program, Single jersey úplet, 100% bavlna

Cotton Program, Single jersey knitted fabric, 100% cotton

### VELIKOSTI/SIZES

S-XXL

### BARVY/COLORS

1 modrá/blue 2 zelená/green 3 béžová/beige



1

2

3

## TIMER M

PÁNSKÉ TRIKO - KRÁTKÝ RUKÁV  
MEN T-SHIRT SS

klasický střih rukávů

classic set-in sleeves

### MATERIÁL/MATERIAL

Cotton Program, Single jersey úplet, 100% bavlna

Cotton Program, Single jersey knitted fabric, 100% cotton

### VELIKOSTI/SIZES

S-XXL

### BARVY/COLORS

1 modrá/blue 2 hnědá/brown 3 tmavě purpurová/dark purple





1

2

3

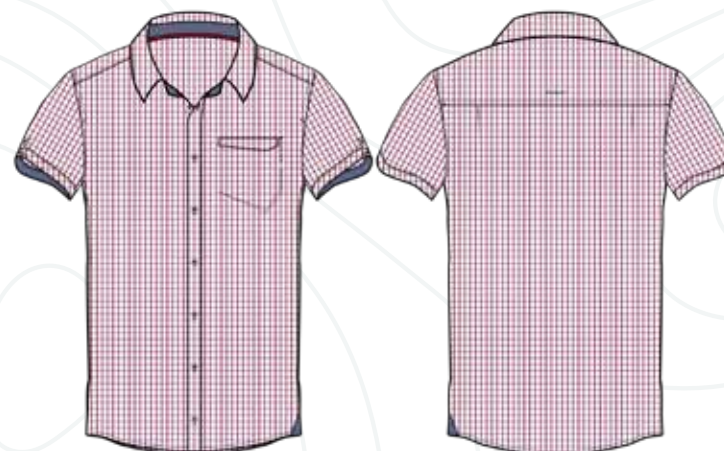
## TARR M

### PÁNSKÝ ROLÁK - DLOUHÝ RUKÁV MEN TURTLE NECK LS

prvek speciálních plochých švů | vsadky z pružného úpletu pro komfort při pohybu a lepší prodyšnost | překrytí zipu u brady | anatomicky tvarovaný střih | rukávy zpevněné elastickým lemem | otvor na palec | stojáček s elastickým lemem | Kapsy: vnější náprsní se zipem

flatlock seams details | inserts from elastic knitted fabric for comfort of movement and better breathability | chin protector | anatomically shaped body cut | sleeve openings reinforced by elastic binding | thumb hole | stand collar with elastic binding | Pockets: on chest with zipper

MATERIÁL / MATERIAL	S-Therm, 1-vrstvý vysoce elastický úplet, 85% polyester, 15% elastan
VELIKOSTI/SIZES	S-Therm, 1 layered highly elastic knitted fabric, 85% polyester, 15% spandex
BARVY/COLORS	1 tmavě modrá/dark blue 2 antracit/anthracite 3 tmavě žlutá/dark yellow



1

2

3

## GRIMY M

### PÁNSKÁ KOŠILE - KRÁTKÝ RUKÁV MEN SHIRT SS

sklady na zádech pro volnost pohybu | léga s knoflíky | rukávy s manžetou s regulovatelnou délkou | Kapsy: vnější náprsní

back side pleats for freedom of movement | placket with buttons | sleeves with cuffs and with adjustable length | chest pocket

MATERIÁL / MATERIAL	Cotton Program, 1-vrstvá tkanina, 95% bavlna, 5% polyester
VELIKOSTI/SIZES	Cotton Program, 1 layered woven fabric, 95% cotton, 5% polyester
BARVY/COLORS	1 bílá/červená/white/red 2 bílá/modrá/white/blue 3 bílá/zelená/white/green





1

2

## LAMER M

### PÁNSKÉ KALHOTY MEN PANTS

kompletně podlepené švy | voděodolné zipy na vnějších kapsách | voděodolné zipy pro ventilaci | sbalitelné | anatomicky tvarovaný střih | šířka nohavic regulovatelná stahováním | Kapsy: vnější boční se zipem

fully taped seams | face with waterproof zippers | waterproof zippers for ventilation | packable | anatomically shaped body cut | adjustable width of trousers bottom edge by tightening | Pockets: on sides with zipper

<b>MATERIÁL/MATERIAL</b>	Aquablock Plus, 2-vrstvá tkanina s laminovanou membránou 100% polyester
<b>VODĚODOLNOST/WATERPROOF</b>	10.000 mm H <sup>2</sup> O
<b>PRODYŠNOST/BREATHABILITY</b>	10.000 g/m <sup>2</sup> /24h
<b>VODOODPUDIVÁ ÚPRAVA/ WATER RESISTANT FINISH</b>	DWR
<b>VELIKOSTI/SIZES</b>	S-XXL
<b>BARVY/COLORS</b>	1 černá/black 2 antracit/anthracite



1

## ENDER M

### PÁNSKÉ SOFTSHELLOVÉ KALHOTY MEN SOFTSHELL PANTS

dvoucestné zipy s dvěma jezdcí po stranách | prostorné na zip | poutka na opasek | tvarované nohavice | Kapsy: vnější boční se zipem

2-way zippers with two sliders on the sides | spacy with zippers | waist loops | shaped legs | Pockets: on sides with zipper

<b>MATERIÁL/MATERIAL</b>	Extend Pro Softshell 15000, 3-vrstvý s laminovanou membránou; 1. vrstva - lehká pružná tkanina, 2. vrstva - membrána, 3. vrstva - lehký úplet interlock 100% polyester
<b>VODĚODOLNOST/WATERPROOF</b>	10.000 mm H <sup>2</sup> O
<b>PRODYŠNOST/BREATHABILITY</b>	10.000 g/m <sup>2</sup> /24h
<b>VODOODPUDIVÁ ÚPRAVA/ WATER RESISTANT FINISH</b>	DWR
<b>VELIKOSTI/SIZES</b>	S-XXL
<b>BARVY/COLORS</b>	1 černá/black







1 2 3

## KEIRY M

### PÁNSKÉ KALHOTY MEN PANTS

vysoce odolný dvojvrstvý materiál | všíta guma pro flexibilitu v pase | HUSKY opasek | anatomicky tvarované střih | širka nohavic regulovatelná stahováním | Kapsy: vnější boční se zipem, vnější na stehně se zipem, vnější zadní na suchý zip

high durable doublewaved material | sewn elastic tape for flexibility of waist | HUSKY waist belt | anatomically shaped body cut | adjustable width of trousers bottom edge by tightening | Pockets: on sides with zipper, on thigh with zipper, on back side with velcro

MATERIÁL/MATERIAL	Stretch-Lite, 1-vrstvá speciální elastická dvojvrstvná tkanina 88% nylon, 12% elastan
	Stretch-Lite, 1 layered special elastic doublewaved fabric 88% nylon, 12% spandex
VODOODPUDIVÁ ÚPRAVA/ WATER RESISTANT FINISH	DWR
VELIKOSTI/SIZES	S-XXL
BARVY/COLORS	1 černá/black 2 tmavě šedá/dark grey 3 světle hnědá/light brown



1 2

## KEASY M

### PÁNSKÉ KALHOTY MEN PANTS

ultralehký prodyšný materiál zajišťující nízkou váhu a malý objem | všíta guma pro flexibilitu v pase | HUSKY opasek | anatomicky tvarované střih | Kapsy: vnější boční se zipem, vnější na stehně se zipem

ultralight breathable fabric for low weight and small volume | sewn elastic tape for flexibility of waist | HUSKY waist belt | anatomically shaped body cut | Pockets: on sides with zipper, on thigh with zipper

MATERIÁL/MATERIAL	Air-Lite, 1-vrstvá ultralehká elastická tkanina, 94% polyester, 6% elastan
	Air-Lite, 1 layered ultralight elastic woven fabric, 94% polyester, 6% spandex
VELIKOSTI/SIZES	S-XXL
BARVY/COLORS	1 šedá/grey 2 antracit/anthracite





①

②

## KALY M

### PÁNSKÉ KALHOTY MEN PANTS

pásek | Kapsy: vnější boční | vnější zadní | vnější na stehně s patkou

waist belt | Pockets: on sides | on back side | on thigh with flap

MATERIÁL/MATERIAL	Cotton Program, 1-vrstvá elastická tkanina, 97% bavlna, 3% elastan Cotton Program, 1 layered elastic woven fabric, 97% cotton, 3% spandex
VELIKOSTI/SIZES	S-XXL
BARVY/COLORS	① šedá/grey ② antracit/anthracite





1

2

## KAUBY M

### PÁNSKÉ KALHOTY MEN PANTS

pružný materiál s bavlněným vzhledem | všitá guma pro flexibilitu v pase | HUSKY opasek | anatomicky tvarovaný střih | širka nohavic regulovatelná stahováním | Kapsy: vnější boční se zipem, vnější na stehně se zipem, vnější zadní se zipem

elastic material with cotton look | sewn elastic tape for flexibility of waist | HUSKY waist belt | anatomically shaped body cut | adjustable width of trousers bottom edge by tightening | on sides with zipper | on thigh with zipper | Pockets: on back side with zipper

#### MATERIÁL/MATERIAL

Stretch-Lite, 1-vrstvá elastická tkanina, 94% nylon, 6% elastan  
Stretch-Lite, 1 layered elastic woven fabric, 94% nylon, 6% spandex

#### VELIKOSTI/SIZES

S-XXL

#### BARVY/COLORS

1 černá/black 2 antracit/antracite



1

## DARBY M

### PÁNSKÉ 3/4 KALHOTY MEN 3/4 PANTS

vsadky z pružného síťového úpletu pro komfort při pohybu a lepší prodyšnost | reflexní loga | anatomicky tvarovaný střih | Kapsy: vnější zadní se zipem

inserts from elastic mesh fabric for comfort of movement and better breathability | reflective logos | anatomically shaped body cut | Pockets: on back side with zipper

#### MATERIÁL/MATERIAL

Stretch-Lite, 1-vrstvý vysoce elastický úplet, 80% nylon, 20% elastan  
Stretch-Lite, 1 layered highly elastic knitted fabric, 80% nylon, 20% spandex

#### VELIKOSTI/SIZES

S-XXL

#### BARVY/COLORS

1 černá/black



24

25

KRÁČASY / SHORT PANTS

KALHOTY / PANTS

MUŽI / MEN







1 2 3 4

## KIMBI M

PÁNSKÉ KRAČASY  
MEN SHORT PANTS

pružný materiál s bavlněným vzhledem | HUSKY opasek | Kapsy: vnější na stehně se zipem  
elastic material with cotton look | HUSKY waist belt | Pockets: on thigh with zipper

MATERIÁL/MATERIAL	Stretch-Lite, 1-vrstvá elastická tkanina, 94% nylon, 6% elastan Stretch-Lite, 1 layered elastic woven fabric, 94% nylon, 6% spandex
VELIKOSTI/SIZES	S-XXL
BARVY/COLORS	1 tmavě oranžová/dark orange 2 černá/black 3 červená/red 4 antracit/anthracite



1 2 3

## RIPPER M

PÁNSKÉ KRAČASY  
MEN SHORT PANTS

pásek | Kapsy: vnější boční, 3D na stehně s patkou  
waist belt | Pockets: on sides, 3D cargo


MATERIÁL/MATERIAL	Cotton Program, 1-vrstvá elastická tkanina, 97% bavlna, 3% elastan Cotton Program, 1 layered elastic woven fabric, 97% cotton, 3% spandex
VELIKOSTI/SIZES	S-XXL
BARVY/COLORS	1 tmavě modrá/dark blue 2 tmavě cihlová/dark brick 3 modrá/blue



# ŽENY

OUTDOOR  
ULTRALIGHT  
SOFTSHELL  
VRCHNÍ/DRUHÁ VRSTVA  
DRUHÁ VRSTVA  
COOLDRY  
ZÁKLADNÍ VRSTVA  
ŠATY  
KOŠILE  
KALHOTY  
KRAŽASY  
3/4 KALHOTY

## LEGENDA PIKTOGRAMŮ

-  DÁMSKÝ
-  PRODYŠNOST
-  YKK ZIPY
-  VODĚODLNOST
-  VĚTRUODLNOST
-  CELOROČNÍ VYUŽITÍ
-  ELASTICITA
-  TEPELNÁ IZOLACE
-  REFLEXNÍ PRVKY
-  VODĚODOLNÉ ZIPY
-  SBALITELNÝ
-  ODVOD VLHKOSTI
-  ANTIBAKTERIÁLNÍ
-  UV OCHRANA
-  DWR



# WOMEN

OUTDOOR  
ULTRALIGHT  
SOFTSHELL  
SHELL/2NDLAYER  
2ND LAYER  
DRESS  
COOLDRY  
BASE LAYER  
SHIRT  
PANTS  
SHORT PANTS  
3/4 PANTS

## PICTOGRAM LEGEND

-  WOMEN
-  BREATHABLE
-  YKK ZIPPERS
-  WATERPROOF
-  WINDPROOF
-  ALL YEAR
-  ELASTICITY
-  THERMAL INSULATION
-  REFLECTIVE POINTS
-  WATERPROOF ZIPPERS
-  PACKABLE
-  DEMOISTURISHING
-  ANTIBACTERIAL
-  UV
-  DWR



## NATANE L

### DÁMSKÝ KABÁT WOMEN COAT

kompletně podlepené švy | dvoucestný hlavní zip | hlavní zip krytý légou | překrytí zipu u brady | reflexní prvky | lehká síťovaná podšívka | odvětrání v podpaží na zip | regulovatelná šířka pasu stahováním | anatomicky tvarované rukávy v oblasti loktů pro komfort pohybu | upravitelná šířka dolního okraje rukávů | kapuce upravitelná stahováním | zpevněný kšilt | Kapsy: vnější boční se zipem, vnitřní se zipem

fully taped seams | 2-ways main zipper | main zipper covered by placket | chin protector | reflective details | light mesh lining | armpit ventilations with zipper | adjustable width of waist by tightening | anatomically shaped sleeves at the elbow area for movement comfort | adjustable width of sleeves openings by tightening | hood adjustable by tightening | reinforced visor | Pockets: on sides with zipper, inner with zipper

MATERIÁL/MATERIAL	Huskytech 15000, 2-vrstvá tkanina s laminovanou membránou, 100% polyester
VODĚODOLNOST/WATERPROOF	15.000 mm H <sub>2</sub> O
PRODYŠNOST/BREATHABILITY	10.000 g/m <sup>2</sup> /24h
VODOODPUDIVÁ ÚPRAVA/WATER RESISTANT FINISH	DWR
VELIKOSTI/SIZES	XS-XL
BARVY/COLORS	1 tmavě modrá/dark blue 2 černá/black



DWR



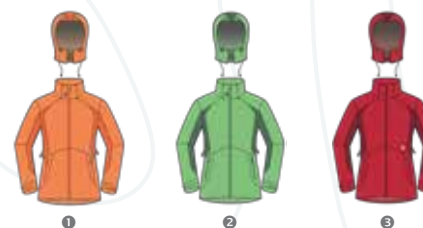
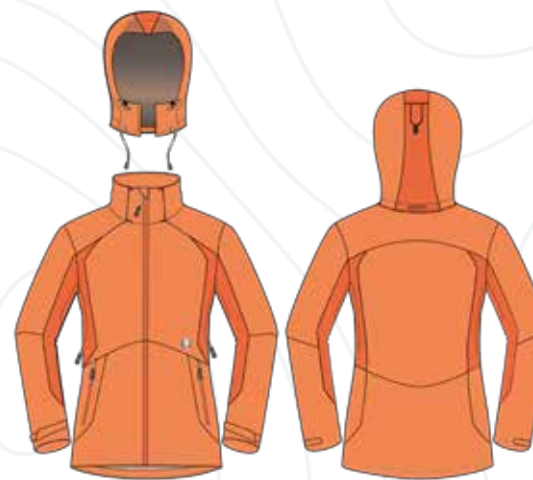
## NATEL L

### DÁMSKÁ BUNDA WOMEN JACKET

kompletně podlepené švy | voděodolný hlavní zip | voděodolné na vnějších kapsách | překrytí zipu u brady | lehká síťovaná podšívka | odvětrání v podpaží na zip | prodloužený zadní díl | šířka dolního okraje regulovatelná stahováním | anatomicky tvarované rukávy v oblasti loktů pro komfort pohybu | upravitelná šířka dolního okraje rukávů | odnímatelná kapuce upravitelná stahováním | zpevněný kšilt | Kapsy: vnější boční se zipem, vnitřní se zipem

fully taped seams | waterproof main zipper | face with waterproof zippers | chin protector | light mesh lining | armpit ventilations with zipper | longer back side | adjustable width of bottom edge by tightening | anatomically shaped sleeves at the elbow area for movement comfort | adjustable width of sleeves openings by tightening | detachable hood adjustable by tightening | reinforced visor | Pockets: on sides with zipper, inner with zipper

MATERIÁL/MATERIAL	Huskytech 15000, 2-vrstvá tkanina s laminovanou membránou, 100% polyester
VODĚODOLNOST/WATERPROOF	15.000 mm H <sup>2</sup> O
PRODYŠNOST/BREATHABILITY	10.000 g/m <sup>2</sup> /24h
VODOODPUDIVÁ ÚPRAVA/WATER RESISTANT FINISH	DWR
VELIKOSTI/SIZES	XS-XL
BARVY/COLORS	1 světle purpurová/light purple 2 světle žlutá/light yellow 3 světle modrá/light blue 4 antracit/anthracite



## NAUZI L

### DÁMSKÁ BUNDA WOMEN JACKET

kompletně podlepené švy | překrytí zipu u brady | lehká síťovaná podšívka | odvětrání v podpaží na zip | prodloužený zadní díl | šířka dolního okraje regulovatelná stahováním | anatomicky tvarované rukávy v oblasti loktů pro komfort pohybu | upravitelná šířka dolního okraje rukávů | odnímatelná kapuce upravitelná stahováním | zpevněný kšilt | Kapsy: vnější boční se zipem, vnitřní se zipem

fully taped seams | chin protector | light mesh lining | armpit ventilations with zipper | longer back side | adjustable width of bottom edge by tightening | anatomically shaped sleeves at the elbow area for movement comfort | adjustable width of sleeves openings by tightening | detachable hood adjustable by tightening | reinforced visor | Pockets: on sides with zipper | inner with zipper

MATERIÁL/MATERIAL	Huskytech 15000, 2-vrstvá tkanina s laminovanou membránou, 100% polyester
VODĚODOLNOST/WATERPROOF	15.000 mm H <sup>2</sup> O
PRODYŠNOST/BREATHABILITY	10.000 g/m <sup>2</sup> /24h
VODOODPUDIVÁ ÚPRAVA/WATER RESISTANT FINISH	DWR
VELIKOSTI/SIZES	XS-XL
BARVY/COLORS	1 oranžová/orange 2 zelená/bright green 3 červená/red







1



2



3

## NERY L

### DÁMSKÁ BUNDA WOMEN JACKET

ultralehký vrchní materiál | lehká fleecová podšívka speciálně strukturovaná pro lepší prodyšnost | vsadky z pružného softshellu pro komfort při pohybu | překrytí zipu u brady | šířka dolního okraje regulovatelná stahováním | anatomicky tvarované rukávy v oblasti loktů pro komfort pohybu | pružné manžety | Kapsy: vnější boční se zipem, vnější náprsní se zipem

ultralight shell fabric | light fleece lining with special structure for better breathability | inserts from elastic softshell for comfort of movement | chin protector | adjustable width of bottom edge by tightening | anatomically shaped sleeves at the elbow area for movement comfort | elastic cuffs | Pockets: on sides with zipper, on chest with zipper

MATERIÁL/MATERIAL	Air-Lite Plus, 1-vrstvá ultralehká tkanina se zátěrem kombinovaná s 3-vrstvým softshellem 100% nylon   94% polyester, 6% elastan   100% polyester
VODĚODOLNOST/WATERPROOF	1.000 mm H <sup>2</sup> O
VODOODPUDIVÁ ÚPRAVA/ WATER RESISTANT FINISH	DWR
VELIKOSTI/SIZES	XS-XL
BARVY/COLORS	1 růžová/pink 2 červená/red 3 antracit/anthracite





## LORT L

### DÁMSKÁ BUNDA WOMEN JACKET

ultralehký prodyšný materiál zajišťující nízkou váhu a malý objem | překrytí zipu u brady | sbalitelná | reflexní prvky | odvětrání v podpaží perforací materiálu | dolní okraj zpevněný elastickým lemem | rukávy zpevněné elastickým lemem | kapuce balitelná do límce upravitelná stahováním | Kapsy: vnější boční se zipem, vnější náprsní se zipem

ultralight breathable fabric for low weight and small volume | chin protector | packable | reflective details | armpit ventilations perforated fabric | bottom edge reinforced by elastic binding | sleeve openings reinforced by elastic binding | hood adjustable by tightening and packable in to the collar | Pockets: on sides with zipper, on chest with zipper

MATERIÁL / MATERIAL	Air-Lite Plus, 1-vrstvá ultralehká ripstop tkanina se zátěrem, 100% nylon
VODĚODOLNOST / WATERPROOF	Air-Lite Plus, 1 layered ultralight ripstop woven fabric with coating, 100% nylon 1.000 mm H <sup>2</sup> O
VELIKOSTI / SIZES	XS-XL
BARVY / COLORS	1 šedá/grey 2 světle zelená/light green



## LAMY L

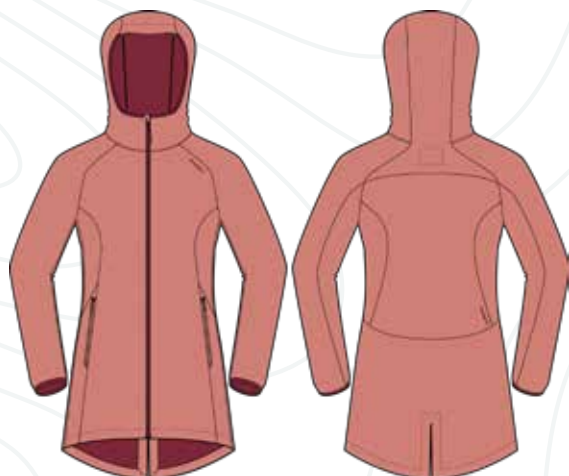
### DÁMSKÁ BUNDA WOMEN JACKET

kompletně podlepené švy | voděodolný hlavní zip | voděodolné na vnějších kapsách | překrytí zipu u brady | sbalitelná | odvětrání v podpaží na zip | prodloužený zadní díl | šířka dolního okraje regulovatelná stahováním | upravitelná šířka dolního okraje rukávů | kapuce upravitelná stahováním | Kapsy: vnější boční se zipem

fully taped seams | voděodolné na vnějších kapsách | face with waterproof zippers | chin protector | packable | armpit ventilations with zipper | longer back side | adjustable width of bottom edge by tightening | adjustable width of sleeves openings by tightening | hood adjustable by tightening | Pockets: on sides with zipper

MATERIÁL / MATERIAL	Aquablock Plus, 2-vrstvá tkanina s laminovanou membránou, 100% polyester
VODĚODOLNOST / WATERPROOF	Aquablock Plus, 2 layered woven fabric with laminated membrane, 100% polyester 10.000 mm H <sup>2</sup> O
PRODYŠNOST / BREATHABILITY	10.000 g/m <sup>2</sup> /24h
VODOODPUDIVÁ ÚPRAVA / WATER RESISTANT FINISH	DWR
VELIKOSTI / SIZES	XS-XL
BARVY / COLORS	1 černá/black 2 červená/red





## SALDI L

### DÁMSKÝ SOFTSHELLOVÝ KABÁT WOMEN SOFTSHELL COAT

softshell s komfortní perforovanou tkaninou z vnitřní strany materiálu | voděodolný hlavní zip | překrytí zipu u brady | prodloužený zadní díl | anatomicky tvarované rukávy v oblasti loktů pro komfort pohybu | rukávy zpevněné elastickým lemem | kapuce s elastickým lemem | zpevněný kšilt | Kapsy: vnější boční se zipem

softshell with comfort mesh fabric layered inside | waterproof main zipper | chin protector | longer back side | anatomically shaped sleeves at the elbow area for movement comfort | sleeve openings reinforced by elastic binding | hood with elastic binding | reinforced visor | Pockets: on sides with zipper

<b>MATERIÁL / MATERIAL</b>	Extend Pro Softshell 15000, 3-vrstvý s laminovanou membránou; 1. vrstva - elastická tkanina, 2. vrstva - membrána, 3. vrstva - síťová tkanina 94% polyester, 6% spandex   100% polyester
	Extend Pro Softshell 15000, 3 layered with laminated membrane; 1st layer - elastic woven fabric, 2nd layer - membrane, 3rd layer - mesh fabric 94% polyester, 6% spandex   100% polyester
<b>VODĚODOLNOST / WATERPROOF</b>	10.000 mm H <sup>2</sup> O
<b>PRODÝŠNOST/BREATHABILITY</b>	10.000 g/m <sup>2</sup> /24h
<b>VODOODPUDIVÁ ÚPRAVA / WATER RESISTANT FINISH</b>	DWR
<b>VELIKOSTI/SIZES</b>	XS-XL
<b>BARVY/COLORS</b>	1 růžová/pink 2 antracit/anthracite 3 světle růžová/light pink



## SARA L S

### DÁMSKÝ SOFTSHELLOVÝ KABÁT WOMEN SOFTSHELL COAT

softshell s lehkým úpletem z vnitřní strany materiálu | dvoucestný hlavní zip | regulovatelná šířka pasu stahováním | kapuce upravitelná stahováním | Kapsy: vnější boční se zipem

softshell with light knitted fabric layered inside | 2-ways main zipper | adjustable width of waist by tightening | hood adjustable by tightening | Pockets: on sides with zipper

<b>MATERIÁL / MATERIAL</b>	Extend Pro Softshell 10000, 3-vrstvý s laminovanou membránou; 1. vrstva - lehká pružná tkanina, 2. vrstva - membrána, 3. vrstva - lehký úplet interlock, 100% polyester
	Extend Pro Softshell 10000, layered with laminated membrane; 1st layer - light elastic woven fabric, 2nd layer - membrane, 3rd layer - light interlock fabric, 100% polyester
<b>VODĚODOLNOST / WATERPROOF</b>	10.000 mm H <sup>2</sup> O
<b>PRODÝŠNOST/BREATHABILITY</b>	10.000 g/m <sup>2</sup> /24h
<b>VODOODPUDIVÁ ÚPRAVA / WATER RESISTANT FINISH</b>	DWR
<b>VELIKOSTI/SIZES</b>	XS-XL
<b>BARVY/COLORS</b>	1 černá/black 2 purpurová/purple







## SKALY L

### DÁMSKÁ SOFTSHELLOVÁ BUNDA WOMEN SOFTSHELL JACKET

softshell s lehkým jersey úpletem z vnitřní strany materiálu | voděodolný hlavní zip | voděodolné zipy na vnějších kapsách | překrytí zipu u brady | odvětrání v podpaží na zip | prodloužený zadní díl | šířka dolního okraje regulovatelná stahováním | anatomicky tvarované rukávy v oblasti loktů pro komfort pohybu | upravitelná šířka dolního okraje rukávů | kapuce upravitelná stahováním | zpevněný kšilt | Kapsy: vnější boční se zipem, vnitřní se zipem

softshell with light jersey knitted fabric layered inside | waterproof main zipper | face with waterproof zippers | chin protector | armpit ventilations with zipper | longer back side | adjustable width of bottom edge by tightening | anatomically shaped sleeves at the elbow area for movement comfort | adjustable width of sleeves openings by tightening | hood adjustable by tightening | reinforced visor | Pockets: on sides with zipper, inner with zipper

MATERIÁL/MATERIAL	Extend Plus Softshell 15000, 3-vrstvý s laminovanou membránou; 1. vrstva - twillová tkanina, 2. - membrána, 3. - lehký jersey úplet, 100% polyester
VODĚODOLNOST/WATERPROOF	15.000 mm H <sup>2</sup> O
PRODYŠNOST/BREATHABILITY	10.000 g/m <sup>2</sup> /24h
VODOODPUDIVÁ ÚPRAVA/ WATER RESISTANT FINISH	DWR
VELIKOSTI/SIZES	XS-XL
BARVY/COLORS	1 purpurová/purple 2 modrá/blue



## SOSSY L

### DÁMSKÁ SOFTSHELLOVÁ BUNDA WOMEN SOFTSHELL JACKET

softshell s komfortní perforovanou tkaninou z vnitřní strany materiálu | voděodolný hlavní zip | voděodolné na vnějších kapsách | překrytí zipu u brady | odvětrání v podpaží perforací materiálu | prodloužený zadní díl | šířka dolního okraje regulovatelná stahováním | anatomicky tvarované rukávy v oblasti loktů pro komfort pohybu | upravitelná šířka dolního okraje rukávů | odnímatelná kapuce upravitelná stahováním | zpevněný kšilt | Kapsy: vnější boční se zipem, vnější náprsní se zipem, vnitřní se zipem

softshell with comfort mesh fabric layered inside | waterproof main zipper | face with waterproof zippers | chin protector | armpit ventilations perforated fabric | longer back side | adjustable width of bottom edge by tightening | anatomically shaped sleeves at the elbow area for movement comfort | adjustable width of sleeves openings by tightening | detachable hood adjustable by tightening | reinforced visor | Pockets: on sides with zipper, on chest with zipper, inner with zipper

MATERIÁL/MATERIAL	Extend Pro Softshell 15000, 3-vrstvý s laminovanou membránou; 1. vrstva - elastická tkanina, 2. vrstva - membrána, 3. vrstva - síťová tkanina 94% polyester, 6% elastan   100% polyester
VODĚODOLNOST/WATERPROOF	15.000 mm H <sup>2</sup> O
PRODYŠNOST/BREATHABILITY	10.000 g/m <sup>2</sup> /24h
VODOODPUDIVÁ ÚPRAVA/ WATER RESISTANT FINISH	DWR
VELIKOSTI/SIZES	XS-XL
BARVY/COLORS	1 červená/red 2 antracit/anthracite







## SALLY L

### DÁMSKÁ SOFTSHELLOVÁ BUNDA WOMEN SOFTSHELL JACKET

softshell s lehkým úpletem z vnitřní strany materiálu | překrytí zipu u brady | vývod na sluchátka | reflexní prvky | odvětrání v podpaží perforací materiálu | prodloužený zadní díl | dolní okraj zpevněný elastickým lemem | rukávy zpevněné elastickým lemem | kapuce upravitelná stahováním | Kapsy: vnější boční se zipem, vnitřní na mobil

softshell with light knitted fabric layered inside | chin protector | headphones cable hole | reflective details | armpit ventilations perforated fabric | longer back side | bottom edge reinforced by elastic binding | sleeve openings reinforced by elastic binding | hood adjustable by tightening | Pockets: on sides with zipper, inner mobile pocket

<b>MATERIÁL / MATERIAL</b>	Extend Pro Softshell 10000, 3-vrstvý s laminovanou membránou; 1. vrstva - lehká pružná tkanina, 2. vrstva - membrána, 3. vrstva - lehký úplet interlock, 100% polyester
<b>VODĚODOLNOST / WATERPROOF</b>	10.000 mm H <sup>2</sup> O
<b>PRODYŠNOST / BREATHABILITY</b>	10.000 g/m <sup>2</sup> /24h
<b>VODOODPUDIVÁ ÚPRAVA / WATER RESISTANT FINISH</b>	DWR
<b>VELIKOSTI / SIZES</b>	XS-XL
<b>BARVY / COLORS</b>	1 světle žlutá/light yellow 2 antracit/anthracite 3 šedá/grey



## TINA

### DÁMSKÁ SOFTSHELLOVÁ VESTA WOMEN SOFTSHELL VEST

softshell s lehkým úpletem z vnitřní strany materiálu | reflexní prvky | prodloužený zadní díl | širka dolního okraje regulovatelná stahováním | průramky zpevněné elastickým lemem | stojáček upravitelný stahováním | Kapsy: vnější boční se zipem, větší náprsní se zipem

softshell with light knitted fabric layered inside | reflective details | longer back side | adjustable width of bottom edge by tightening | armholes reinforced by elastic binding | stand collar adjustable by tightening | Pockets: on sides with zipper, on chest with zipper

<b>MATERIÁL / MATERIAL</b>	Extend Pro Softshell 7000, 3-vrstvý s laminovanou membránou; 1. vrstva - lehká pružná tkanina, 2. vrstva - membrána, 3. vrstva - lehký úplet, 100% polyester
<b>VODĚODOLNOST / WATERPROOF</b>	7.000 mm H <sup>2</sup> O
<b>PRODYŠNOST / BREATHABILITY</b>	7.000 g/m <sup>2</sup> /24h
<b>VELIKOSTI / SIZES</b>	XS-XL
<b>BARVY / COLORS</b>	1 černá/black 2 červená/red







## NIMES L

### DÁMSKÁ BUNDA WOMEN JACKET

ultralehký vrchní materiál | ploché švy | lehká polyesterová výplň | vsadky z pružného úpletu pro komfort při pohybu a lepší prodyšnost | překrytí zipu u brady | reflexní prvky | rukávy zpevněné elastickým lemem | otvor na palec | kapuce balitelná do límce upravením stahováním | Kapsy: vnější boční se zipem

ultralight shell fabric | flatlock seams | light polyester padding | inserts from elastic knitted fabric for comfort of movement and better breathability | chin protector | reflective details | sleeve openings reinforced by elastic binding | thumb hole | hood adjustable by tightening and packable in to the collar | Pockets: on sides with zipper

MATERIÁL/MATERIAL	Air-Lite Plus, 1-vrstvá ultralehká ripstop tkanina kombinovaná s microfleeceem, 100% Nylon   95% Polyester, 5% Elastan
VODOODPUDIVÁ ÚPRAVA/ WATER RESISTANT FINISH	DWR
VELIKOSTI/SIZES	XS-XL
BARVY/COLORS	1 modrá/blue 2 bílá/white 3 světle purpurová/light purple





## ADRA L

### DÁMSKÁ MIKINA WOMEN SWEATSHIRT

ploché švy | krytí přední části těla a ramen ultralehkou tkaninou | překrytí zipu u brady | reflexní loga | dolní okraj zpevněný elastickým lemem | rukávy zpevněné elastickým lemem | otvor na palec | Kapsy: vnější boční se zipem

flatlock seams | front side and shoulders with ultralight fabric covering | chin protector | reflective logos | bottom edge reinforced by elastic binding | sleeve openings reinforced by elastic binding | thumb hole | Pockets: on sides with zipper

<b>MATERIÁL/MATERIAL</b>	Therm - Comfort, 1-vrstvý microfleece - elastický úplet počesaný z rubové strany kombinovaný s 1-vrstvou ultralehkou tkaninou se záterem 95% polyester, 5% elastan   100% polyester
<b>VODĚODOLNOST/WATERPROOF</b>	1.000 mm H <sup>2</sup> O
<b>VELIKOSTI/SIZES</b>	XS-XL
<b>BARVY/COLORS</b>	1 purpurová/purple 2 tmavě modrá/dark blue 3 černá/black 4 šedá/grey



## NIMESIE L

### DÁMSKÁ VESTA WOMEN VEST

ultralehký vrchní materiál | ploché švy | lehká polyesterová výplň | vsadky z pružného úpletu pro komfort při pohybu a lepší prodyšnost | překrytí zipu u brady | reflexní prvky | průramky zpevněné elastickým lemem | stojáček upravitelný stahováním | Kapsy: vnější boční se zipem

ultralight shell fabric | flatlock seams | light polyester padding | inserts from elastic knitted fabric for comfort of movement and better breathability | chin protector | reflective details | armholes reinforced by elastic binding | stand collar adjustable by tightening | Pockets: on sides with zipper

<b>MATERIÁL/MATERIAL</b>	Air-lite plus, 1-vrstvá ultralehká ripstop tkanina kombinovaná s microfleeceem 100% nylon   95% polyester, 5% elastan
<b>VODOODPUDIVÁ ÚPRAVA/ WATER RESISTANT FINISH</b>	DWR
<b>VELIKOSTI/SIZES</b>	XS-XL
<b>BARVY/COLORS</b>	1 světle purpurová/light purple 2 antracit/anthracite







## ALLY L

### DÁMSKÁ MIKINA WOMEN SWEATSHIRT

překrytí zipu u brady | reflexní loga | otvor na palec | stojáček se zřasením | Kapsy: vnější boční se zipem, vnější náprsní se zipem

chin protector | reflective logos | thumb hole | stand collar with drapery | on sides with zipper | Pockets: on chest with zipper

#### MATERIÁL/MATERIAL

S-Therm, 1-vrstvý elastický nepočesaný úplet, 90% polyester, 10% elastan  
S-Therm, 1 layered elastic nonbrushed knitted fabric,  
90% polyester, 10% spandex

#### VELIKOSTI/SIZES

XS-XL

#### BARVY/COLORS

1 tmavě šedá/dark grey 2 světle zelená/light green 3 modrá/blue







## ANAH L

### DÁMSKÁ MIKINA WOMEN SWEATSHIRT

překrytí zipu u brady | kapuce podšitá funkčním úpletem | Kapsy: vnější na předním dílu  
chin protector | hood with lining from functional knitted fabric | Pockets: on front side

MATERIÁL/MATERIAL	Therm - Comfort, 1-vrstvý fleece - elastický úplet počesaný z rubové strany 77% polyester, 18% bavlna, 5% elastan
VELIKOSTI/SIZES	XS-XL
BARVY/COLORS	1 růžová/pink 2 šedá/grey 3 světle modrá/light blue



## BROFER L

### DÁMSKÁ VESTA WOMEN VEST

překrytí zipu u brady | dolní okraj a průramky zpevněné elastickým lemem | stojáček upravitelný stahováním | Kapsy: vnější boční se zipem, vnější náprsní se zipem

chin protector | bottom edge and armholes reinforced by elastic binding | stand collar adjustable by tightening | Pockets: on sides with zipper, on chest with zipper

MATERIÁL / MATERIAL	Clima Fleece, 1-vrstvý fleece - počesaný pružný úplet, 100% polyester
VELIKOSTI/SIZES	XS-XL
BARVY/COLORS	1 antracit/anthracite





## TISEY L

### DÁMSKÉ TÍLKO WOMEN TOP

prvek speciálních plochých švů | vsadka z pružného síťového úpletu pro zlepšení prodyšnosti | reflexní loga | anatomicky tvarovaný střih | detail zřasení na bocích

flatlock seams details | yoke from elastic mesh fabric for better breathability | reflective logos | anatomically shaped body cut | drapery detail on hips

<b>MATERIÁL/MATERIAL</b>	Cooldry, 1-vrstvý vysoce elastický jersey úplet se speciální strukturou 90% polyester, 10% elastan
	Cooldry, 1 layered highly elastic knitted jersey fabric with special structure 90% polyester, 10% spandex
<b>VELIKOSTI/SIZES</b>	XS-XL
<b>BARVY/COLORS</b>	1 světle růžová/light pink 2 modrá/blue 3 světle zelená/light green 4 bílá/white



## TAURY L

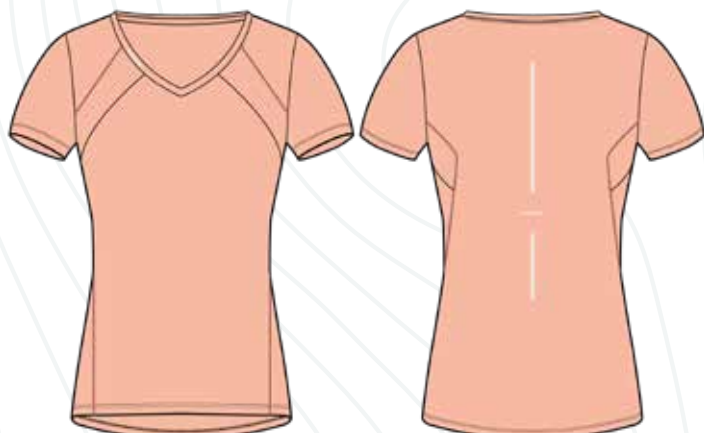
### DÁMSKÉ TRIKO - KRÁTKÝ RUKÁV WOMEN T-SHIRT SS

prvek speciálních plochých švů | reflexní loga | anatomicky tvarovaný střih | klasický střih rukávů

flatlock seams details | reflective logos | anatomically shaped body cut | classic set-in sleeves

<b>MATERIÁL/MATERIAL</b>	Cooldry, 1-vrstvý vysoce elastický jersey úplet se speciální strukturou 90% polyester, 10% elastan
	Cooldry, 1 layered highly elastic knitted jersey fabric with special structure 90% polyester, 10% spandex
<b>VELIKOSTI/SIZES</b>	XS-XL
<b>BARVY/COLORS</b>	1 světle purpurová/light purple 2 červená/red 3 antracit/anthracite 4 světle modrá/light blue





1

2

3

## TELLY L

DÁMSKÉ TRIKO - KRÁTKÝ RUKÁV  
WOMEN T-SHIRT SS

prvek speciálních plochých švů | reflexní loga | anatomicky tvarovaný střih | klasický střih rukávů  
flatlock seams details | reflective logos | anatomically shaped body cut | classic set-in sleeves

MATERIÁL / MATERIAL	Cooldry, 1-vrstvý vysoce elastický jersey úplet se speciální strukturou 90% polyester, 10% elastan
	Cooldry, 1 layered highly elastic knitted jersey fabric with special structure 90% polyester, 10% spandex
VELIKOSTI / SIZES	XS-XL
BARVY / COLORS	1 světle růžová/light pink 2 modrá/blue 3 oranžová/orange



1

2

3

## TERIL L

DÁMSKÉ POLO TRIKO - KRÁTKÝ RUKÁV  
WOMEN T-SHIRT SS POLO

reflexní loga | anatomicky tvarovaný střih | léga s knoflíky | rukávy s manžetou  
reflective logos | anatomically shaped body cut | placket with buttons | sleeves with cuffs

MATERIÁL / MATERIAL	Cooldry, 1-vrstvý vysoce elastický jersey úplet se speciální strukturou 90% polyester, 10% elastan
	Cooldry, 1 layered highly elastic knitted jersey fabric with special structure 90% polyester, 10% spandex
VELIKOSTI / SIZES	XS-XL
BARVY / COLORS	1 purpurová/purple 2 světle modrá/light blue 3 antracit/anthracite







## TARJA

DÁMSKÉ TRIKO - KRÁTKÝ RUKÁV  
WOMEN T-SHIRT SS

klasický střih rukávů

classic set-in sleeves

### MATERIÁL/MATERIAL

Cotton Program, Single jersey úplet, 100% bavlna

### VELIKOSTI/SIZES

Cotton Program, Single jersey knitted fabric, 100% cotton

### BARVY/COLORS

1 bílá/white 2 tyrkysová/turquoise  
3 světle oranžová/light orange 4 růžová/pink





1

2

3

## TARR L

### DÁMSKÝ ROLÁK - DLOUHÝ RUKÁV WOMEN TURTLE NECK LS

prvek speciálních plochých švů | vsadky z pružného úpletu pro komfort při pohybu a lepší prodyšnost | překrytí zipu u brady | anatomicky tvarovaný střih | rukávy zpevněné elastickým lemem | otvor na palec | stojáček s elastickým lemem | Kapsy: vnější náprsní se zipem

flatlock seams details | inserts from elastic knitted fabric for comfort of movement and better breathability | chin protector | anatomically shaped body cut | sleeve openings reinforced by elastic binding | thumb hole | stand collar with elastic binding | Pockets: on chest with zipper

MATERIÁL / MATERIAL	S-Therm, 1-vrstvý vysoce elastický úplet, 85% polyester, 15% elastan
VELIKOSTI/SIZES	S-Therm, 1 layered highly elastic knitted fabric, 85% polyester, 15% spandex
BARVY/COLORS	1 purpurová/purple 2 bordo/bordo 3 tmavě modrá/dark blue



1

2

## MALANI

### DÁMSKÉ ŠATY WOMEN DRESS

pružný materiál s bavlněným vzhledem | Kapsy: vnější boční

elastic material with cotton look | Pockets: on sides

MATERIÁL / MATERIAL	Stretch-Lite, 1-vrstvá elastická tkanina, 94% nylon, 6% elastan
VELIKOSTI/SIZES	Stretch-Lite, 1 layered elastic woven fabric, 94% nylon, 6% spandex
BARVY/COLORS	1 červená/red 2 antracit/anthracite





1

2

## LAMER L

### DÁMSKÉ KALHOTY WOMEN PANTS

kompletně podlepené švy | voděodolné zipy na vnějších kapsách | voděodolné zipy pro ventilaci | sbalitelné | anatomicky tvarovaný střih | šířka nohavic regulovatelná stahováním | Kapsy: vnější boční se zipem

fully taped seams | face with waterproof zippers | waterproof zippers for ventilation | packable | anatomically shaped body cut | adjustable width of trousers bottom edge by tightening | Pockets: on sides with zipper

<b>MATERIÁL/MATERIAL</b>	Aquablock Plus, 2-vrstvá tkanina s laminovanou membránou 100% polyester
	Aquablock Plus, 2 layered woven fabric with laminated membrane 100% polyester
<b>VODĚODOLNOST/WATERPROOF</b>	10.000 mm H <sup>2</sup> O
<b>PRODYŠNOST/BREATHABILITY</b>	10.000 g/m <sup>2</sup> /24h
<b>VODOODPUDIVÁ ÚPRAVA/ WATER RESISTANT FINISH</b>	DWR
<b>VELIKOSTI/SIZES</b>	XS-XL
<b>BARVY/COLORS</b>	1 černá/black 2 antracit/anthracite



1

## KEIRY L

### DÁMSKÉ KALHOTY WOMEN PANTS

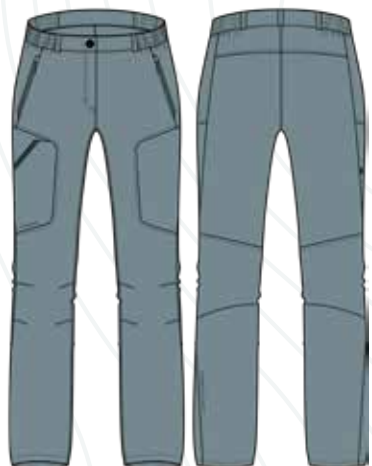
vysoce odolný dvojcestný materiál | všitá guma pro flexibilitu v pase | HUSKY opasek | anatomicky tvarovaný střih | šířka nohavic regulovatelná stahováním | Kapsy: vnější boční se zipem, vnější na stehně se zipem

high durable doublewaved material | sewn elastic tape for flexibility of waist | HUSKY waist belt | anatomically shaped body cut | adjustable width of trousers bottom edge by tightening | Pockets: on sides with zipper, on thigh with zipper

<b>MATERIÁL/MATERIAL</b>	Stretch-Lite, 1-vrstvá speciální elastická dvojcestná tkanina 88% nylon, 12% elastan
	Stretch-Lite, 1 layered special elastic doublewaved fabric 88% nylon, 12% spandex
<b>VODOODPUDIVÁ ÚPRAVA/ WATER RESISTANT FINISH</b>	DWR
<b>VELIKOSTI/SIZES</b>	XS-XL
<b>BARVY/COLORS</b>	1 černá/black







1 2

## KEASY L

### DÁMSKÉ KALHOTY WOMEN PANTS

ultralehký prodyšný materiál zajišťující nízkou váhu a malý objem | všitá guma pro flexibilitu v pase | HUSKY opasek | anatomicky tvarovaný střih | Kapsy: vnější boční se zipem, vnější na stehně se zipem

ultralight breathable fabric for low weight and small volume | sewn elastic tape for flexibility of waist | HUSKY waist belt | anatomically shaped body cut | Pockets: on sides with zipper, on thigh with zipper

#### MATERIÁL/MATERIAL

Air-Lite, 1-vrstvá ultralehká elastická tkanina, 94% polyester, 6% elastan  
Air-Lite, 1 layered ultralight elastic woven fabric, 94% polyester, 6% spandex

#### VELIKOSTI/SIZES

XS-XL

#### BARVY/COLORS

1 šedá/grey 2 černá/black



1 2 3

## KALY L

### DÁMSKÉ KALHOTY WOMEN PANTS

pásek | anatomicky tvarovaný střih | možnost nastavení na 3/4 kalhoty | Kapsy: vnější boční, vnější zadní

waist belt | anatomically shaped body cut | possible to adjust to 3/4 pants | Pockets: on sides, on back side

#### MATERIÁL/MATERIAL

Cotton Program, 1-vrstvá elastická tkanina, 97% bavlna, 3% elastan  
Cotton Program, 1 layered elastic woven fabric, 97% cotton, 3% spandex

#### VELIKOSTI/SIZES

XS-XL

#### BARVY/COLORS

1 šedá/grey 2 antracit/anthracite





1

2

## KAUBY M

### DÁMSKÉ KALHOTY WOMEN PANTS

pružný materiál s bavlněným vzhledem | všitá guma pro flexibilitu v pase | HUSKY opasek | anatomicky tvarovaný střih | šířka nohavic regulovatelná stahováním | Kapsy: vnější boční se zipem, vnější na stehně se zipem, vnější zadní se zipem

elastic material with cotton look | sewn elastic tape for flexibility of waist | HUSKY waist belt | anatomically shaped body cut | adjustable width of trousers bottom edge by tightening | Pockets: on sides with zipper, on thigh with zipper, on back side with zipper

MATERIÁL/MATERIAL	Stretch-Lite, 1-vrstvá elastická tkanina, 94% nylon, 6% elastan Stretch-Lite, 1 layered elastic woven fabric, 94% nylon, 6% spandex
VELIKOSTI/SIZES	XS-XL
BARVY/COLORS	1 černá/black 2 tmavě šedá/dark grey



1

2

3

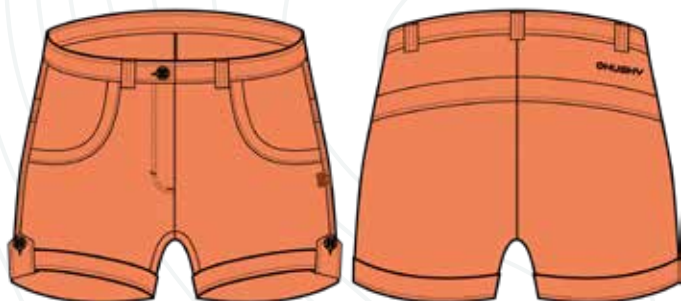
## KIMBI L

### DÁMSKÉ KRAČASY WOMEN SHORT PANTS

pružný materiál s bavlněným vzhledem | HUSKY opasek | Kapsy: vnější na stehně se zipem  
elastic material with cotton look | HUSKY waist belt | Pockets: on thigh with zipper

MATERIÁL/MATERIAL	Stretch-Lite, 1-vrstvá elastická tkanina, 94% nylon, 6% elastan Stretch-Lite, 1 layered elastic woven fabric, 94% nylon, 6% spandex
VELIKOSTI/SIZES	XS-XL
BARVY/COLORS	1 oranžová/orange 2 zelená/green 3 černá/black





1

2

3

4

## RONIE L

DÁMSKÉ KRAČASY  
WOMEN SHORT PANTS

Kapsy: vnější boční

Pockets: on sides

MATERIÁL/MATERIAL	Cotton Program, 1-vrstvá elastická tkanina, 97% bavlna, 3% elastan Cotton Program, 1 layered elastic woven fabric, 97% cotton, 3% spandex
VELIKOSTI/SIZES	XS-XL
BARVY/COLORS	1 oranžová/orange 2 tmavě modrá/dark blue 3 bordo/bordo 4 modrá/blue



1

## DARBY L

DÁMSKÉ 3/4 KALHOTY  
WOMEN 3/4 PANTS

vsadky z pružného síťového úpletu pro komfort při pohybu a lepší prodyšnost | reflexní loga | anatomicky tvarovaný střih | Kapsy: skrytá na drobnosti

inserts from elastic mesh fabric for comfort of movement and better breathability | reflective logos | anatomically shaped body cut | hidden coin pocket









MATERIÁL/MATERIAL	Stretch-Lite, 1-vrstvý vysoce elastický úplet, 80% polyester, 20% elastan Stretch-Lite, 1 layered highly elastic knitted fabric, 80% polyester, 20% spandex
VELIKOSTI/SIZES	XS-XL
BARVY/COLORS	1 černá/black





# TERMOPRÁDLO









## LEGENDA PIKTOGRAMŮ

-  PÁNSKÝ
-  DÁMSKÝ
-  PRODYŠNOST
-  YKK ZIPY
-  CELOROČNÍ
-  ELASTICITA
-  TEPELNÁ IZOLACE
-  ODVOD VLHKOSTI



# UNDERWEAR

## PICTOGRAM LEGEND

-  MEN
-  WOMAN
-  BREATHABLE
-  YKK ZIPPERS
-  ALL YEAR
-  ELASTICITY
-  THERMAL INSULATION
-  DEHUMIDIFYING





1

## TRIKO DL ZIP / T-SHIRT LONG ZIP M

PÁNSKÝ ROLÁK - DLOUHÝ RUKÁV  
MEN TURTLE NECK LS

ploché švy | překrytí zipu u brady | anatomicky tvarovaný střih | raglánový střih rukávů

flatlock seams | chin protector | anatomically shaped body cut | raglan sleeves

MATERIÁL/MATERIAL	Merino Comfort 100, 1-vrstvý pružný úplet, 100% merino vlna Merino Comfort 100, 1 layered elastic knitted fabric, 100% merino wool
VELIKOSTI/SIZES	S-XXL
BARVY/COLORS	1 modrá/blue



1

## TRIKO DL / T-SHIRT LONG M

PÁNSKÉ TRIKO - DLOUHÝ RUKÁV  
MEN T-SHIRT LS

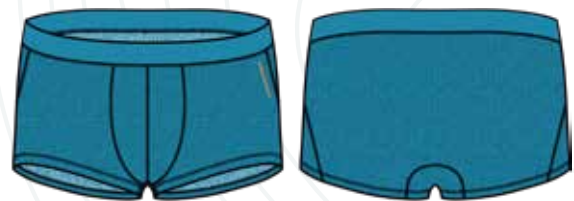
ploché švy | anatomicky tvarovaný střih | klasický střih rukávů

flatlock seams | anatomically shaped body cut | classic set-in sleeves

MATERIÁL/MATERIAL	Merino Comfort 100, 1-vrstvý pružný úplet, 100% merino vlna Merino Comfort 100, 1 layered elastic knitted fabric, 100% merino wool
VELIKOSTI/SIZES	S-XXL
BARVY/COLORS	1 modrá/blue







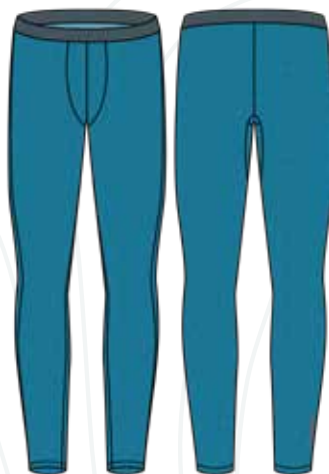
1

## BOXERKY / BOXERS M

PÁNSKÉ BOXERKY  
MEN BOXERS

ploché švy | nohavice s klínovou vsadkou pro maximální pohodlí  
flatlock seams | crotch insert for maximal comfort

MATERIÁL/MATERIAL	Merino Comfort 100, 1-vrstvý pružný úplet, 100% merino vlna
	Merino Comfort 100, 1 layered elastic knitted fabric, 100% merino wool
VELIKOSTI/SIZES	S-XXL
BARVY/COLORS	1 modrá/blue



1

## KALHOTY / PANTS M

PÁNSKÉ KALHOTY  
MEN PANTS

ploché švy | s klínovou vsadkou pro maximální pohodlí  
flatlock seams | crotch insert for maximal comfort

MATERIÁL/MATERIAL	Merino Comfort 100, 1-vrstvý pružný úplet, 100% merino vlna
	Merino Comfort 100, 1 layered elastic knitted fabric, 100% merino wool
VELIKOSTI/SIZES	S-XXL
BARVY/COLORS	1 modrá/blue



1

## TRIKO KR / T-SHIRT SHORT M

PÁNSKÉ TRIKO - KRÁTKÝ RUKÁV  
MEN T-SHIRT SS

ploché švy | anatomicky tvarovaný střih | klasický střih rukávů  
flatlock seams anatomically shaped body cut | classic set-in sleeves

MATERIÁL/MATERIAL	Merino Comfort 100, 1-vrstvý pružný úplet, 100% merino vlna
	Merino Comfort 100, 1 layered elastic knitted fabric, 100% merino wool
VELIKOSTI/SIZES	S-XXL
BARVY/COLORS	1 modrá/blue





1

## TRIKO DL ZIP / T-SHIRT LONG ZIP L

DÁMSKÝ ROLÁK - DLOUHÝ RUKÁV  
WOMEN TURTLE NECK LS

ploché švy | překrytí zipu u brady | anatomicky tvarovaný střih | raglánový střih rukávů

flatlock seams | chin protector | anatomically shaped body cut | raglan sleeves

MATERIÁL/MATERIAL	Merino Comfort 100, 1-vrstvý pružný úplet, 100% merino vlna Merino Comfort 100, 1 layered elastic knittwed fabric, 100% merino wool
VELIKOSTI/SIZES	XS-XL
BARVY/COLORS	1 červená/red



1

## TRIKO DL / T-SHIRT LONG L

DÁMSKÉ TRIKO - DLOUHÝ RUKÁV  
WOMEN T-SHIRT LS

ploché švy | anatomicky tvarovaný střih | klasický střih rukávů

flatlock seams | anatomically shaped body cut | classic set-in sleeves

MATERIÁL/MATERIAL	Merino Comfort 100, 1-vrstvý pružný úplet, 100% merino vlna Merino Comfort 100, 1 layered elastic knitted fabric, 100% merino wool
VELIKOSTI/SIZES	XS-XL
BARVY/COLORS	1 červená/red





1

## KALHOTKY / PANTIES L

### DÁMSKÉ KALHOTKY WOMEN PANTIES

ploché švy | nohavice s klínovou vsadkou pro maximální pohodlí  
flatlock seams | crotch insert for maximal comfort

MATERIÁL/MATERIAL	Merino Comfort 100, 1-vrstvý pružný úplet, 100% merino vlna
	Merino Comfort 100, 1 layered elastic knitted fabric, 100% merino wool
VELIKOSTI/SIZES	XS-XL
BARVY/COLORS	1 červená/red



1

## KALHOTY / PANTS L

### DÁMSKÉ KALHOTY WOMEN PANTS

ploché švy | s klínovou vsadkou pro maximální pohodlí  
flatlock seams | crotch insert for maximal comfort

MATERIÁL/MATERIAL	Merino Comfort 100, 1-vrstvý pružný úplet, 100% merino vlna
	Merino Comfort 100, 1 layered elastic knitted fabric, 100% merino wool
VELIKOSTI/SIZES	XS-XL
BARVY/COLORS	1 červená/red



1

## TRIKO KR / T-SHIRT SHORT M

### DÁMSKÉ TRIKO - DLOUHÝ RUKÁV WOMEN T-SHIRT SS

ploché švy | anatomicky tvarovaný střih | klasický střih rukávů  
flatlock seams anatomically shaped body cut | classic set-in sleeves

MATERIÁL/MATERIAL	Merino Comfort 100, 1-vrstvý pružný úplet, 100% merino vlna
	Merino Comfort 100, 1 layered elastic knitted fabric, 100% merino wool
VELIKOSTI/SIZES	S-XXL
BARVY/COLORS	1 modrá/blue





# DOPLŇKY

PONOŽKY  
ŠÁTKY

## LEGENDA PIKTOGRAMŮ



PRODYŠNOST



ELASTICITA



ANTIBAKTERIÁLNÍ

# ACCESSORIES

SOCK  
SCARF

## PICTOGRAM LEGEND



BREATHABLE



ELASTICITY



ANTIBACTERIAL



1



2



3

## WALKING NEW

NÍZKÁ TENKÁ PONOŽKA POD KOTNÍK  
LOW THIN SOCK UNDER ANKLE

MATERIÁL/MATERIAL	Bamboo 66%, Polyamid 23%, Polypropylen Siltex 8%, Elasthan 3%
VELIKOSTI/SIZES	M (3-6/36-40), L (7-9, 41-44), XL (10-13, 45-48)
BARVY/COLORS	1 černá/black 2 šedá/grey 3 bílá/white



1



2



3



4



5



6



7

## SPORT

NÍZKÁ SPORTOVNÍ PONOŽKA POD KOTNÍK  
LOW SPORTS SOCK UNDER ANKLE

MATERIÁL/MATERIAL	Cotton 35%, Polyester 33%, Polyamid 20%, Polypropylen Siltex 10%, Elasthan 2%
VELIKOSTI/SIZES	M (3-6/36-40), L (7-9, 41-44), XL (10-13, 45-48)
BARVY/COLORS	1 bílá/white 2 černá/black 3 modrá/blue 4 červená/red 5 fialová/violet 6 oranžová/orange 7 zelená/green







1 2 3

## ACTIVE

NÍZKÁ SPORTOVNÍ PONOŽKA POD KOTNÍK  
LOW SPORTS SOCK UNDER ANKLE

MATERIÁL/MATERIAL	Polyester Coolmax 43%, Cotton 16%, Polyamid 19%, Polyester 15%, Polypropylen Siltex 5%, Elasthan 2%
VELIKOSTI/SIZES	M (3-6/36-40), L (7-9, 41-44), XL (10-13, 45-48)
BARVY/COLORS	1 bílá/white 2 šedá/grey 3 černá/black



1 2 3 4

## HIKING NEW

LEHČÍ PONOŽKA NAD KOTNÍK  
LIGHTER SOCK ABOVE ANKLE

MATERIÁL/MATERIAL	Bamboo 66%, Polyamid 23%, Polypropylen Siltex 8%, Elasthan 3%
VELIKOSTI/SIZES	M (3-6/36-40), L (7-9, 41-44), XL (10-13, 45-48)
BARVY/COLORS	1 šedá/grey 2 červená/red 3 modrá/blue 4 žlutá/yellow





1 2 3 4 5 6

## TREKING NEW

TEPLÁ PONOŽKA  
WARM SOCK

MATERIÁL/MATERIAL	Polyester Thermocool 37%, Cotton 35%, Polyamid 25%, Elasthan 3%
VELIKOSTI/SIZES	M (3-6/36-40), L (7-9, 41-44), XL (10-13, 45-48)
BARVY/COLORS	1 oranžová/orange 2 světle modrá/light blue 3 světle zelená/light green 4 červená/red 5 tmavě modrá/dark blue 6 tmavě zelená/dark green



1 2 3 4 5

## ALPINE NEW

VYŠŠÍ TEPLÁ PONOŽKA  
HIGHER WARM SOCK

MATERIÁL/MATERIAL	Polyester Thermocool 38%, Cotton 23%, Polyamid 21%, Polyester 16%, Elasthan 2%
VELIKOSTI/SIZES	M (3-6/36-40), L (7-9, 41-44), XL (10-13, 45-48)
BARVY/COLORS	1 červená/red 2 modrá/blue 3 oranžová/orange 4 černá/black 5 šedá/grey





## ALL-WOOL

TEPLÁ VLNĚNÁ PONOŽKA  
WARM WOOL SOCK

MATERIÁL/MATERIAL	Merino Wool 77%, Polyamid 17%, Elasthan 6%
VELIKOSTI/SIZES	M (3-6/36-40), L (7-9, 41-44), XL (10-13, 45-48)
BARVY/COLORS	1 černá/black 2 modrá/blue 3 šedá/grey



## SNOW-SKI

TEPLÁ PODKOLENKA VHODNÁ PRO LYŽOVÁNÍ I TREKING  
WARM KNEE-HIGH SOCK SUITABLE FOR SKIING AS WELL AS FOR TREKKING

MATERIÁL/MATERIAL	Polyester Coolmax 30%, Cotton 28%, Polyamid 20%, Polyester 17%, Elasthan 3%, Polypropylen Silex 2%
VELIKOSTI/SIZES	M (3-6/36-40), L (7-9, 41-44), XL (10-13, 45-48)
BARVY/COLORS	1 bílá/white 2 modrá/blue 3 zelená/green 4 oranžová/orange







1 2 3 4

## SNOW-WOOL

TEPLÁ VLNĚNÁ PODKOLENKA  
WARM WOOL KNEE-HIGH SOCK

MATERIÁL/MATERIAL	Merino Wool 39%, Polyamid 30%, Cotton 15%, Polyester 13%, Elasthan 3%
VELIKOSTI/SIZES	M (3-6/36-40), L (7-9, 41-44), XL (10-13, 45-48)
BARVY/COLORS	1 modrá/blue 2 světle modrá/light blue 3 zelená/green 4 červená/red



1 2 3 4

## DAPHNE

UNIVERZÁLNÍ MULTIFUNKČNÍ ŠÁTEK  
VERSATILE MULTIFUNCTIONAL SCARF

MATERIÁL/MATERIAL	100% Polyester Spun
VELIKOSTI/SIZES	UNI
BARVY/COLORS	1 nachová/purple 2 zelená/green 3 růžová/pink 4 žlutá/yellow





1



2



3

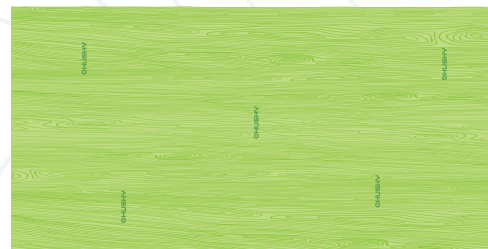


4

## DOKS

UNIVERZÁLNÍ MULTIFUNKČNÍ ŠÁTEK  
VERSATILE MULTIFUNCTIONAL SCARF

MATERIÁL/MATERIAL	100% Polyester Spun
VELIKOSTI/SIZES	UNI
BARVY/COLORS	1 modrá/blue 2 zelená/green 3 černá/black 4 oranžová/orange



1



2



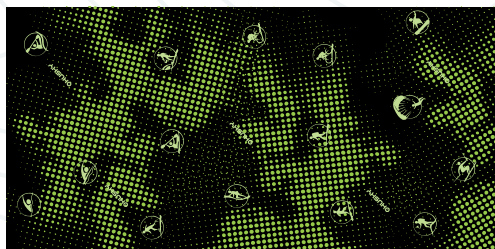
3

## DORY

UNIVERZÁLNÍ MULTIFUNKČNÍ ŠÁTEK  
VERSATILE MULTIFUNCTIONAL SCARF

MATERIÁL/MATERIAL	100% Polyester Spun
VELIKOSTI/SIZES	UNI
BARVY/COLORS	1 zelená/green 2 modrá/blue 3 červená/red





1



2



3

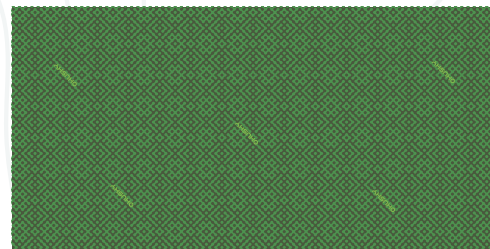


4

## DUNDY

UNIVERZÁLNÍ MULTIFUNKČNÍ ŠÁTEK  
VERSATILE MULTIFUNCTIONAL SCARF

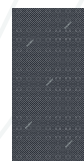
MATERIÁL/MATERIAL	100% Polyester Spun
VELIKOSTI/SIZES	UNI
BARVY/COLORS	1 černá/black 2 modrá/blue 3 oranžová/orange 4 žlutá/yellow



1



2



3



4

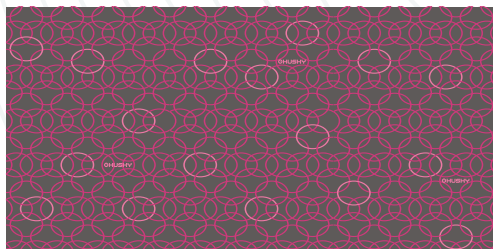
## TALY

UNIVERZÁLNÍ ŠÁTEK S PŘÍDAVNOU FLÍSOVOU ČÁSTÍ  
VERSATILE SCARF WITH ADDITIONAL FLEECE PART

MATERIÁL/MATERIAL	100% Polyester Spun, Polyester Fleece
VELIKOSTI/SIZES	UNI
BARVY/COLORS	1 zelená/green 2 modrá/blue 3 šedá/grey 4 červená/red



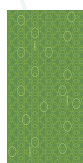




1



2

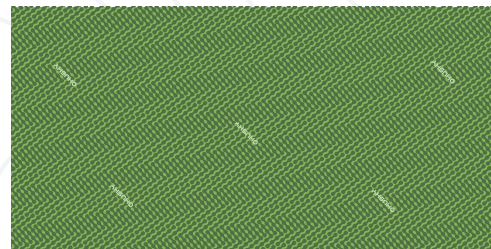


3

## PORTEN

UNIVERZÁLNÍ MULTIFUNKČNÍ ŠÁTEK S VNITŘNÍ POČESANOU STRANOU  
VERSATILE MULTIFUNCTIONAL SCARF WITH INNER BRUSHED SIDE

MATERIÁL/MATERIAL	100% Polyester
VELIKOSTI/SIZES	UNI
BARVY/COLORS	1 růžová/pink 2 černá/black 3 zelená/green



1



2



3



4

## PORTIS

UNIVERZÁLNÍ MULTIFUNKČNÍ ŠÁTEK S VNITŘNÍ POČESANOU STRANOU  
VERSATILE MULTIFUNCTIONAL SCARF WITH INNER BRUSHED SIDE

MATERIÁL/MATERIAL	100% Polyester
VELIKOSTI/SIZES	UNI
BARVY/COLORS	1 zelená/green 2 černá/black 3 žlutá/yellow 4 modrá/blue





## 1-VRSTVÉ MATERIÁLY

### Air-Lite

Ultralehký materiál, který splňuje veškeré požadavky na nízkou hmotnost a vysokou odolnost zároveň. Tento snadno udržovatelný a skladný materiál vám bude dobrým pomocníkem během vašich letních výletů. Díky voděodpudivé úpravě poskytuje základní ochranu proti dešti a dostatečnou ochranu před profouknutím.

### Air-Lite PLUS

Ultralehký materiál, který splňuje veškeré požadavky na nízkou hmotnost a vysokou odolnost zároveň. Tento snadno udržovatelný a skladný materiál vám bude dobrým pomocníkem během vašich letních výletů. Díky voděodpudivé úpravě poskytuje základní ochranu proti dešti a dostatečnou ochranu před profouknutím. Materiál má navíc vysoce účinnou DWR úpravu.

## ODVOD VLHKOSTI

### Cooldry

Cooldry materiál pomáhá regulovat tělesnou teplotu, zabráňuje přehřátí a zároveň Vám zaručuje komfort v chladném počasí. Perfektní řešení pro outdoorové aktivity, kde vlhkost a přehřátí organismu musí být pod kontrolou. Materiál je tvořen speciálně tvarovanými vlákny, která umožňují odvádět teplo. Dodává chladivý pocit během vyšších teplot.

### Cotton program

U materiálu Cotton program, je kladen vysoký důraz na kvalitu použité bavlny. Spolu s jeho hlavní předností - nízké době schnutí a vysokého komfortu nošení, se stane Vaším ideálním „partnerem“ pro outdoorové aktivity.

## 2,5-VRSTVÉ MATERIÁLY

### Aquablock plus

Nová verze membrány Aquablock, tentokrát s vylepšenými parametry 10000 mm H<sub>2</sub>O a 10000 g/m<sup>2</sup>/24 h. Membrána je laminována na hustou svrchní látku a přitom je zachována nízká hmotnost materiálu. Materiál má navíc vysoce účinnou DWR úpravu.

## TEPELNÁ IZOLACE

### S-Therm

Hřejivý a vysoce prodyšný materiál. Díky své strečové konstrukci, umožňuje naprostou volnost při aktivním pohybu. Je velmi snadno udržovatelný.

### Therm-Comfort

Hřejivý a vysoce prodyšný materiál počesaný z rubové strany pro vyšší komfort při nošení a příjemný omak. Díky své konstrukci je strečový, což umožňuje naprostou volnost při aktivním pohybu. Velmi snadno se udržuje.

### Clima Fleece

Vysoce hřejivý fleecový materiál, počesaný z obou stran. Má nízkou hmotnost, měkký a příjemný omak. Je vysoce prodyšný a velice snadno se udržuje.

## 3-VRSTVÉ MATERIÁLY

### Huskytech 15000

Tento 2-vrstvý laminát nabízí adekvátní využití svých vlastností po celou sezónu: poskytuje ochranu proti nepříznivým povětrnostním podmínkám. Membrána (vodní sloupec: 15000 mm H<sub>2</sub>O a prodyšnost: 10000 g/ m<sup>2</sup>/24 h) je nalaminovaná na velmi hustě tkaný ale zároveň velmi lehký nylon. Materiál má navíc vysoce účinnou DWR úpravu.

### Huskytech 10000

Tento 2-vrstvý laminát nabízí adekvátní využití svých vlastností po celou sezónu: poskytuje ochranu proti nepříznivým povětrnostním podmínkám. Membrána (vodní sloupec: 10000 mm H<sub>2</sub>O a prodyšnost: 7000 g/ m<sup>2</sup>/24 h) je nalaminovaná na velmi hustě tkaný ale zároveň velmi lehký nylon. Materiál má navíc vysoce účinnou DWR úpravu.

### Extend-Plus Softshell 15.000

Lehký, voděodolný materiál nabízí dostatečnou tepelnou izolaci, prodyšnost a odolnost proti větru zároveň, s ohledem na váhu materiálu. Parametry: 15000 mm H<sub>2</sub>O a 10000 g/m<sup>2</sup>/24 h v kombinaci s DWR úpravou zajišťují extrémní trvanlivost.

### Extend-Pro Softshell 15.000

Membrána Extend-Pro nabízí kromě tradiční tepelné izolace, větruodolnosti, prodyšnosti (15 000 g/m<sup>2</sup>/24 h), také vysokou odolnost proti oděru, zvýšenou voděodolnost (15 000 mm H<sub>2</sub>O), a zlepšenou pružnost materiálu pro větší komfort a svobodu pohybu.

### Extend-Pro Softshell 10.000

Membrána Extend-Pro nabízí kromě tradiční tepelné izolace, větruodolnosti, prodyšnosti (10 000 g/m<sup>2</sup>/24 h), také vysokou odolnost proti oděru, zvýšenou voděodolnost (10 000 mm H<sub>2</sub>O), a zlepšenou pružnost materiálu pro větší komfort a svobodu pohybu.

### Extend-Pro Softshell 7.000

Membrána Extend-Pro nabízí kromě tradiční tepelné izolace, větruodolnosti, prodyšnosti (7000 g/m<sup>2</sup>/24 h), také vysokou odolnost proti oděru, zvýšenou voděodolnost (7000 mm H<sub>2</sub>O), a zlepšenou pružnost materiálu pro větší komfort a svobodu pohybu.

### Stretch-Lite softshell 10000

Tento materiál je tou správnou volbou pro jarní/letní sezónu. Je velmi lehký, vysoce elastický a prodyšný (10000 g/m<sup>2</sup>/24 H), což zaručuje maximální přizpůsobivost tělu a vysoký komfort při nošení. Díky voděodolné membráně (7000 MM H<sub>2</sub>O) vás nezaskočí ani nečekaný déšť.



## 1-LAYER MATERIALS

### Air-Lite

Extremely lite material which emphasizes a requirement of very low weight and high durability at the same time. Easy care and easily packable material will fit to your summer trips wherever you go. Enhanced with water repellent finish on the surface gives a basic rain protection but sufficient wind shield.

### Air-Lite PLUS

Extremely lite material which emphasizes a requirement of very low weight and high durability at the same time. Easy care and easily packable material will fit to your summer trips wherever you go. Enhanced with water repellent finish on the surface gives a basic rain protection but sufficient wind shield. Fabric is also enhanced by high-effective DWR finish.

## MOISTURE MANAGEMENT

### Cooldry

Cooldry material helps maintain warmth and prevent heat loss, keeping you comfortable in cold weather. Perfect solution for outdoor activities where the moisture and over-heating need to be under control. Material consists of specially shaped yarns that facilitate the release of heat, feel cooler during warm weather and active outdoor.

### Cotton program

There is a great emphasis on the quality of used cotton. Thanks to both low drying time and high wearability, will be your ideal „partner“ for outdoor activities.

## 2,5-LAYER MATERIALS

### Aquablock plus

Updated version of functional Aquablock membrane, this time with improved parameters of 10000 mm H2O and 10000 g/m<sup>2</sup>/24 h. Membrane is laminated onto dense and relatively light upper layer. Fabric is also enhanced by higheffective DWR finish.

## THERMAL INSULATION

### S-Therm

Warm and highly breathable fabric. Due to its stretchy construction it allows complete freedom of movement during any activity. Very easy to maintain.

### Therm-Comfort

Warm and highly breathable fabric brushed on the reverse side for high comfort and great feel. Due to its stretchy construction it allows complete freedom of movement during any activity. Very easy to maintain.

### Clima Fleece

Very warm fleece brushed on both sides. It is lightweight, soft and pleasant to touch. It's highly breathable and very easy to maintain.

## 3-LAYER MATERIALS

### Huskytech 15000

This 2-layer laminate fabric offers sufficient all-round features. It provides dependable protection against adverse weather conditions. The membrane (w/p: 15000 mm H2O/mvp : 10000 g/ m<sup>2</sup>/24 h) is laminated onto a very dense but light nylon fabric. Fabric is also enhanced by high-effective DWR finish.

### Huskytech 10000

This 2-layer laminate fabric offers sufficient all-round features. It provides dependable protection against adverse weather conditions. The membrane (w/p: 10000 mm H2O/ mvp : 7000 g/ m<sup>2</sup>/24 h) is laminated onto a very dense but light nylon fabric. Fabric is also enhanced by high-effective DWR finish.

### Extend-Plus Softshell 15.000

Light, weatherproof material offers sufficient insulation, breathability and windproofness with regard to weight of fabric. Features: 15000 mm H2O and 10000 g/m<sup>2</sup>/24 h combined with DWR finish provide extra durability for every outdoor activity.

### Extend-Pro Softshell 15.000

Membrane Extend-Pro features in addition to traditional insulation, windproof, breathability (15000 g/ m<sup>2</sup>/24 h), a high abrasion resistance, enhanced water resistance (15000 mm H2O) and improved flexibility of the material for greater comfort and freedom of movement.

### Extend-Pro Softshell 10.000

Membrane Extend-Pro features in addition to traditional insulation, windproof, breathability (10000 g/ m<sup>2</sup>/24 h), a high abrasion resistance, enhanced water resistance (10000 mm H2O) and improved flexibility of the material for greater comfort and freedom of movement.

### Extend-Pro Softshell 7.000

Membrane Extend-Pro features in addition to traditional insulation, windproof, breathability (7000 g/ m<sup>2</sup>/24 h), a high abrasion resistance, enhanced water resistance (7000 mm H2O) and improved flexibility of the material for greater comfort and freedom of movement.

### Stretch-Lite softshell 10000

This material is the perfect choice for spring / summer season. It is very light, highly elastic and breathable (10000 g/m<sup>2</sup>/24 H), which guarantees maximum flexibility and high comfort while wearing. Thanks to the waterproof membrane (7000 MM H2O) you won't be surprised by unexpected rain.