

OBSAH

- 4 PÁNSKÉ
- 34 DÁMSKÉ
- 62 DOPLŇKY

CONTENT

- 4 MEN
- 34 WOMAN
- 64 ACCESSORIES

6
MEN



MAORON M

6



MALLY M

7



META M

7



MELORY M

8



LANVM

8



LORT M

9



HERY M

9



NINES M

10



NINESE M

10



SAUR M

11



SPER M

11



SEETA M

12



SALLY M

12



SALE M

13



MARI M

13



MORIA M

14



KROY M

14



LAMER M

15



KAUBY M

15



PLOM M

16



KLEBY M

16



KMBI M

17



KEASY M

17



KRES M

18



LASTOP M

18



KLABS M

19



KEVY M

19



KEBY M

20



SPEEDY M

20



DABBY M

21



KALY M

21



ROPY M

22



AHAYO M

22



ALLY M

23



ADRA M

23



ALOY M

24



TAOZ ZIP M

24



ANAH M

25



BROPER M

25



BOBY M

26



GRINY M

26



TARM M

27



TERL M

27



TAURY M

28



TELY M

28



TARON M

29



TEMPUM

29



TEMOR M

30



TENDY M

30



TERN M

31



MERINO 100 F-SHIRT
LONG SLEEVE ZIP M

31



MERINO 100 F-SHIRT LONG

32



MERINO 100 F-SHIRT SHORT

32



MERINO 100 PANTS M

33



MERINO 100 BOXERS M

36
WOMEN
MARKOYL



36
MALLYL



37
META L



37
RELOOYL



38
LANOYL



38
LOOYL



39
HEOYL



39
NINESL



40
NINESEL



40
SAUROYL



41
SEETAL



41
SALUYL



42
SALDENL



42
SARAL



43
KROOYL



43
LAMERL



44
KAUROYL



44
PILOYL



45
KLEOYL



45
KIBOYL



46
KEASL



46
KRESL



47
LASTOPL



47
KLASSL



48
KEOYL



48
KEOYL



49
SPEEDYL



49
DARBYL



50
KALOYL



50
AMITO L



51
ALUYL



51
ADRAL



52
ALOOYL



52
TABRZPL



53
AMHLL



53
BRIFEEL



54
TABRL



54
TAUROYL



55
TELYL



55
TASTYL



56
TESL



56
TOSYL



57
TURMAL



57
TABRAL



58
MERINO 100 T-SHIRT LONG



58
MERINO 100 T-SHIRT LONG



59
MERINO 100



59
MERINO 100



60
MERINO 100 PANTIES L



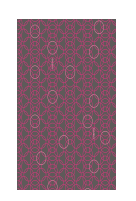
64
ACCESSORIES
PRINTCAP



64
PROFLEECE




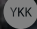









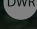


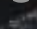

65
PROODOL



MUŽI

MOUNTAIN SKIING
OUTDOOR MOTION
OUTDOOR LEISURE
CROSS COUNTRY
ACTIVE WINTER
MERINO 100

LEGENDA PIKTOGRAMŮ

-  PRODYŠNOST
-  YKK ZIPY
-  VODĚODLNOST
-  VĚTRUODLNOST
-  CELOROČNÍ VYUŽITÍ
-  ELASTICITA
-  TEPelnÁ IZOLACE
-  REFLEXNÍ PRVKY
-  VODĚODLNÉ ZIPY
-  SBALITELNÝ
-  ODVOD VLHKOSTI
-  ANTIBAKTERIÁLNÍ
-  DWR
-  NÍZKÁ VÁHA
-  ODDĚLITELNÁ KAPUCE
-  KAPSA NA MP3

MEN

MOUNTAIN SKIING
OUTDOOR MOTION
OUTDOOR LEISURE
CROSS COUNTRY
ACTIVE WINTER
MERINO 100

PICTOGRAM LEGEND

-  BREATHABLE
-  YKK ZIPPERS
-  WATERPROOF
-  WINDPROOF
-  ALL YEAR
-  ELASTICITY
-  THERMAL INSULATION
-  REFLECTIVE POINTS
-  WATERPROOF ZIPPERS
-  PACKABLE
-  DEHUMIDIFYING
-  ANTIBACTERIAL
-  UV
-  DWR
-  LOW WEIGHT
-  DETACHABLE HOOD
-  MP3 POCKET



NAKRON M

PÁNSKÁ HARDSHELLOVÁ BUNDA - OUTDOOR PERFORMANCE MEN HARDSHELL JACKET - OUTDOOR PERFORMANCE

kompletně podlepené švy | bez podšívky | voděodolný hlavní zip | voděodolné zipy na vnějších kapsách | voděodolné zipy pro ventilaci | překrytí zipu u brady | vývod na sluchátka | vnitřní léga hlavního zipu se systémem odvodu vlhkosti | odvětrání v podpaží na zip | prodloužený zadní díl | šířka dolního okraje regulovatelná stahováním | anatomicky tvarované rukávy v oblasti loktů pro komfort pohybu | upravitelná šířka dolního okraje rukávů | kapuce upravitelná stahováním | zpevněný kšilt | KAPSY: vnější boční se zipem | vnitřní se zipem

fully taped seams | without lining | waterproof main zipper | face pockets with waterproof zippers | waterproof zippers for ventilation | chin protector | headphones cabel hole | inner main zipper placket with moisture drainage system | armpit ventilations with zipper | longer back side | adjustable width of bottom edge by tightening | anatomically shaped sleeves at the elbow area for movement comfort | adjustable width of sleeves openings by tightening | hood adjustable by tightening | reinforced visor | POCKETS: on sides with zipper | inner with zipper

	Husky Pro Tech 20 000, DWR
HLAVNÍ MATERIÁL/MAIN MATERIAL	3-vrstvá vysoce odolná tkanina s voděodpudivou úpravou DWR s laminovanou membránou a s trikotem ve spodní části, 100% nylon 3 layered highly durable woven fabric with water-repellent finish DWR with laminated membrane and with tricot on bottom, 100% nylon
VODĚODOLNOST/WATERPROOF	20 000 mm H ₂ O
PRODYŠNOST/BREATHABILITY	18 000 g/m ² /24h
DALŠÍ ÚPRAVY / OTHER FINISHINGS	DWR
VELIKOSTI/SIZES	S, M, L, XL, XXL
BARVY/COLORS	1 okrová/ochre 2 black mentol/černý mentol 3 bright yellow/sv.žlutá



NALLY M

PÁNSKÁ HARDSHELLOVÁ BUNDA - OUTDOOR MOTION MEN HARDSHELL JACKET - OUTDOOR MOTION

kompletně podlepené švy | lehká síťovaná podšívka v horní části a lehká polyesterová podšívka s vodoodpudivou úpravou v dolní části těla | voděodolný hlavní zip | voděodolné zipy na vnějších kapsách | voděodolné zipy pro ventilaci | překrytí zipu u brady | vývod na sluchátka | odvětrání na zip | prodloužený zadní díl | šířka dolního okraje regulovatelná stahováním | anatomicky tvarované rukávy v oblasti loktů pro komfort pohybu | upravitelná šířka dolního okraje rukávů | odnímatelná kapuce upravitelná stahováním | zpevněný kšilt | KAPSY: vnější boční se zipem | vnější náprsní se zipem | vnitřní se zipem

fully taped seams | light mesh lining on top and light polyester lining with waterproof coating on body bottom | waterproof main zipper | face pockets with waterproof zippers | waterproof zippers for ventilation | chin protector | headphones cabel hole | ventilations with zipper | longer back side | adjustable width of bottom edge by tightening | anatomically shaped sleeves at the elbow area for movement comfort | adjustable width of sleeves openings by tightening | detachable hood adjustable by tightening | reinforced visor | POCKETS: on sides with zipper | on chest with zipper | inner with zipper

	Husky Tech 15 000, DWR, 4D mechanical stretch
HLAVNÍ MATERIÁL/MAIN MATERIAL	2-vrstvá tkanina s voděodpudivou úpravou DWR a s laminovanou membránou 100% polyamid 2 layered woven fabric with water-repellent finish DWR and laminated membrane, 100% polyamide
VODĚODOLNOST/WATERPROOF	15 000 mm H ₂ O
PRODYŠNOST/BREATHABILITY	10 000 g/m ² /24h
DALŠÍ ÚPRAVY / OTHER FINISHINGS	DWR 4D MECHANICAL STRETCH
VELIKOSTI/SIZES	S, M, L, XL, XXL
BARVY/COLORS	1 grafit/graphite 2 dark blue/tm.modrá 3 bright red/sv.červená 4 dark red/tm.červená





NETA M

PÁNSKÁ HARDSHELLOVÁ BUNDA - OUTDOOR MOTION MEN HARDSHELL JACKET - OUTDOOR MOTION

kompletně podlepené švy | lehká síťovaná podšívka v horní části a lehká polyesterová podšívka s vodoodpudivou úpravou v dolní části těla | hlavní zip krytý légou | voděodolné zipy na vnějších kapsách | překrytí zipu u brady | vývod na sluchátka | vnitřní léga hlavního zipu se systémem odvodu vlhkosti | odvětrání na zip | prodloužený zadní díl | šířka dolního okraje regulovatelná stahováním | anatomicky tvarované rukávy v oblasti loktů pro komfort pohybu | upravitelná šířka dolního okraje rukávů | odnímatelná kapuce upravitelná stahováním | zpevněný kšilt | KAPSY: vnější boční se zipem | vnější náprsní se zipem | vnější na rukávu se zipem | vnitřní se zipem

fully taped seams | light mesh lining on top and light polyester lining with waterproof coating on body bottom | main zipper covered by placket | face pockets with waterproof zippers | chin protector | headphones cable hole | inner main zipper placket with moisture drainage system | ventilations with zipper | longer back side | adjustable width of bottom edge by tightening | anatomically shaped sleeves at the elbow area for movement comfort | adjustable width of sleeves openings by tightening | detachable hood adjustable by tightening | reinforced visor | POCKETS: on sides with zipper | on chest with zipper | on sleeve with zipper | inner with zipper

HLAVNÍ MATERIÁL/MAIN MATERIAL	Husky Tech 15 000, DWR 2-vrstvá tkanina s voděodpudivou úpravou DWR a s laminovanou membránou 100% polyester, 2 layered woven fabric with water-repellent finish DWR and laminated membrane, 100% polyester
VODĚODOLNOST/WATERPROOF	15 000 mm H ₂ O
PRODYŠNOST/BREATHABILITY	10 000 g/m ² /24h
DALŠÍ ÚPRAVY / OTHER FINISHINGS	DWR
VELIKOSTI/SIZES	S, M, L, XL, XXL
BARVY/COLORS	1 red/červená 2 anthracite/antracit 3 green/zelená 4 dark blue/tm.modrá



NELORY M

PÁNSKÁ HARDSHELLOVÁ BUNDA - OUTDOOR MOTION MEN HARDSHELL JACKET - OUTDOOR MOTION

kompletně podlepené švy | lehká síťovaná podšívka v horní části a lehká polyesterová podšívka s vodoodpudivou úpravou v dolní části těla | impregnovaný hlavní zip | překrytí zipu u brady | vývod na sluchátka | odvětrání v podpaží na zip | prodloužený zadní díl | šířka dolního okraje regulovatelná stahováním | anatomicky tvarované rukávy v oblasti loktů pro komfort pohybu | upravitelná šířka dolního okraje rukávů | odnímatelná kapuce upravitelná stahováním | zpevněný kšilt | KAPSY: vnější boční se zipem | vnitřní se zipem

fully taped seams | light mesh lining on top and light polyester lining with waterproof coating on body bottom | water-repellent main zipper | chin protector | headphones cable hole | armpit ventilations with zipper | longer back side | adjustable width of bottom edge by tightening | anatomically shaped sleeves at the elbow area for movement comfort | adjustable width of sleeves openings by tightening | detachable hood adjustable by tightening | reinforced visor | POCKETS: on sides with zipper | inner with zipper

HLAVNÍ MATERIÁL/MAIN MATERIAL	Husky Tech 15 000, DWR 2-vrstvá tkanina s voděodpudivou úpravou DWR a s laminovanou membránou 100% polyester 2 layered woven fabric with water-repellent finish DWR and laminated membrane, 100% polyester
VODĚODOLNOST/WATERPROOF	15 000 mm H ₂ O
PRODYŠNOST/BREATHABILITY	10 000 g/m ² /24h
DALŠÍ ÚPRAVY / OTHER FINISHINGS	DWR
VELIKOSTI/SIZES	S, M, L, XL, XXL
BARVY/COLORS	1 bright red/sv.červená 2 yellow/žlutá 3 khaki 4 anthracite/antracit 5 dark blue/tm.modrá





LAMY M

PÁNSKÁ HARDSHELLOVÁ ULTRALEHKÁ BUNDA - OUTDOOR MOTION MEN HARDSHELL ULTRALIGHT JACKET - OUTDOOR MOTION

kompletně podlepené švy | voděodolné zipy | sbalitelná | překrytí zipu u brady | reflexní loga | prodloužený zadní díl | odvětrání v podpaží na zip | šířka dolního okraje regulovatelná stahováním | odvětrání na zádech | anatomicky tvarované rukávy v oblasti loktů pro komfort pohybu | upravitelná šířka dolního okraje rukávů | zpevněný kšilt | kapuce upravitelná stahováním | KAPSY: vnější boční se zipem

fully taped seams | waterproof zippers | packable | chin protector | reflective logos | longer back side | armpit ventilations with zipper | adjustable width of bottom edge by tightening | backside ventilation | anatomically shaped sleeves at the elbow area for movement comfort | adjustable width of sleeves openings by tightening | reinforced visor | hood adjustable by tightening | POCKETS: on sides with zipper

HLAVNÍ MATERIÁL/MAIN MATERIAL	Husky Tech 10 000, Ultralight, DWR 2-vrstvá ultralehká tkanina s voděodpudivou úpravou DWR a s laminovanou membránou, 100% polyester 2 layered ultralight woven fabric with water-repellent finish DWR and laminated membrane, 100% polyester
VODĚODOLNOST/WATERPROOF	10 000 mm H ₂ O
PRODYŠNOST/BREATHABILITY	10 000 g/m ² /24h
DALŠÍ ÚPRAVY / OTHER FINISHINGS	DWR
VELIKOSTI/SIZES	S, M, L, XL, XXL
BARVY/COLORS	1 dark red/tm.červená 2 graphite/grafit 3 bright green/sv.zelená



LORT M

PÁNSKÁ ULTRALEHKÁ BUNDA - OUTDOOR ACTIVE MEN ULTRALIGHT JACKET - OUTDOOR ACTIVE

ultralehký prodyšný materiál zajišťující nízkou váhu a malý objem | impregnovaný hlavní zip | překrytí zipu u brady | sbalitelná | reflexní prvky | odvětrání v podpaží perforací materiálu | dolní okraj zpevněný elastickým lemem | prodloužený zadní díl | rukávy zpevněné elastickým lemem | kapuce balitelná do límce upravitelná stahováním | KAPSY: vnější boční se zipem | vnější náprsní se zipem

ultralight breathable fabric for low weight and small volume | water-repellent main zipper | chin protector | packable | reflective details | armpit ventilations perforated fabric | bottom edge reinforced by elastic binding | longer back side | sleeve openings reinforced by elastic binding | hood adjustable by tightening and packable in to the collar | POCKETS: on sides with zipper | on chest with zipper

HLAVNÍ MATERIÁL/MAIN MATERIAL	Air-Lite, DWR 1-vrstvá ultralehká ripstop tkanina s voděodpudivou úpravou DWR, 100% Nylon 1 layered ultralight ripstop woven fabric with water-repellent finish DWR, 100% Nylon
VODĚODOLNOST/WATERPROOF	1 000 mm H ₂ O
PRODYŠNOST/BREATHABILITY	
DALŠÍ ÚPRAVY / OTHER FINISHINGS	DWR
VELIKOSTI/SIZES	S, M, L, XL, XXL
BARVY/COLORS	1 red/červená 2 orange/oranžová 3 dark grey/tm.šedá





NERY M

PÁNSKÁ ULTRALEHKÁ VĚTROVKA - OUTDOOR LEISURE
MEN ULTRALIGHT WINDSTOPPER JACKET - OUTDOOR LEISURE

lehká fleecová podšívka speciálně strukturovaná pro lepší prodyšnost | vsadky z pružného softshellu pro komfort při pohybu | impregnovaný hlavní zip | překrytí zipu u brady | šířka dolního okraje regulovatelná stahováním | anatomicky tvarované rukávy v oblasti loktů pro komfort pohybu | pružné manžety | KAPSY: vnější boční se zipem | vnější náprsní se zipem

light fleece lining with special structure for better breathability | inserts from elastic softshell for comfort of movement | water-repellent main zipper | chin protector | adjustable width of bottom edge by tightening | anatomically shaped sleeves at the elbow area for movement comfort | elastic cuffs | POCKETS: on sides with zipper | on chest with zipper

HLAVNÍ MATERIÁL/MAIN MATERIAL	Air-Lite, DWR
	1-vrstvá ultralehká tkanina s voděodpudivou úpravou DWR kombinovaná s 3-vrstvým softshellem, 100% Nylon
VODĚODOLNOST/WATERPROOF	1 000 mm H ₂ O
PRODYŠNOST/BREATHABILITY	1 layered ultralight ripstop woven fabric with water-repellent finish DWR combined with 3 layered softshell, 100% Nylon
DALŠÍ ÚPRAVY / OTHER FINISHINGS	DWR
VELIKOSTI/SIZES	S, M, L, XL, XXL
BARVY/COLORS	1 dark blue/tm. modrá 2 black/černá



NIMES M

PÁNSKÁ PLNĚNÁ ULTRALEHKÁ BUNDA - OUTDOOR MOTION
MEN INSULATED ULTRALIGHT JACKET - OUTDOOR MOTION

lehká polyesterová výplň | ploché švy | vsadky z pružného úpletu pro komfort při pohybu a lepší prodyšnost | impregnovaný hlavní zip | překrytí zipu u brady | reflexní prvky | rukávy zpevněné elastickým lemem | otvor na palec | kapuce balitelná do límce upravitelná stahováním | KAPSY: vnější boční se zipem

light polyester padding | flatlock seams | inserts from elastic knitted fabric for comfort of movement and better breathability | water-repellent main zipper | chin protector | reflective details | sleeve openings reinforced by elastic binding | thumb hole | hood adjustable by tightening and packable in to the collar | POCKETS: on sides with zipper

HLAVNÍ MATERIÁL/MAIN MATERIAL	Air-Lite, DWR
	1-vrstvá ultralehká ripstop tkanina s voděodpudivou úpravou DWR kombinovaná s microfleeceem, 100% nylon
VODĚODOLNOST/WATERPROOF	1 000 mm H ₂ O
PRODYŠNOST/BREATHABILITY	1 layered ultralight ripstop woven fabric with water-repellent finish DWR combined with microfleece, 100% Nylon
DALŠÍ ÚPRAVY / OTHER FINISHINGS	DWR
VELIKOSTI/SIZES	S, M, L, XL, XXL
BARVY/COLORS	1 dark blue/tm. modrá 2 grey/šedá





1 2

NIMESIE M

PÁNSKÁ PLNĚNÁ ULTRALEHKÁ VESTA - OUTDOOR MOTION
MEN INSULATED ULTRALIGHT VEST - OUTDOOR MOTION

lehká polyesterová výplň | ploché švy | vsadky z pružného úpletu pro komfort při pohybu a lepší prodyšnost | impregnovaný hlavní zip | překrytí zipu u brady | reflexní prvky | průramky zpevněné elastickým lemem | stojáček upravitelný stahováním | KAPSY: vnější boční se zipem |

light polyester padding | flatlock seams | inserts from elastic knitted fabric for comfort of movement and better breathability | water-repellent main zipper | chin protector | reflective details | armholes reinforced by elastic binding | stand collar adjustable by tightening | POCKETS: on sides with zipper |

HLAVNÍ MATERIÁL/MAIN MATERIAL	Air-Lite, DWR 1-vrstvá ultralehká ripstop tkanina s voděodpudivou úpravou DWR kombinovaná s microfleeceem, 100% nylon 1 layered ultralight ripstop woven fabric with water-repellent finish DWR combined with microfleece, 100% Nylon
VODĚODOLNOST/WATERPROOF	1 000 mm H ₂ O
PRODYŠNOST/BREATHABILITY	
DALŠÍ ÚPRAVY / OTHER FINISHINGS	DWR
VELIKOSTI/SIZES	S, M, L, XL, XXL
BARVY/COLORS	1 dark blue/tm.modrá 2 grey/šedá



1 2 3

SAURI M

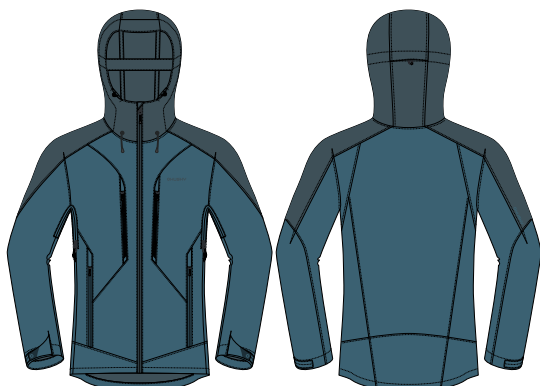
PÁNSKÁ SOFTSHELLOVÁ BUNDA - OUTDOOR PERFORMANCE
MEN SOFTSHELL JACKET - OUTDOOR PERFORMANCE

voděodolné zipy | překrytí zipu u brady | vývod na sluchátka | vnitřní léga hlavního zipu s odvětráním perforací materiálu | odvětrání v podpaží na zip | prodloužený zadní díl | šířka dolního okraje regulovatelná stahováním | anatomicky tvarované rukávy v oblasti loktů pro komfort pohybu | upravitelná šířka dolního okraje rukávů | kapuce upravitelná stahováním | KAPSY: vnější boční se zipem | vnější náprsní se zipem |

waterproof zippers | chin protector | headphones cable hole | inner main zipper placket with ventilations by perforated fabric | armpit ventilations with zipper | longer back side | adjustable width of bottom edge by tightening | anatomically shaped sleeves at the elbow area for movement comfort | adjustable width of sleeves openings by tightening | hood adjustable by tightening | POCKETS: on sides with zipper | on chest with zipper |

HLAVNÍ MATERIÁL/MAIN MATERIAL	Extend-Pro Softshell Stretch 15 000, DWR 3-vrstvý odolný lehký elastický materiál s laminovanou membránou a voděodpudivou úpravou DWR s lehkým úpletem z rubové strany, 88% nylon, 12% elastan 3 layered durable lightweight fabric with laminated membrane and water-repellent finish DWR with lightweight knit fabric on bottom, 88% nylon, 12% elastane
VODĚODOLNOST/WATERPROOF	15 000 mm H ₂ O
PRODYŠNOST/BREATHABILITY	10 000 g/m ² /24h
DALŠÍ ÚPRAVY / OTHER FINISHINGS	DWR
VELIKOSTI/SIZES	S, M, L, XL, XXL
BARVY/COLORS	1 orcher/okrová 2 dark blue/tm. modrá 3 black menthol/ černý mentol





SPERI M

PÁNSKÁ SOFTSHELLOVÁ BUNDA - OUTDOOR MOTION MEN SOFTSHELL JACKET - OUTDOOR MOTION

impregnovaný hlavní zip | překrytí zipu u brady | vývod na sluchátka | odvětrání v podpaží na zip | prodloužený zadní díl | šířka dolního okraje regulovatelná stahováním | anatomicky tvarované rukávy v oblasti loktů pro komfort pohybu | upravitelná šířka dolního okraje rukávů | kapuce upravitelná stahováním | KAPSY: vnější boční se zipem | vnější náprsní se zipem |

water-repellent main zipper | chin protector | headphones cable hole | armpit ventilations with zipper | longer back side | adjustable width of bottom edge by tightening | anatomically shaped sleeves at the elbow area for movement comfort | adjustable width of sleeves openings by tightening | hood adjustable by tightening | POCKETS: on sides with zipper | on chest with zipper |

HLAVNÍ MATERIÁL/MAIN MATERIAL	Extend-Pro Softshell Stretch 15 000, DWR 3-vrstvý lehký elastický materiál s laminovanou membránou a voděodpudivou úpravou DWR s lehkým úpletem z rubové strany, 88% polyester, 12% elasthan 3 layered lightweight fabric with laminated membrane and water-repellent finish DWR with lightweight knit fabric on bottom, 88% polyester, 12% elastane
VODĚODOLNOST/WATERPROOF	15 000 mm H ₂ O
PRODYŠNOST/BREATHABILITY	10 000 g/m ² /24h
DALŠÍ ÚPRAVY / OTHER FINISHINGS	DWR
VELIKOSTI/SIZES	S, M, L, XL, XXL
BARVY/COLORS	1 dark blue/tm.modrá 2 grey blue/šedomodrá 3 red/červená 4 khaki



SEETA M

PÁNSKÁ SOFTSHELLOVÁ BUNDA - OUTDOOR MOTION MEN SOFTSHELL JACKET - OUTDOOR MOTION

impregnovaný hlavní zip | překrytí zipu u brady | vývod na sluchátka | odvětrání v podpaží perforací materiálu | prodloužený zadní díl | šířka dolního okraje regulovatelná stahováním | anatomicky tvarované rukávy v oblasti loktů pro komfort pohybu | upravitelná šířka dolního okraje rukávů | kapuce balitelná do límce upravitelná stahováním | KAPSY: vnější boční se zipem | vnější náprsní se zipem |

water-repellent main zipper | chin protector | headphones cable hole | armpit ventilations perforated fabric | longer back side | adjustable width of bottom edge by tightening | anatomically shaped sleeves at the elbow area for movement comfort | adjustable width of sleeves openings by tightening | hood adjustable by tightening and packable in to the collar | POCKETS: on sides with zipper | on chest with zipper |

HLAVNÍ MATERIÁL/MAIN MATERIAL	Extend-Pro Softshell Stretch 15 000, Extend Soft Stretch, DWR 3-vrstvý odolný lehký elastický materiál s laminovanou membránou a voděodpudivou úpravou DWR s lehkým úpletem z rubové strany, kombinovaný s 1-vrstvou speciální elastickou dvojcestnou tkaninou, 88% nylon, 12% elasthan 3 layered durable lightweight fabric with laminated membrane and water-repellent finish DWR with lightweight knit fabric on bottom, combined with 1 layered special elastic doubleweaved fabric, 88% nylon, 12% elastane
VODĚODOLNOST/WATERPROOF	15 000 mm H ₂ O
PRODYŠNOST/BREATHABILITY	10 000 g/m ² /24h
DALŠÍ ÚPRAVY / OTHER FINISHINGS	DWR
VELIKOSTI/SIZES	S, M, L, XL, XXL
BARVY/COLORS	1 dark grey/tm.šedá 2 bright red/sv.červená 3 dark olive/tm.olivová





SALLY M

PÁNSKÁ SOFTSHELLOVÁ BUNDA - OUTDOOR ACTIVE MEN SOFTSHELL JACKET - OUTDOOR ACTIVE

impregnovaný hlavní zip | reflexní prvky | překrytí zipu u brady | vývod na sluchátka | dolní okraj zpevněný elastickým lemem | odvětrání v podpaží perforací materiálu | prodloužený zadní díl | rukávy zpevněné elastickým lemem | kapuce balitelná do límce upravitelná stahováním | KAPSY: vnější boční se zipem | vnitřní na mobil

water-repellent main zipper | reflective details | chin protector | headphones cable hole | bottom edge reinforced by elastic binding | armpit ventilations perforated fabric | longer back side | sleeve openings reinforced by elastic binding | hood adjustable by tightening and packable in to the collar | POCKETS: on sides with zipper | inner mobile pocket

HLAVNÍ MATERIÁL/MAIN MATERIAL	Extend-Pro Softshell Stretch 10 000, DWR 3-vrstvý lehký elastický materiál s laminovanou membránou a voděodpudivou úpravou DWR s lehkým úpletem z rubové strany, 88% polyester, 12% elastan
VODĚODOLNOST/WATERPROOF	10 000 mm H ₂ O
PRODYŠNOST/BREATHABILITY	10 000 g/m ² /24h
DALŠÍ ÚPRAVY / OTHER FINISHINGS	DWR
VELIKOSTI/SIZES	S, M, L, XL, XXL
BARVY/COLORS	1 red/červená 2 grey/šedá 3 dark grey/tm.šedá 4 black/černá



SALIEN M

PÁNSKÁ SOFTSHELLOVÁ VESTA - OUTDOOR ACTIVE MEN SOFTSHELL VEST - OUTDOOR ACTIVE

impregnovaný hlavní zip | reflexní prvky | překrytí zipu u brady | prodloužený zadní díl | šířka dolního okraje regulovatelná stahováním | KAPSY: vnější boční se zipem | lepená vnější náprsní se zipem |

water-repellent main zipper | reflective details | chin protector | longer back side | adjustable width of bottom edge by tightening | POCKETS: on sides with zipper | bonded on chest with zipper |

HLAVNÍ MATERIÁL/MAIN MATERIAL	Extend-Pro Softshell Stretch 7 000, DWR 3-vrstvý lehký elastický materiál s laminovanou membránou a voděodpudivou úpravou DWR s lehkým úpletem z rubové strany, 88% polyester, 12% elastan
VODĚODOLNOST/WATERPROOF	7 000 mm H ₂ O
PRODYŠNOST/BREATHABILITY	7 000 g/m ² /24h
DALŠÍ ÚPRAVY / OTHER FINISHINGS	DWR
VELIKOSTI/SIZES	S, M, L, XL, XXL
BARVY/COLORS	1 red/červená 2 black/černá 3 dark grey/tm.šedá





MARI M

PÁNSKÁ SOFTSHELLOVÁ BUNDA - OUTDOOR LEISURE MEN SOFTSHELL JACKET - OUTDOOR LEISURE

prvek speciálních plochých švů | impregnovaný hlavní zip | překrytí zipu u brady | vývod na sluchátka | šířka dolního okraje regulovatelná stahováním | anatomicky tvarované rukávy v oblasti loktů pro komfort pohybu | rukávy zpevněné elastickým lemem | stojáček upravitelný stahováním | KAPSY: lepené vnější boční se zipem | vnější náprsní se zipem |

flatlock seams details | water-repellent main zipper | chin protector | headphones cable hole | adjustable width of bottom edge by tightening | anatomically shaped sleeves at the elbow area for movement comfort | sleeve openings reinforced by elastic binding | stand collar adjustable by tightening | POCKETS: bonded on sides with zipper | on chest with zipper |

HLAVNÍ MATERIÁL / MAIN MATERIAL	Extend-Pro Softshell 10 000, DWR 3-vrstvý odolný lehký elastický materiál s laminovanou membránou a voděodpudivou úpravou DWR se síťovou tkaninou z rubové strany, 100% polyester 3 layered durable lightweight fabric with laminated membrane and water-repellent finish DWR with mesh fabric on bottom, 100% polyester
VODĚODOLNOST / WATERPROOF	10 000 mm H ₂ O
PRODYŠNOST / BREATHABILITY	10 000 g/m ² /24h
DALŠÍ ÚPRAVY / OTHER FINISHINGS	DWR
VELIKOSTI / SIZES	
BARVY / COLORS	1 tmavě modrá/dark blue 2 černá/black



NORIA M

PÁNSKÁ BAVLNĚNÁ BUNDA - OUTDOOR LEISURE MEN COTTON JACKET - OUTDOOR LEISURE

silné efektní oprání | impregnovaný hlavní zip | šířka dolního okraje regulovatelná stahováním | šířka pasu regulovatelná stahováním | sklady na zádech pro volnost pohybu | anatomicky tvarované rukávy v oblasti loktů pro komfort pohybu | upravitelná šířka dolního okraje rukávů | kapuce balitelná do límce upravitelná stahováním | KAPSY: vnější boční | vnější boční s drukem | vnější náprsní s drukem | vnitřní se zipem |

heavy effective washing | water-repellent main zipper | adjustable width of bottom edge by tightening | adjustable width of waist by tightening | back side pleats for freedom of movement | anatomically shaped sleeves at the elbow area for movement comfort | adjustable width of sleeves openings by tightening | hood adjustable by tightening and packable in to the collar | POCKETS: on sides | on sides with snap | on chest with snap | inner with zippers |

HLAVNÍ MATERIÁL / MAIN MATERIAL	Cotton Program 1-vrstvá tkanina s efektním opráním, 100% bavlna 1 layered woven fabric with effective washing, 100% cotton
VODĚODOLNOST / WATERPROOF	
PRODYŠNOST / BREATHABILITY	
DALŠÍ ÚPRAVY / OTHER FINISHINGS	vintage look, destroyed effects
VELIKOSTI / SIZES	S, M, L, XL, XXL
BARVY / COLORS	1 khaki 2 dark stone / tm. kámen





1

2

KRONY M

PÁNSKÉ HARDSHELLOVÉ KALHOTY - OUTDOOR PERFORMANCE MEN HARDSHELL PANTS - OUTDOOR PERFORMANCE

HUSKY opasek | háček k uchycení k botě | anatomicky tvarovaný střih, předtvarovaná kolena | rozepínání a ventilace nohavic na zip | šířka nohavic regulovatelná stahováním | šířka pasu regulovatelná stahováním | s klinovou vsadkou pro maximální pohodlí | KAPSY: vnější boční se zipem | vnější na stehně se zipem | skrytá kapsa na drobnosti

HUSKY waist belt | hook for shoes attachment | anatomically shaped body cut; pre-shaped knees | zipper openings and ventilation of trouser legs | adjustable width of trousers bottom edge by tightening | adjustable width of waist by tightening | crotch insert for maximal comfort | POCKETS: on sides with zipper | on thigh with zipper | hidden coin pocket

HLAVNÍ MATERIÁL/MAIN MATERIAL	Husky Pro Tech 20 000, Husky Tech Stretch, DWR 1-vrstvá odolná elastická tkanina kombinovaná s 3-vrstvou tkaninou s laminovanou membránou a s voděodpudivou úpravou DWR, 89% polyester, 11% elastan
VODĚODOLNOST/WATERPROOF	20 000 mm H ₂ O
PRODYŠNOST/BREATHABILITY	18 000 g/m ² /24h
DALŠÍ ÚPRAVY / OTHER FINISHINGS	quick dry, moisture wicking, DWR
VELIKOSTI/SIZES	S, M, L, XL, XXL
BARVY/COLORS	1 black menthol/ černý mentol 2 dark menthol/tm.mentol



1

2

LAMER M

PÁNSKÉ HARDSHELLOVÉ ULTRALEHKÉ KALHOTY - OUTDOOR MOTION MEN HARDSHELL ULTRALIGHT PANTS - OUTDOOR MOTION

kompletně podlepené švy | voděodolné zipy | sbalitelné | reflexní loga | anatomicky tvarovaný střih, předtvarovaná kolena | odvětrání v nohavicích na zip | šířka dolního okraje nohavic se zipem a regulovatelná stahováním | všíť guma pro flexibilitu v pase | KAPSY: vnější boční se zipem

fully taped seams | waterproof zippers | packable | reflective logos | anatomically shaped body cut; pre-shaped knees | trouser legs ventilations with zipper | zipped adjustable width of bottom legs opening by tightening | sewn elastic tape for flexibility of waist | POCKETS: on sides with zipper

HLAVNÍ MATERIÁL/MAIN MATERIAL	Husky Tech 10 000, Ultralight, DWR 2-vrstvá ultralehká tkanina s voděodpudivou úpravou DWR a s laminovanou membránou, 100% polyester
VODĚODOLNOST/WATERPROOF	10 000 mm H ₂ O
PRODYŠNOST/BREATHABILITY	10 000 g/m ² /24h
DALŠÍ ÚPRAVY / OTHER FINISHINGS	DWR
VELIKOSTI/SIZES	S, M, L, XL, XXL
BARVY/COLORS	1 anthracite/antracit 2 graphite/grafit





KAUBY M

PÁNSKÉ KALHOTY Z TECHNICKÉ TKANINY - OUTDOOR MOTION MEN PANTS FROM TECHNICAL FABRIC - OUTDOOR MOTION

pružný materiál s bavlněným vzhledem | HUSKY opasek | všitá guma pro flexibilitu v pase | anatomicky tvarovaný střih, předtvarovaná kolena | šířka nohavic regulovatelná stahováním | KAPSY: vnější boční se zipem | vnější na stehně se zipem | vnější zadní se zipem |

elastic material with cotton look | HUSKY waist belt | sewn elastic tape for flexibility of waist | anatomically shaped body cut; pre-shaped knees | adjustable width of trousers bottom edge by tightening | POCKETS: on sides with zipper | on thigh with zipper | on back side with zipper |

HLAVNÍ MATERIÁL/MAIN MATERIAL	Husky Tech Stretch Plus 1-vrstvá odolná elastická tkanina, 89% polyester, 11% elastan 1 layered durable elastic woven fabric, 89% polyester, 11% elastane
VODĚODOLNOST/WATERPROOF	
PRODYŠNOST/BREATHABILITY	
DALŠÍ ÚPRAVY / OTHER FINISHINGS	quick dry, moisture wicking
VELIKOSTI/SIZES	S, M, L, XL, XXL
BARVY/COLORS	1 anthracite/antracit 2 dark grey/tm.šedá 3 graphite/grafit



PILON M

PÁNSKÉ KALHOTY Z TECHNICKÉ TKANINY - OUTDOOR MOTION MEN PANTS FROM TECHNICAL FABRIC - OUTDOOR MOTION

HUSKY opasek | anatomicky tvarovaný střih, předtvarovaná kolena | odvětrání v nohavicích na zip | odepínací nohavice, možnost nastavení na šortky | všitá guma pro flexibilitu v pase | s klínovou vsadkou pro maximální pohodlí | KAPSY: vnější boční se zipem | vnější zadní se zipem |

HUSKY waist belt | anatomically shaped body cut; pre-shaped knees | trouser legs ventilations with zipper | detachable trouser legs, possibility to adjust to short pants | sewn elastic tape for flexibility of waist | crotch insert for maximal comfort | POCKETS: on sides with zipper | on back side with zipper |

HLAVNÍ MATERIÁL/MAIN MATERIAL	Husky Tech Stretch Plus 1-vrstvá ripstop odolná elastická tkanina, 74% polyester, 26% elastan 1 layered ripstop durable elastic woven fabric, 74% polyester, 26% elastane
VODĚODOLNOST/WATERPROOF	
PRODYŠNOST/BREATHABILITY	
DALŠÍ ÚPRAVY / OTHER FINISHINGS	quick dry, moisture wicking
VELIKOSTI/SIZES	S, M, L, XL, XXL
BARVY/COLORS	1 graphite/grafit 2 grey/šedá





1 2

KLERY M

PÁNSKÉ KRAČASY Z TECHNICKÉ TKANINY - OUTDOOR MOTION
MEN SHORT PANTS FROM TECHNICAL FABRIC - OUTDOOR MOTION

pružný materiál s bavlněným vzhledem | HUSKY opasek | všitá guma pro flexibilitu v pase | anatomicky tvarovaný střih, předtvarovaná kolena | KAPSY: vnější boční | vnější na stehně se zipem | vnější zadní se zipem |

elastic material with cotton look | HUSKY waist belt | sewn elastic tape for flexibility of waist | anatomically shaped body cut; pre-shaped knees | POCKETS: on sides | on thigh with zipper | on back side with zipper |

HLAVNÍ MATERIÁL/MAIN MATERIAL	Husky Tech Stretch Plus 1-vrstvá ripstop odolná elastická tkanina, 74% polyester, 26% elastan 1 layered ripstop durable elastic woven fabric, 74% polyester, 26% elastane
VODĚODOLNOST/WATERPROOF	
PRODYŠNOST/BREATHABILITY	
DALŠÍ ÚPRAVY / OTHER FINISHINGS	quick dry, moisture wicking
VELIKOSTI/SIZES	S, M, L, XL, XXL
BARVY/COLORS	1 anthracite/antracit 2 dark grey/tm. šedá



1 2 3 4

KIMBI M

PÁNSKÁ PĚROVÁ VESTA - OUTDOOR LEISURE
MEN DOWN VEST - OUTDOOR LEISURE

pružný materiál s bavlněným vzhledem | HUSKY opasek | KAPSY: vnější boční | vnější na stehně se zipem |

elastic material with cotton look | HUSKY waist belt | POCKETS: on sides | on thigh with zipper |

HLAVNÍ MATERIÁL/MAIN MATERIAL	Husky Tech Stretch Plus 1-vrstvá odolná elastická tkanina, 89% polyester, 11% elastan 1 layered durable elastic woven fabric, 89% polyester, 11% elastane
VODĚODOLNOST/WATERPROOF	
PRODYŠNOST/BREATHABILITY	
DALŠÍ ÚPRAVY / OTHER FINISHINGS	quick dry, moisture wicking
VELIKOSTI/SIZES	S, M, L, XL, XXL
BARVY/COLORS	1 dark blue/tm. modrá 2 bright red/sv. červená 3 dark stone/tm. kámen





1

2

KEASY M

PÁNSKÉ ULTRALEHKÉ KALHOTY - OUTDOOR MOTION MEN ULTRALIGHT PANTS - OUTDOOR MOTION

ultralehký prodyšný materiál zajišťující nízkou váhu a malý objem | HUSKY opasek | všitá guma pro flexibilitu v pase | anatomicky tvarovaný střih, předtvarovaná kolena | KAPSY: vnější zadní se zipem | vnější na stehně se zipem |

ultralight breathable fabric for low weight and small volume | HUSKY waist belt | sewn elastic tape for flexibility of waist | anatomically shaped body cut; pre-shaped knees | POCKETS: on back side with zipper | on thigh with zipper |

	Husky Tech Stretch Plus, Ultralight
HLAVNÍ MATERIÁL/MAIN MATERIAL	1-vrstvá ultralehká elastická tkanina, 88% nylon, 12% elastan 1 layered ultralight elastic woven fabric, 88% nylon, 12% elastane
VODĚODOLNOST/WATERPROOF	
PRODYŠNOST/BREATHABILITY	
DALŠÍ ÚPRAVY / OTHER FINISHINGS	quick dry, moisture wicking
VELIKOSTI/SIZES	S, M, L, XL, XXL
BARVY/COLORS	1 dark stone/tm. kámen 2 khaki



1

2

KRESI M

PÁNSKÉ SOFTSHELLOVÉ KALHOTY - OUTDOOR PERFORMANCE MEN SOFTSHELL PANTS - OUTDOOR PERFORMANCE

HUSKY opasek | odvětrání v nohavicích na zip | šířka dolního okraje nohavic se zipem a regulovatelná stahováním | zvýšený pas na zadním díle | s klínovou vsadkou pro maximální pohodlí | anatomicky tvarovaný střih, předtvarovaná kolena | KAPSY: vnější boční se zipem | vnější zadní se zipem |

HUSKY waist belt | trouser legs ventilations with zipper | zipped adjustable width of bottom legs opening by tightening | higher back side waist | crotch insert for maximal comfort | anatomically shaped body cut; pre-shaped knees | POCKETS: on sides with zipper | on back side with zipper |

	Extend-Therm Softshell Stretch 10 000, DWR
HLAVNÍ MATERIÁL/MAIN MATERIAL	3-vrstvý materiál s laminovanou membránou a voděodpudivou úpravou DWR s hřejivým fleecem z rubové strany, 96% polyester, 4% elastan 3 layered fabric with laminated membrane and water-repellent finish DWR with warm fleece on bottom, 96% polyester, 4% elastane
VODĚODOLNOST/WATERPROOF	10 000 mm H ₂ O
PRODYŠNOST/BREATHABILITY	10 000 g/m ² /24h
DALŠÍ ÚPRAVY / OTHER FINISHINGS	DWR
VELIKOSTI/SIZES	S, M, L, XL, XXL
BARVY/COLORS	1 červená/red 2 černá/black





LASTOP M

PÁNSKÉ SOFTSHELLOVÉ KALHOTY - OUTDOOR MOTION MEN SOFTSHELL PANTS - OUTDOOR MOTION

HUSKY opasek | anatomicky tvarovaný střih, předtvarovaná kolena | všitá guma pro flexibilitu v pase | KAPSY: vnější boční se zipem | vnější na stehně se zipem |

HUSKY waist belt | anatomically shaped body cut; pre-shaped knees | sewn elastic tape for flexibility of waist | POCKETS: on sides with zipper | on thigh with zipper |

HLAVNÍ MATERIÁL/MAIN MATERIAL	Extend-Pro Softshell Stretch 15 000, DWR 3-vrstvý odolný lehký elastický materiál s laminovanou membránou a voděodpudivou úpravou DWR s lehkým úpletem z rubové strany, 88% nylon, 12% elastan
VODĚODOLNOST/WATERPROOF	15 000 mm H ₂ O
PRODYŠNOST/BREATHABILITY	10 000 g/m ² /24h
DALŠÍ ÚPRAVY / OTHER FINISHINGS	DWR
VELIKOSTI/SIZES	S, M, L, XL, XXL
BARVY/COLORS	1 anthracite/antracit 2 dark grey/tm.šedá



KLASS M

PÁNSKÉ SOFTSHELLOVÉ KALHOTY - OUTDOOR MOTION MEN SOFTSHELL PANTS - OUTDOOR MOTION

kolenní panely a zadní díl z vysoce odolného 3-vrstvého materiálu | HUSKY opasek | reflexní prvky | zvýšený pas na zadním díle | anatomicky tvarovaný střih, předtvarovaná kolena | šířka pasu regulovatelná stahováním | KAPSY: vnější boční se zipem | vnější na stehně se zipem |

knee panels and back side from highly resistant 3-layered material | HUSKY waist belt | reflective details | higher back side waist | anatomically shaped body cut; pre-shaped knees | adjustable width of waist by tightening | POCKETS: on sides with zipper | on thigh with zipper |

HLAVNÍ MATERIÁL/MAIN MATERIAL	Extend Therm Soft Stretch, Extend-Therm Softshell 10 000, DWR 1-vrstvá speciální odolná elastická dvojcestná tkanina s hřejivým povrchem z rubu a s voděodpudivou úpravou DWR kombinovaná s 3-vrstvým materiálem s laminovanou membránou, 57% nylon, 33,1% polyester, 9,9% elastan
VODĚODOLNOST/WATERPROOF	10 000 mm H ₂ O
PRODYŠNOST/BREATHABILITY	10 000 g/m ² /24h
DALŠÍ ÚPRAVY / OTHER FINISHINGS	DWR
VELIKOSTI/SIZES	S, M, L, XL, XXL
BARVY/COLORS	1 anthracite/antracit 2 black/černá





KEAVY M

PÁNSKÉ SOFTSHELLOVÉ KALHOTY - OUTDOOR MOTION MEN SOFTSHELL PANTS - OUTDOOR MOTION

HUSKY opasek | anatomicky tvarovaný střih, předtvarovaná kolena | všitá guma pro flexibilitu v pase | KAPSY: vnější boční se zipem | vnější na stehně se zipem | vnější zadní se zipem |

HUSKY waist belt | anatomically shaped body cut; pre-shaped knees | sewn elastic tape for flexibility of waist | POCKETS: on sides with zipper | on thigh with zipper | on back side with zipper |

	Extend Soft Stretch, DWR
HLAVNÍ MATERIÁL/MAIN MATERIAL	1-vrstvá speciální elastická dvojcestná tkanina s voděodpudivou úpravou DWR 90% nylon, 10% elastan
	1 layered special elastic doublewaved fabric with water-repellent finish DWR, 90% nylon, 10% elastane
VODĚODOLNOST/WATERPROOF	1 000 mm H ₂ O
PRODYŠNOST/BREATHABILITY	
DALŠÍ ÚPRAVY / OTHER FINISHINGS	DWR
VELIKOSTI/SIZES	S, M, L, XL, XXL
BARVY/COLORS	1 anthracite/antracit 2 graphite/grafit 3 black menthol/černý mentol



KEIRY M

PÁNSKÉ SOFTSHELLOVÉ KALHOTY - OUTDOOR MOTION MEN SOFTSHELL PANTS - OUTDOOR MOTION

HUSKY opasek | všitá guma pro flexibilitu v pase | anatomicky tvarovaný střih, předtvarovaná kolena | šířka nohavic regulovatelná stahováním | KAPSY: vnější boční se zipem | vnější na stehně se zipem | vnější zadní na suchý zip |

HUSKY waist belt | sewn elastic tape for flexibility of waist | anatomically shaped body cut; pre-shaped knees | adjustable width of trousers bottom edge by tightening | POCKETS: on sides with zipper | on thigh with zipper | on back side with velcro |

	Extend Soft Stretch, DWR
HLAVNÍ MATERIÁL/MAIN MATERIAL	1-vrstvá speciální elastická dvojcestná tkanina s voděodpudivou úpravou DWR 88% nylon, 12% elastan
	1 layered special elastic doublewaved fabric with water-repellent finish DWR 88% nylon, 12% elastane
VODĚODOLNOST/WATERPROOF	1 000 mm H ₂ O
PRODYŠNOST/BREATHABILITY	
DALŠÍ ÚPRAVY / OTHER FINISHINGS	DWR
VELIKOSTI/SIZES	S, M, L, XL, XXL
BARVY/COLORS	1 dark stone/tm.kámen 2 graphite/grafit 3 bright red+graphite/sv.červená+grafit 4 green+black menthol/zelená+černý mentol





SPEEDY M

PÁNSKÉ SOFTSHELLOVÉ KRAČASY - OUTDOOR ACTIVE MEN SOFTSHELL SHORT PANTS - OUTDOOR ACTIVE

vsadka z pružného síťového úpletu pro zlepšení prodyšnosti | reflexní prvky | odvětrání perforací materiálu | anatomicky tvarovaný střih | všitá guma pro flexibilitu v pase | šířka pasu regulovatelná stahováním | KAPSY: skrytá kapsa na drobnosti |

yoke from elastic mesh fabric for better breathability | reflective details | ventilations by perforated fabric | anatomically shaped body cut | sewn elastic tape for flexibility of waist | adjustable width of waist by tightening | POCKETS: hidden coin pocket |

HLAVNÍ MATERIÁL/MAIN MATERIAL	Stretch-Lite Soft Plus 1-vrstvá speciální vysoce elastická dvojcestná tkanina, 84% polyester, 16% elastan 1 layered highly elastic special doublewaved fabric, 84% polyester, 16% elastane
VODĚDOLNOST/WATERPROOF	
PRODYŠNOST/BREATHABILITY	
DALŠÍ ÚPRAVY / OTHER FINISHINGS	quick dry, moisture wicking
VELIKOSTI/SIZES	S, M, L, XL, XXL
BARVY/COLORS	1 dark grey/tm. šedá 2 black/černá



DARBY M

PÁNSKÉ COOLDRY 3/4 KALHOTY - OUTDOOR ACTIVE MEN COOLDRY 3/4 PANTS - OUTDOOR ACTIVE

vsadky z pružného úpletu pro komfort při pohybu a lepší prodyšnost | reflexní prvky | anatomicky tvarovaný střih | KAPSY: vnější zadní se zipem |

inserts from elastic knitted fabric for comfort of movement and better breathability | reflective details | anatomically shaped body cut | POCKETS: on back side with zipper |

HLAVNÍ MATERIÁL/MAIN MATERIAL	Stretch-Lite Plus 1-vrstvý vysoce elastický úplet, 80% nylon, 20% elastan 1 layered highly elastic knitted fabric, 80% nylon, 20% elastane
VODĚDOLNOST/WATERPROOF	
PRODYŠNOST/BREATHABILITY	
DALŠÍ ÚPRAVY / OTHER FINISHINGS	quick dry, moisture wicking, UV protection, antibacterial
VELIKOSTI/SIZES	S, M, L, XL, XXL
BARVY/COLORS	1 černá/black





KALY M

PÁNSKÉ BAVLNĚNÉ KALHOTY - OUTDOOR LEISURE MEN COTTON PANTS - OUTDOOR LEISURE

silné efektní oprání | HUSKY opasek | anatomicky tvarovaný střih, předtvarovaná kolena | upravitelná délka nohavic | KAPSY: vnější boční | vnější zadní s knoflíkem | 3D na stehně s patkou |

heavy effective washing | HUSKY waist belt | anatomically shaped body cut; pre-shaped knees | adjustable length of trouser legs | POCKETS: on sides | on back side with stub | 3D cargo pockets |

	Cotton Program
Hlavní materiál / Main Material	1-vrstvá elastická tkanina s efektním opráním, 97% bavlna, 3% elastan 1 layered elastic woven fabric with effective washing, 97% cotton, 3% elastane
Voděodolnost / Waterproof	
Prodyšnost / Breathability	
Další úpravy / Other Finishings	vintage look, destroyed effect
Velikosti / Sizes	S, M, L, XL, XXL
Barvy / Colors	1 dark olive/tm. olivová 2 graphite/grafit



ROPY M

PÁNSKÉ BAVLNĚNÉ KRAČASY - OUTDOOR LEISURE MEN COTTON SHORT PANTS - OUTDOOR LEISURE

silné efektní oprání | HUSKY opasek | KAPSY: vnější boční | vnější zadní s knoflíkem | 3D na stehně s patkou |

heavy effective washing | HUSKY waist belt | POCKETS: on sides | on back side with stub | 3D cargo pockets |

	Cotton Program
Hlavní materiál / Main Material	1-vrstvá elastická tkanina s efektním opráním, 97% bavlna, 3% elastan 1 layered elastic woven fabric with effective washing, 97% cotton, 3% elastane
Voděodolnost / Waterproof	
Prodyšnost / Breathability	
Další úpravy / Other Finishings	vintage look, deastoyed effects
Velikosti / Sizes	S, M, L, XL, XXL
Barvy / Colors	1 faded violet/tlumená fialová 2 bright red/sv.červená 3 dark blue/tm.modrá 4 khaki 5 dark olive/tm.olivová 6 dark stone/tm.kámen





AHATO M

PÁNSKÁ MIKINA Z TECHNICKÉHO ÚPLETU - OUTDOOR PERFORMANCE
MEN SWEATSHIRT FROM TECHNICAL KNIT FABRIC - OUTDOOR PERFORMANCE

překrytí zipu u brady | anatomicky tvarovaný střih | dolní okraj zpevněný elastickým lemem | odvětrání v podpaží perforací materiálu | otvor na palec | stojáček s elastickým lemem | KAPSY: lepená vnější náprsní se zipem | vnější boční se zipem |

chin protector | anatomically shaped body cut | bottom edge reinforced by elastic binding | armpit ventilations by perforated fabric | thumb hole | stand collar with elastic binding | POCKETS: bonded on chest with zipper | on sides with zipper |

HLAVNÍ MATERIÁL/MAIN MATERIAL	Stretch-Comfort Plus 1-vrstvý lehký elastický nepočesaný úplet s melírem, 84,5% polyester, 15,5% elastan
VODĚODOLNOST/WATERPROOF	
PRODYŠNOST/BREATHABILITY	
DALŠÍ ÚPRAVY / OTHER FINISHINGS	quick dry, moisture wicking
VELIKOSTI/SIZES	S, M, L, XL, XXL
BARVY/COLORS	● blue/modrá ● mustard/hořčicová ● dark menthol/tm.menthol ● black/černá



ALLY M

PÁNSKÁ MIKINA Z TECHNICKÉHO ÚPLETU - OUTDOOR MOTION
MEN SWEATSHIRT FROM TECHNICAL KNIT FABRIC - OUTDOOR MOTION

překrytí zipu u brady | reflexní loga | šířka dolního okraje regulovatelná stahováním | otvor na palec | KAPSY: vnější boční se zipem | vnější náprsní se zipem |

chin protector | reflective logos | adjustable width of bottom edge by tightening | thumb hole | POCKETS: on sides with zipper | on chest with zipper |

HLAVNÍ MATERIÁL/MAIN MATERIAL	Stretch-Comfort Plus 1-vrstvý elastický nepočesaný úplet s melírem, 84,5% polyester, 15,5% elastan
VODĚODOLNOST/WATERPROOF	
PRODYŠNOST/BREATHABILITY	
DALŠÍ ÚPRAVY / OTHER FINISHINGS	quick dry, moisture wicking
VELIKOSTI/SIZES	S, M, L, XL, XXL
BARVY/COLORS	● grey purple/šedofialová ● dark blue/tm.modrá ● khaki





TARR ZIP M

PÁNSKÁ MIKINA Z TECHNICKÉHO ÚPLETU - OUTDOOR ACTIVE
MEN SWEATSHIRT FROM TECHNICAL KNIT FABRIC - OUTDOOR ACTIVE

prvek speciálních plochých švů | vsadky z pružného úpletu pro komfort při pohybu a lepší prodyšnost | překrytí zipu u brady | anatomicky tvarovaný střih | dolní okraj zpevněný elastickým lemem | rukávy zpevněné elastickým lemem | otvor na palec | stojáček s elastickým lemem | KAPSY: lepená vnější náprsní se zipem |

flatlock seams details | inserts from elastic knitted fabric for comfort of movement and better breathability | chin protector | anatomically shaped body cut | bottom edge reinforced by elastic binding | sleeve openings reinforced by elastic binding | thumb hole | stand collar with elastic binding | POCKETS: bonded on chest with zipper |

HLAVNÍ MATERIÁL/MAIN MATERIAL	Stretch-Comfort Plus 1-vrstvý vysoce elastický jersey úplet, 85% polyester, 15% elastan 1 layered highly elastic knitted jersey fabric 85% polyester, 15% elastane
VODĚODOLNOST/WATERPROOF	
PRODYŠNOST/BREATHABILITY	
DALŠÍ ÚPRAVY / OTHER FINISHINGS	quick dry, moisture wicking, UV protection, antibacterial
VELIKOSTI/SIZES	S, M, L, XL, XXL
BARVY/COLORS	1 dark red/tm.červená 2 grey/šedá 3 black/černá



ANAH M

PÁNSKÁ FLEECOVÁ MIKINA - OUTDOOR LEISURE
MEN FLEECE SWEATSHIRT - OUTDOOR LEISURE

prvek speciálních plochých švů | překrytí zipu u brady | kapuce podšitá funkčním úpletem | KAPSY: vnější boční |

flatlock seams details | chin protector | hood with lining from functional knitted fabric | POCKETS: on sides |

HLAVNÍ MATERIÁL/MAIN MATERIAL	Therm-Comfort Stretch 1-vrstvý fleece - elastický úplet počesaný z rubové strany 77% polyester, 18% bavlna, 5% elastan 1 layered fleece - elastic knitted fabric brushed from wrong side 77% polyester, 18% cotton, 5% elastane
VODĚODOLNOST/WATERPROOF	
PRODYŠNOST/BREATHABILITY	
DALŠÍ ÚPRAVY / OTHER FINISHINGS	antipeeling
VELIKOSTI/SIZES	S, M, L, XL, XXL
BARVY/COLORS	1 faded violet/tlumená fialová 2 dark blue/tm.modrá 3 dark olive/tm.olivová 4 bright red/sv.červená





1

2

BROFER M

PÁNSKÁ FLEECOVÁ VESTA - OUTDOOR LEISURE
MEN FLEECE VEST - OUTDOOR LEISURE

překrytí zipu u brady | anatomicky tvarovaný střih | průramky zpevněné elastickým lemem | KAPSY: lepené vnější boční se zipem | vnější náprsní se zipem |

chin protector | anatomically shaped body cut | armholes reinforced by elastic binding | POCKETS: bonded on sides with zipper | on chest with zipper |

HLAVNÍ MATERIÁL/MAIN MATERIAL	Clima Fleece Double 2-vrstvý microfleece - lepený elastický počesaný úplet 100% polyester
VODĚODOLNOST/WATERPROOF	
PRODYŠNOST/BREATHABILITY	
DALŠÍ ÚPRAVY / OTHER FINISHINGS	quick dry, antipeeling
VELIKOSTI/SIZES	S, M, L, XL, XXL
BARVY/COLORS	1 dark blue/tm.modrá 2 graphite/grafit



1

2

3

GOMY M

PÁNSKÁ ULTRALEHKÁ KOŠILE - KRÁTKÝ RUKÁV - OUTDOOR MOTION
MEN ULTRALIGHT SHIRT - SHORT SLEEVES - OUTDOOR MOTION

ultralehký prodyšný materiál zajišťující nízkou váhu a malý objem | sklad na zádech pro volnost pohybu | léga s knoflíky | rukávy s manžetou s regulovatelnou délkou | KAPSY: vnější náprsní s knoflíkem |

ultralight breathable fabric for low weight and small volume | back side pleat for freedom of movement | placket with buttons | sleeves with cuffs and with adjustable length | POCKETS: on chest with button |

HLAVNÍ MATERIÁL/MAIN MATERIAL	Husky Tech Stretch Plus, Ultralight 1-vrstvá ultralehká elastická tkanina 88% nylon, 12% elastan
VODĚODOLNOST/WATERPROOF	
PRODYŠNOST/BREATHABILITY	
DALŠÍ ÚPRAVY / OTHER FINISHINGS	quick dry, moisture wicking
VELIKOSTI/SIZES	S, M, L, XL, XXL
BARVY/COLORS	1 grey/šedá 2 light grey/sv. šedá 3 graphite/grafit





GRIMY M

PÁNSKÁ BAVLNĚNÁ KOŠILE - KRÁTKÝ RUKÁV - OUTDOOR LEISURE

MEN COTTON SHIRT - SHORT SLEEVES - OUTDOOR LEISURE

sklady na zádech pro volnost pohybu | léga s knoflíky | rukávy s manžetou s regulovatelnou délkou | KAPSY: vnější náprsní |

back side pleats for freedom of movement | placket with buttons | sleeves with cuffs and with adjustable length | POCKETS: chest pocket |

HLAVNÍ MATERIÁL/MAIN MATERIAL	Cotton Program
	1-vrstvá tkanina 100% bavlna
VODĚODOLNOST/WATERPROOF	
PRODYŠNOST/BREATHABILITY	
DALŠÍ ÚPRAVY / OTHER FINISHINGS	
VELIKOSTI/SIZES	S, M, L, XL, XXL
BARVY/COLORS	1 dark red+white/tm.červená+bilá 2 white+black/bílá+černá 3 black+white/černá+bilá 4 dark red/tm.červená 5 dark blue+white/tm.modrá+bilá 6 white+dark blue/bílá+tm.modrá 7 dark blue/tm.modrá



TARR M

PÁNSKÝ COOLDRY ROLÁK - DLOUHÝ RUKÁV - OUTDOOR MOTION

MEN COOLDRY TURTLE NECK - LONG SLEEVES - OUTDOOR MOTION

prvek speciálních plochých švů | vsadky z pružného úpletu pro komfort při pohybu a lepší prodyšnost | překrytí zipu u brady | anatomicky tvarovaný střih | rukávy zpevněné elastickým lemem | otvor na palec | stojáček s elastickým lemem | KAPSY: lepená vnější náprsní se zipem |

flatlock seams details | inserts from elastic knitted fabric for comfort of movement and better breathability | chin protector | anatomically shaped body cut | sleeve openings reinforced by elastic binding | thumb hole | stand collar with elastic binding | POCKETS: bonded on chest with zipper |

HLAVNÍ MATERIÁL/MAIN MATERIAL	Cooldry
	1-vrstvý lehký vysoce elastický jersey úplet 88% polyester, 12% elastan
VODĚODOLNOST/WATERPROOF	
PRODYŠNOST/BREATHABILITY	
DALŠÍ ÚPRAVY / OTHER FINISHINGS	quick dry, moisture wicking, UV protection, antibacterial
VELIKOSTI/SIZES	S, M, L, XL, XXL
BARVY/COLORS	1 grey blue/šedomodrá 2 dark blue/tm.modrá 3 dark red/tm.červená 4 grey/šedá





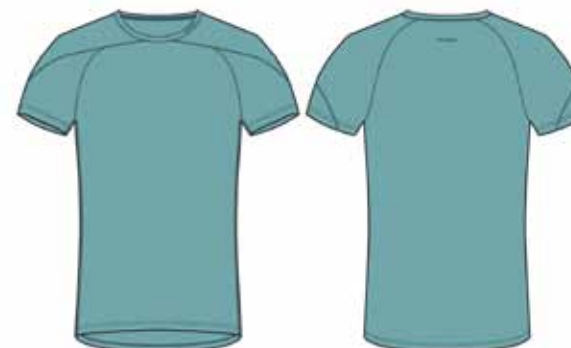
TERIL M

PÁNSKÉ COOLDRY POLO TRIKO - KRÁTKÝ RUKÁV - OUTDOOR MOTION
MEN COOLDRY POLO T-SHIRT - SHORT SLEEVES - OUTDOOR MOTION

reflexní loga | anatomicky tvarovaný střih | léga s knoflíky | klasický střih rukávů

reflective logos | anatomically shaped body cut | placket with buttons | classic set-in sleeves

	Cooldry
HLAVNÍ MATERIÁL/MAIN MATERIAL	1-vrstvý vysoce elastický jersey úplet se speciální strukturou 90% polyester, 10% elastan 1 layered highly elastic knitted jersey fabric with special structure 90% polyester, 10% elastane
VODĚODOLNOST/WATERPROOF	
PRODYŠNOST/BREATHABILITY	
DALŠÍ ÚPRAVY / OTHER FINISHINGS	quick dry, moisture wicking, UV protection, antibacterial
VELIKOSTI/SIZES	S, M, L, XL, XXL
BARVY/COLORS	1 grey blue/šedomodrá 2 bright red/sv.červená 3 bright green/sv.zelená 4 dark grey/tm.šedá



TAURY M

PÁNSKÉ COOLDRY TRIKO - KRÁTKÝ RUKÁV - OUTDOOR MOTION
MEN COOLDRY T-SHIRT - SHORT SLEEVES - OUTDOOR MOTION

prvek speciálních plochých švů | reflexní loga | anatomicky tvarovaný střih | raglánový střih rukávů

flatlock seams details | reflective logos | anatomically shaped body cut | raglan sleeves

	Cooldry
HLAVNÍ MATERIÁL/MAIN MATERIAL	1-vrstvý vysoce elastický jersey úplet se speciální strukturou 90% polyester, 10% elastan 1 layered highly elastic knitted jersey fabric with special structure 90% polyester, 10% elastane
VODĚODOLNOST/WATERPROOF	
PRODYŠNOST/BREATHABILITY	
DALŠÍ ÚPRAVY / OTHER FINISHINGS	quick dry, moisture wicking, UV protection, antibacterial
VELIKOSTI/SIZES	S, M, L, XL, XXL
BARVY/COLORS	1 grey blue/šedomodrá 2 blue/modrá 3 bright red/sv.červená 4 yellow/žlutá 5 bright green/sv.zelená 6 dark grey/tm.šedá





TELLY M

PÁNSKÉ COOLDRY TRIKO - KRÁTKÝ RUKÁV - OUTDOOR ACTIVE
MEN COOLDRY T-SHIRT - SHORT SLEEVES - OUTDOOR ACTIVE

prvek speciálních plochých švů | reflexní loga | anatomicky tvarovaný střih | klasický střih rukávů
flatlock seams details | reflective logos | anatomically shaped body cut | classic set-in sleeves

HLAVNÍ MATERIÁL/MAIN MATERIAL	Cooldry 1-vrstvý vysoce elastický jersey úplet se speciální strukturou 90% polyester, 10% elastan 1 layered highly elastic knitted jersey fabric with special structure 90% polyester, 10% elastane
VODĚODOLNOST/WATERPROOF	
PRODYŠNOST/BREATHABILITY	
DALŠÍ ÚPRAVY / OTHER FINISHINGS	quick dry, moisture wicking, UV protection, antibacterial
VELIKOSTI/SIZES	S, M, L, XL, XXL
BARVY/COLORS	1 dark red/tm.červená 2 orange/oranžová 3 bright yellow/ sv.žlutá 4 dark grey/tm.šedá



TARON M

PÁNSKÉ BAVLNĚNÉ POLO TRIKO - KRÁTKÝ RUKÁV - OUTDOOR LEISURE
MEN COTTON POLO T-SHIRT - SHORT SLEEVES - OUTDOOR LEISURE

silné efektní oprání | léga s knoflíky | klasický střih rukávů
heavy effective washing | placket with buttons | classic set-in sleeves

HLAVNÍ MATERIÁL/MAIN MATERIAL	Cotton Program 1-vrstvý jersey úplet s efektním opráním 100% bavlna 1 layered knitted jersey fabric with effective washing 100% cotton
VODĚODOLNOST/WATERPROOF	
PRODYŠNOST/BREATHABILITY	
DALŠÍ ÚPRAVY / OTHER FINISHINGS	vintage look
VELIKOSTI/SIZES	S, M, L, XL, XXL
BARVY/COLORS	1 red/červená 2 blue/modrá





1



2



3



4

TEMPU M

PÁNSKÉ BAVLNĚNÉ TRIKO - KRÁTKÝ RUKÁV - OUTDOOR LEISURE
MEN COTTON T-SHIRT - SHORT SLEEVES - OUTDOOR LEISURE

silné efektní oprání | klasický střih rukávů

heavy effective washing | classic set-in sleeves

HLAVNÍ MATERIÁL/MAIN MATERIAL	Cotton Program
	1-vrstvý jersey úplet s efektním opráním 100% bavlna 1 layered knitted jersey fabric with effective washing 100% cotton
VODĚODOLNOST/WATERPROOF	
PRODYŠNOST/BREATHABILITY	
DALŠÍ ÚPRAVY / OTHER FINISHINGS	vintage look
VELIKOSTI/SIZES	S, M, L, XL, XXL
BARVY/COLORS	1 blue/modrá 2 red/červená 3 anthracite/antracit 4 green/zelená



1



2



3

TENDR M

PÁNSKÉ BAVLNĚNÉ TRIKO - KRÁTKÝ RUKÁV - OUTDOOR LEISURE
MEN COTTON T-SHIRT - SHORT SLEEVES - OUTDOOR LEISURE

silné efektní oprání | klasický střih rukávů

heavy effective washing | classic set-in sleeves

HLAVNÍ MATERIÁL/MAIN MATERIAL	Cotton Program
	1-vrstvý jersey úplet s efektním opráním 100% bavlna 1 layered knitted jersey fabric with effective washing 100% cotton
VODĚODOLNOST/WATERPROOF	
PRODYŠNOST/BREATHABILITY	
DALŠÍ ÚPRAVY / OTHER FINISHINGS	vintage look
VELIKOSTI/SIZES	S, M, L, XL, XXL
BARVY/COLORS	1 blue/modrá 2 red/červená 3 green/zelená





1

2

3

TENDY M

PÁNSKÉ BAVLNĚNÉ TRIKO - KRÁTKÝ RUKÁV - OUTDOOR LEISURE
MEN COTTON T-SHIRT - SHORT SLEEVES - OUTDOOR LEISURE

silné efektní oprání | klasický střih rukávů

heavy effective washing | classic set-in sleeves

HLAVNÍ MATERIÁL/MAIN MATERIAL	Cotton Program 1-vrstvý jersey úplet s efektním opráním 100% bavlna 1 layered knitted jersey fabric with effective washing 100% cotton
VODĚODOLNOST/WATERPROOF	
PRODYŠNOST/BREATHABILITY	
DALŠÍ ÚPRAVY / OTHER FINISHINGS	vintage look
VELIKOSTI/SIZES	S, M, L, XL, XXL
BARVY/COLORS	1 blue/modrá 2 brown/hnědá 3 green/zelená



1

2

3

TERAN M

PÁNSKÉ BAVLNĚNÉ TRIKO - KRÁTKÝ RUKÁV - OUTDOOR LEISURE
MEN COTTON T-SHIRT - SHORT SLEEVES - OUTDOOR LEISURE

silné efektní oprání | klasický střih rukávů

heavy effective washing | classic set-in sleeves

HLAVNÍ MATERIÁL/MAIN MATERIAL	Cotton Program 1-vrstvý jersey úplet s efektním opráním 100% bavlna 1 layered knitted jersey fabric with effective washing 100% cotton
VODĚODOLNOST/WATERPROOF	
PRODYŠNOST/BREATHABILITY	
DALŠÍ ÚPRAVY / OTHER FINISHINGS	vintage look
VELIKOSTI/SIZES	S, M, L, XL, XXL
BARVY/COLORS	1 blue/modrá 2 red/červená 3 anthracite/antracit





MERINO 100 T-SHIRT LONG SLEEVE ZIP M

PÁNSKÉ SPODNÍ PRÁDLO - ROLÁK DLOUHÝ RUKÁV - MERINO 100
MEN UNDERWEAR - TURTLE NECK LONG SLEEVES - MERINO 100

ploché švy | překrytí zipu u brady | anatomicky tvarovaný střih | raglánový střih rukávů
flatlock seams | chin protector | anatomically shaped body cut | raglan sleeves

	MERINO 100
HLAVNÍ MATERIÁL/MAIN MATERIAL	1-vrstvý pružný úplet 100% Merino vlna 1 layered elastic knitted fabric 100% Merino wool
VODĚODOLNOST/WATERPROOF	
PRODYŠNOST/BREATHABILITY	
DALŠÍ ÚPRAVY / OTHER FINISHINGS	moisture wicking
VELIKOSTI/SIZES	S, M, L, XL, XXL
BARVY/COLORS	1 blue/modrá 2 černá/black



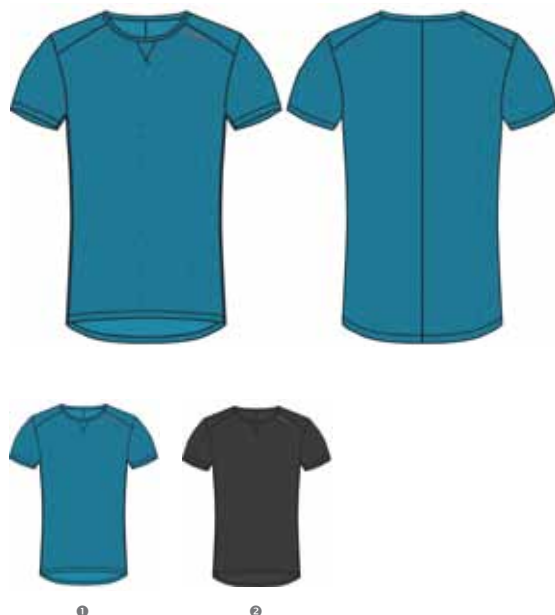
MERINO 100 T-SHIRT LONG SLEEVE- M

PÁNSKÉ SPODNÍ PRÁDLO - TRIKO DLOUHÝ RUKÁV - MERINO 100
MEN UNDERWEAR - T-SHIRT LONG SLEEVE - MERINO 100

ploché švy | anatomicky tvarovaný střih | klasický střih rukávů
flatlock seams | anatomically shaped body cut | classic set-in sleeves

	MERINO 100
HLAVNÍ MATERIÁL/MAIN MATERIAL	1-vrstvý pružný úplet 100% Merino vlna 1 layered elastic knitted fabric 100% Merino wool
VODĚODOLNOST/WATERPROOF	
PRODYŠNOST/BREATHABILITY	
DALŠÍ ÚPRAVY / OTHER FINISHINGS	moisture wicking
VELIKOSTI/SIZES	S, M, L, XL, XXL
BARVY/COLORS	1 blue/modrá 2 černá/black





MERINO 100 T-SHIRT SHORT SLEEVE M

PÁNSKÉ SPODNÍ PRÁDLO - TRIKO KRÁTKÝ RUKÁV - MERINO 100
MEN UNDERWEAR - T-SHIRT SHORT SLEEVE - MERINO 100

ploché švy | anatomicky tvarovaný střih | klasický střih rukávů

flatlock seams | anatomically shaped body cut | classic set-in sleeves

HLAVNÍ MATERIÁL/MAIN MATERIAL	MERINO 100 1-vrstvý pružný úplet 100% Merino vlna 1 layered elastic knitted fabric 100% Merino wool
VODĚODOLNOST/WATERPROOF	
PRODYŠNOST/BREATHABILITY	
DALŠÍ ÚPRAVY / OTHER FINISHINGS	moisture wicking
VELIKOSTI/SIZES	S, M, L, XL, XXL
BARVY/COLORS	1 blue/modrá 2 černá/black



MERINO 100 PANTS M

PÁNSKÉ SPODNÍ PRÁDLO - KALHOTY - MERINO 100
MEN UNDERWEAR - PANTS - MERINO 100

ploché švy | anatomicky tvarovaný střih | s klínovou vsadkou pro maximální pohodlí

flatlock seams | anatomically shaped body cut | elastic waist | crotch insert for maximal comfort

HLAVNÍ MATERIÁL/MAIN MATERIAL	MERINO 100 1-vrstvý pružný úplet 100% Merino vlna 1 layered elastic knitted fabric 100% Merino wool
VODĚODOLNOST/WATERPROOF	
PRODYŠNOST/BREATHABILITY	
DALŠÍ ÚPRAVY / OTHER FINISHINGS	moisture wicking
VELIKOSTI/SIZES	S, M, L, XL, XXL
BARVY/COLORS	1 blue/modrá 2 černá/black





1



2

MERINO 100 BOXERS M

PÁNSKÉ SPODNÍ PRÁDLO - BOXERKY - MERINO 100
MEN UNDERWEAR - BOXERS - MERINO 100

ploché švy | anatomicky tvarovaný střih | s klínovou vsadkou pro maximální pohodlí
flatlock seams | anatomically shaped body cut | crotch insert for maximal comfort

	MERINO 100
HLAVNÍ MATERIÁL/MAIN MATERIAL	1-vrstvý pružný úplet 100% Merino vlna 1 layered elastic knitted fabric 100% Merino wool
VODĚODOLNOST/WATERPROOF	
PRODÝŠNOST/BREATHABILITY	
DALŠÍ ÚPRAVY / OTHER FINISHINGS	moisture wicking
VELIKOSTI/SIZES	S, M, L, XL, XXL
BARVY/COLORS	1 blue/modrá 2 černá/black



ŽENY

OUTDOOR ACTIVE
OUTDOOR MOTION
OUTDOOR LEISURE
OUTDOOR PERFORMANCE
MERINO 100

LEGENDA PIKTOGRAMŮ

-  DÁMSKÉ
-  PRODYŠNOST
-  YKK ZIPY
-  VODĚODLNOST
-  VĚTRUODLNOST
-  CELOROČNÍ VYUŽITÍ
-  ELASTICITA
-  TEPELNÁ IZOLACE
-  REFLEXNÍ PRVKY
-  VODĚODOLNÉ ZIPY
-  SBALITELNÝ
-  ODVOD VLHKOSTI
-  ANTIBAKTERIÁLNÍ
-  DWR
-  NÍZKÁ VÁHA
-  ODDĚLITELNÁ KAPUCE
-  KAPSA NA MP3

WOMEN

OUTDOOR ACTIVE
OUTDOOR MOTION
OUTDOOR LEISURE
OUTDOOR PERFORMANCE
MERINO 100

PICTOGRAM LEGEND

-  WOMAN
-  BREATHABLE
-  YKK ZIPPERS
-  WATERPROOF
-  WINDPROOF
-  ALL YEAR
-  ELASTICITY
-  THERMAL INSULATION
-  REFLECTIVE POINTS
-  WATERPROOF ZIPPERS
-  PACKABLE
-  DEHUMIDIFYING
-  ANTIBACTERIAL
-  DWR
-  LOW WEIGHT
-  DETACHABLE HOOD
-  MP3 POCKET



NAKRON L

DÁMSKÁ HARDSHELLOVÁ BUNDA - OUTDOOR PERFORMANCE WOMEN HARDSHELL JACKET - OUTDOOR PERFORMANCE

kompletně podlepené švy | bez podšívky | voděodolný hlavní zip | voděodolné zipy na vnějších kapsách | voděodolné zipy pro ventilaci | překrytí zipu u brady | vývod na sluchátka | vnitřní léga hlavního zipu se systémem odvodu vlhkosti | odvětrání v podpaží na zip | prodloužený zadní díl | širka dolního okraje regulovatelná stahováním | anatomicky tvarované rukávy v oblasti loktů pro komfort pohybu | upravitelná širka dolního okraje rukávů | kapuce upravitelná stahováním | zpevněný kšilt | KAPSY: vnější boční se zipem | vnitřní se zipem |

fully taped seams | without lining | waterproof main zipper | face pockets with waterproof zippers | waterproof zippers for ventilation | chin protector | headphones cabel hole | inner main zipper placket with moisture drainage system | armpit ventilations with zipper | longer back side | adjustable width of bottom edge by tightening | anatomically shaped sleeves at the elbow area for movement comfort | adjustable width of sleeves openings by tightening | hood adjustable by tightening | reinforced visor | POCKETS: on sides with zipper | inner with zipper |

MATERIÁL / MATERIAL	Husky Pro Tech 20 000, DWR 3-vrstvá vysoce odolná tkanina s voděodpudivou úpravou DWR s laminovanou membránou a s trikotem ve spodní části, 100% nylon 3 layered highly durable woven fabric with water-repellent finish DWR with laminated membrane and with tricot on bottom, 100% nylon
VODĚODOLNOST / WATERPROOF	20 000 mm H ₂ O
PRODYŠNOST/BREATHABILITY	18.000 g/m ² /24h
DALŠÍ ÚPRAVY / OTHER FINISHINGS	DWR
VELIKOSTI/SIZES	XS, S, M, L, XL
BARVY/COLORS	1 light yellow/sv.žlutá 2 blue/modrá 3 dark menthol/tm.mentol 4 black menthol/černý mentol light blue



NALLY L

DÁMSKÁ HARDSHELLOVÁ BUNDA - OUTDOOR MOTION WOMEN HARDSHELL JACKET - OUTDOOR MOTION

kompletně podlepené švy | lehká síťovaná podšívka v horní části a lehká polyesterová podšívka s vodoodpudivou úpravou v dolní části těla | voděodolný hlavní zip | voděodolný zip na vnější kapse | voděodolné zipy pro ventilaci | překrytí zipu u brady | vývod na sluchátka | odvětrání na zip | prodloužený zadní díl | širka dolního okraje regulovatelná stahováním | anatomicky tvarované rukávy v oblasti loktů pro komfort pohybu | upravitelná širka dolního okraje rukávů | odnímatelná kapuce upravitelná stahováním | zpevněný kšilt | KAPSY: vnější boční se zipem | vnější náprsní se zipem | vnitřní se zipem |

fully taped seams | light mesh lining on top and light polyester lining with waterproof coating on body bottom | waterproof main zipper | face pocket with waterproof zipper | waterproof zippers for ventilation | chin protector | headphones cabel hole | ventilations with zipper | longer back side | adjustable width of bottom edge by tightening | anatomically shaped sleeves at the elbow area for movement comfort | adjustable width of sleeves openings by tightening | detachable hood adjustable by tightening | reinforced visor | POCKETS: on sides with zipper | on chest with zipper | inner with zipper |

MATERIÁL / MATERIAL	Husky Tech 15 000, DWR, 4D mechanical stretch 2-vrstvá tkanina s voděodpudivou úpravou DWR a s laminovanou membránou 100% polyamid 2 layered woven fabric with water-repellent finish DWR and laminated membrane, 100% polyamide
VODĚODOLNOST / WATERPROOF	15 000 mm H ₂ O
PRODYŠNOST/BREATHABILITY	10 000 g/m ² /24h
DALŠÍ ÚPRAVY / OTHER FINISHINGS	DWR; 4D MECHANICAL STRETCH
VELIKOSTI/SIZES	XS, S, M, L, XL
BARVY/COLORS	1 anthracite/antracit 2 grey purple/šedofialová 3 light turquoise/sv.tyrkysová 4 pink/růžová





NETA L

DÁMSKÁ HARDSHELLOVÁ BUNDA - OUTDOOR MOTION WOMEN HARDSHELL JACKET - OUTDOOR MOTION

kompletně podlepené švy | lehká síťovaná podšívka v horní části a lehká polyesterová podšívka s vodoodpudivou úpravou v dolní části těla | hlavní zip krytý légou | voděodolné zipy na vnějších kapsách | překrytí zipu u brady | vývod na sluchátka | vnitřní léga hlavního zipu se systémem odvodu vlhkosti | odvětrání na zip | prodloužený zadní díl | šířka dolního okraje regulovatelná stahováním | anatomicky tvarované rukávy v oblasti loktů pro komfort pohybu | upravitelná šířka dolního okraje rukávů | odnímatelná kapuce upravitelná stahováním | zpevněný kšilt | KAPSY: vnější boční se zipem | vnější na rukávu se zipem | vnitřní se zipem |

fully taped seams | light mesh lining on top and light polyester lining with waterproof coating on body bottom | main zipper covered by placket | face pockets with waterproof zippers | chin protector | headphones cabel hole | inner main zipper placket with moisture drainage system | ventilations with zipper | longer back side | adjustable width of bottom edge by tightening | anatomically shaped sleeves at the elbow area for movement comfort | adjustable width of sleeves openings by tightening | detachable hood adjustable by tightening | reinforced visor | POCKETS: on sides with zipper | on sleeve with zipper | inner with zipper |

MATERIÁL / MATERIAL	Husky Tech 15 000, DWR
	2-vrstvá tkanina s voděodpudivou úpravou DWR a s laminovanou membránou 100% polyester
	2 layered woven fabric with water-repellent finish DWR and laminated membrane, 100% polyester
VODĚODOLNOST / WATERPROOF	15 000 mm H ₂ O
PRODYŠNOST/BREATHABILITY	10 000 g/m ² /24h
DALŠÍ ÚPRAVY / OTHER FINISHINGS	DWR
VELIKOSTI/SIZES	XS, S, M, L, XL
BARVY/COLORS	● anthracite/antracit ● dark blue/tm.modrā ● light yellow/sv.žlutā ● bright red/sv.červenā



NELORY L

DÁMSKÁ HARDSHELLOVÁ BUNDA - OUTDOOR MOTION WOMEN HARDSHELL JACKET - OUTDOOR MOTION

kompletně podlepené švy | lehká síťovaná podšívka v horní části a lehká polyesterová podšívka s vodoodpudivou úpravou v dolní části těla | impregnovaný hlavní zip | překrytí zipu u brady | vývod na sluchátka | odvětrání v podpaží na zip | prodloužený zadní díl | šířka dolního okraje regulovatelná stahováním | anatomicky tvarované rukávy v oblasti loktů pro komfort pohybu | upravitelná šířka dolního okraje rukávů | odnímatelná kapuce upravitelná stahováním | zpevněný kšilt | KAPSY: vnější boční se zipem | vnitřní se zipem |

fully taped seams | light mesh lining on top and light polyester lining with waterproof coating on body bottom | water-repellent main zipper | chin protector | headphones cabel hole | armpit ventilations with zipper | longer back side | adjustable width of bottom edge by tightening | anatomically shaped sleeves at the elbow area for movement comfort | adjustable width of sleeves openings by tightening | detachable hood adjustable by tightening | reinforced visor | POCKETS: on sides with zipper | inner with zipper |

MATERIÁL / MATERIAL	Husky Tech 15 000, DWR
	2-vrstvá tkanina s voděodpudivou úpravou DWR a s laminovanou membránou 100% polyester
	2 layered woven fabric with water-repellent finish DWR and laminated membrane, 100% polyester
VODĚODOLNOST / WATERPROOF	15 000 mm H ₂ O
PRODYŠNOST/BREATHABILITY	10 000 g/m ² /24h
DALŠÍ ÚPRAVY / OTHER FINISHINGS	DWR
VELIKOSTI/SIZES	XS, S, M, L, XL
BARVY/COLORS	● red/červenā ● grey purple/šedofialovā ● apricot/meruňkovā ● olive/olivovā





LAMY L

DÁMSKÁ HARDSHELLOVÁ ULTRALEHKÁ BUNDA - OUTDOOR MOTION WOMEN HARDSHELL ULTRALIGHT JACKET - OUTDOOR MOTION

kompletně podlepené švy | voděodolné zipy | sbalitelná | překrytí zipu u brady | reflexní loga | prodloužený zadní díl | odvětrání v podpaží na zip | šířka dolního okraje regulovatelná stahováním | odvětrání na zádech | anatomicky tvarované rukávy v oblasti loktů pro komfort pohybu | upravitelná šířka dolního okraje rukávů | zpevněný kšilt | kapuce upravitelná stahováním | KAPSY: vnější boční se zipem |

fully taped seams | waterproof zippers | packable | chin protector | reflective logos | longer back side | armpit ventilations with zipper | adjustable width of bottom edge by tightening | backside ventilation | anatomically shaped sleeves at the elbow area for movement comfort | adjustable width of sleeves openings by tightening | reinforced visor | hood adjustable by tightening | POCKETS: on sides with zipper |

MATERIÁL / MATERIAL	Husky Tech 10 000, Ultralight, DWR 2-vrstvá ultralehká tkanina s voděodpudivou úpravou DWR a s laminovanou membránou, 100% polyester 2 layered ultralight woven fabric with water-repellent finish DWR and laminated membrane, 100% polyester
VODĚODOLNOST / WATERPROOF	10 000 mm H ₂ O
PRODYŠNOST / BREATHABILITY	10 000 g/m ² /24h
DALŠÍ ÚPRAVY / OTHER FINISHINGS	DWR
VELIKOSTI / SIZES	XS, S, M, L, XL
BARVY / COLORS	1 graphite/grafit 2 light turquoise/sv.tyrkysová 3 light yellow/sv.žlutá



LORT L

DÁMSKÁ ULTRALEHKÁ BUNDA - OUTDOOR ACTIVE WOMEN ULTRALIGHT JACKET - OUTDOOR ACTIVE

ultralehký prodyšný materiál zajišťující nízkou váhu a malý objem | impregnovaný hlavní zip | překrytí zipu u brady | sbalitelná | reflexní prvky | odvětrání v podpaží perforací materiálu | dolní okraj zpevněný elastickým lemem | prodloužený zadní díl | rukávy zpevněné elastickým lemem | kapuce balitelná do límce upravitelná stahováním | KAPSY: vnější boční se zipem | vnější náprsní se zipem |

ultralight breathable fabric for low weight and small volume | water-repellent main zipper | chin protector | packable | reflective details | armpit ventilations perforated fabric | bottom edge reinforced by elastic binding | longer back side | sleeve openings reinforced by elastic binding | hood adjustable by tightening and packable in to the collar | POCKETS: on sides with zipper | on chest with zipper |

MATERIÁL / MATERIAL	Air-Lite, DWR 1-vrstvá ultralehká ripstop tkanina s voděodpudivou úpravou DWR 100% nylon 1 layered ultralight ripstop woven fabric with water-repellent finish DWR 100% nylon
VODĚODOLNOST / WATERPROOF	1 000 mm H ₂ O
PRODYŠNOST / BREATHABILITY	
DALŠÍ ÚPRAVY / OTHER FINISHINGS	DWR
VELIKOSTI / SIZES	XS, S, M, L, XL
BARVY / COLORS	1 pink/růžová 2 dark salmon/tm.lososová 3 grey purple/šedofialová





1

2

NERY L

DÁMSKÁ ULTRALEHKÁ VĚTROVKA - OUTDOOR LEISURE
WOMEN ULTRALIGHT WINDSTOPPER JACKET - OUTDOOR LEISURE

lehká fleecová podšívka speciálně strukturovaná pro lepší prodyšnost | vsadky z pružného softshellu pro komfort při pohybu | impregnovaný hlavní zip | překrytí zipu u brady | šířka dolního okraje regulovatelná stahováním | anatomicky tvarované rukávy v oblasti loktů pro komfort pohybu | pružné manžety | KAPSY: vnější boční se zipem | vnější náprsní se zipem |

light fleece lining with special structure for better breathability | inserts from elastic softshell for comfort of movement | water-repellent main zipper | chin protector | adjustable width of bottom edge by tightening | anatomically shaped sleeves at the elbow area for movement comfort | elastic cuffs | POCKETS: on sides with zipper | on chest with zipper |

MATERIÁL / MATERIAL	Air-Lite, DWR
	1-vrstvá ultralehká tkanina s voděodpudivou úpravou DWR kombinovaná s 3-vrstvým softshellem, 100% nylon
	1 layered ultralight ripstop woven fabric with water-repellent finish DWR combined with 3 layered softshell, 100% nylon
VODĚODOLNOST / WATERPROOF	1 000 mm H ₂ O
PRODYŠNOST/BREATHABILITY	
DALŠÍ ÚPRAVY / OTHER FINISHINGS	DWR
VELIKOSTI/SIZES	XS, S, M, L, XL
BARVY/COLORS	1 blue purple/modrofialová 2 wine/vínová



1

2

3

NIMES L

DÁMSKÁ PLNĚNÁ ULTRALEHKÁ BUNDA - OUTDOOR MOTION
WOMEN INSULATED ULTRALIGHT JACKET - OUTDOOR MOTION

lehká polyesterová výplň | ploché švy | vsadky z pružného úpletu pro komfort při pohybu a lepší prodyšnost | impregnovaný hlavní zip | překrytí zipu u brady | reflexní prvky | rukávy zpevněné elastickým lemem | otvor na palec | kapuce balitelná do límce upravitelná stahováním | KAPSY: vnější boční se zipem |

light polyester padding | flatlock seams | inserts from elastic knitted fabric for comfort of movement and better breathability | water-repellent main zipper | chin protector | reflective details | sleeve openings reinforced by elastic binding | thumb hole | hood adjustable by tightening and packable in to the collar | POCKETS: on sides with zipper |

MATERIÁL / MATERIAL	Air-Lite, DWR
	1-vrstvá ultralehká ripstop tkanina s voděodpudivou úpravou DWR kombinovaná s microfleeceem, 100% nylon
	1 layered ultralight ripstop woven fabric with water-repellent finish DWR combined with microfleece, 100% nylon
VODĚODOLNOST / WATERPROOF	1 000 mm H ₂ O
PRODYŠNOST/BREATHABILITY	
DALŠÍ ÚPRAVY / OTHER FINISHINGS	DWR
VELIKOSTI/SIZES	XS, S, M, L, XL
BARVY/COLORS	1 grey purple/šedofialová 2 light turquoise/sv.tyrkysová 3 olive/olivová





NIMESIE L

DÁMSKÁ PLNĚNÁ ULTRALEHKÁ VESTA - OUTDOOR MOTION
WOMEN INSULATED ULTRALIGHT VEST - OUTDOOR MOTION

lehká polyesterová výplň | ploché švy | vsadky z pružného úpletu pro komfort při pohybu a lepší prodyšnost | impregnovaný hlavní zip | překrytí zipu u brady | reflexní prvky | průramky zpevněné elastickým lemem | stojáček upravitelný stahováním | KAPSY: vnější boční se zipem |

light polyester padding | flatlock seams | inserts from elastic knitted fabric for comfort of movement and better breathability | water-repellent main zipper | chin protector | reflective details | armholes reinforced by elastic binding | stand collar adjustable by tightening | POCKETS: on sides with zipper |

MATERIÁL / MATERIAL	Air-Lite, DWR 1-vrstvá ultralehká ripstop tkanina s voděodpudivou úpravou DWR kombinovaná s microfleeceem, 100% nylon 1 layered ultralight ripstop woven fabric with water-repellent finish DWR combined with microfleece, 100% nylon
VODĚODOLNOST / WATERPROOF	1 000 mm H ₂ O
PRODYŠNOST/BREATHABILITY	DWR
DALŠÍ ÚPRAVY / OTHER FINISHINGS	DWR
VELIKOSTI/SIZES	XS, S, M, L, XL
BARVY/COLORS	1 grey purple/šedofialová 2 light turquoise/sv.tyrkysová



SAURI L

DÁMSKÁ SOFTSHELLOVÁ BUNDA - OUTDOOR PERFORMANCE
WOMEN SOFTSHELL JACKET - OUTDOOR PERFORMANCE

lehká fleecová podšívka speciálně strukturovaná pro lepší prodyšnost | vsadky z pružného softshellu pro komfort při pohybu | impregnovaný hlavní zip | překrytí zipu u brady | šířka dolního okraje regulovatelná stahováním | anatomicky tvarované rukávy v oblasti loktů pro komfort pohybu | pružné manžety | KAPSY: vnější boční se zipem | vnější náprsní se zipem |

light fleece lining with special structure for better breathability | inserts from elastic softshell for comfort of movement | water-repellent main zipper | chin protector | adjustable width of bottom edge by tightening | anatomically shaped sleeves at the elbow area for movement comfort | elastic cuffs | POCKETS: on sides with zipper | on chest with zipper |

MATERIÁL / MATERIAL	Air-Lite, DWR 1-vrstvá ultralehká tkanina s voděodpudivou úpravou DWR kombinovaná s 3-vrstvým softshell, 100% nylon 1 layered ultralight ripstop woven fabric with water-repellent finish DWR combined with 3 layered softshell, 100% nylon
VODĚODOLNOST / WATERPROOF	15 000 mm H ₂ O
PRODYŠNOST/BREATHABILITY	10.000 g/m ² /24h
DALŠÍ ÚPRAVY / OTHER FINISHINGS	DWR
VELIKOSTI/SIZES	XS, S, M, L, XL
BARVY/COLORS	1 blue/dark blue/modrá/tm.modrá 2 light yellow/mustard/sv.žlutá/hořčicová 3 light yellow/sv.žlutá





SEETA L

DÁMSKÁ SOFTSHELLOVÁ BUNDA - OUTDOOR MOTION WOMEN SOFTSHELL JACKET - OUTDOOR MOTION

impregnovaný hlavní zip | překrytí zipu u brady | vývod na sluchátka | odvětrání v podpaží perforací materiálu | prodloužený zadní díl | šířka dolního okraje regulovatelná stahováním | anatomicky tvarované rukávy v oblasti loktů pro komfort pohybu | upravitelná šířka dolního okraje rukávů | kapuce balitelná do límce upravitelná stahováním | KAPSY: vnější boční se zipem | vnější náprsní se zipem |

water-repellent main zipper | chin protector | headphones cabel hole | armpit ventilations perforated fabric | longer back side | adjustable width of bottom edge by tightening | anatomically shaped sleeves at the elbow area for movement comfort | adjustable width of sleeves openings by tightening | hood adjustable by tightening and packable in to the collar | POCKETS: on sides with zipper | on chest with zipper |

MATERIÁL / MATERIAL	Extend-Pro Softshell Stretch 15 000, Extend Soft Stretch, DWR 3-vrstvý odolný lehký elastický materiál s laminovanou membránou a voděodpudivou úpravou DWR s lehkým úpletem z rubové strany, kombinovaný s 1-vrstvou speciální elastickou dvojcestnou tkaninou, 88% nylon, 12% elastan 3 layered durable lightweight fabric with laminated membrane and water-repellent finish DWR with lightweight knit fabric on bottom, combined with 1 layered special elastic doublewaved fabric, 88% nylon, 12% elastane
VODĚODOLNOST / WATERPROOF	15 000 mm H ₂ O
PRODYŠNOST/BREATHABILITY	10 000 g/m ² /24h
DALŠÍ ÚPRAVY / OTHER FINISHINGS	DWR
VELIKOSTI/SIZES	XS, S, M, L, XL
BARVY/COLORS	1 bright red/sv.červená 2 blue purple/modrofialová 3 grey/šedá



SALLY L

DÁMSKÁ SOFTSHELLOVÁ BUNDA - OUTDOOR ACTIVE WOMEN SOFTSHELL JACKET - OUTDOOR ACTIVE

impregnovaný hlavní zip | reflexní prvky | překrytí zipu u brady | vývod na sluchátka | dolní okraj zpevněný elastickým lemem | odvětrání v podpaží perforací materiálu | prodloužený zadní díl | rukávy zpevněné elastickým lemem | kapuce balitelná do límce upravitelná stahováním | KAPSY: vnější boční se zipem | vnitřní na mobil |

water-repellent main zipper | reflective details | chin protector | headphones cabel hole | bottom edge reinforced by elastic binding | armpit ventilations perforated fabric | longer back side | sleeve openings reinforced by elastic binding | hood adjustable by tightening and packable in to the collar | POCKETS: on sides with zipper | inner mobile pocket |

MATERIÁL / MATERIAL	Extend-Pro Softshell Stretch 10 000, DWR 3-vrstvý lehký elastický materiál s laminovanou membránou a voděodpudivou úpravou DWR s lehkým úpletem z rubové strany, 88% polyester, 12% elastan 3 layered lightweight fabric with laminated membrane and water-repellent finish DWR with lightweight knit fabric on bottom, 88% polyester, 12% elastane
VODĚODOLNOST / WATERPROOF	10 000 mm H ₂ O
PRODYŠNOST/BREATHABILITY	10 000 g/m ² /24h
DALŠÍ ÚPRAVY / OTHER FINISHINGS	DWR
VELIKOSTI/SIZES	XS, S, M, L, XL
BARVY/COLORS	1 dark salmon/tm.lososová 2 grey purple/šedofialová 3 dark grey/tm.šedá





SALIEN L

DÁMSKÁ SOFTSHELLOVÁ VESTA - OUTDOOR ACTIVE WOMEN SOFTSHELL VEST - OUTDOOR ACTIVE

impregnovaný hlavní zip | reflexní prvky | překrytí zipu u brady | prodloužený zadní díl | šířka dolního okraje regulovatelná stahováním | KAPSY: vnější boční se zipem | lepená vnější náprsní se zipem |

water-repellent main zipper | reflective details | chin protector | longer back side | adjustable width of bottom edge by tightening | POCKETS: on sides with zipper | bonded on chest with zipper |

MATERIÁL / MATERIAL	Extend-Pro Softshell Stretch 7 000, DWR
	3-vrstvý lehký elastický materiál s laminovanou membránou a voděodpudivou úpravou DWR s lehkým úpletem z rubové strany, 88% polyester, 12% elastan
VODĚODOLNOST / WATERPROOF	7 000 mm H ₂ O
PRODYŠNOST/BREATHABILITY	7 000 g/m ² /24h
DALŠÍ ÚPRAVY / OTHER FINISHINGS	DWR
VELIKOSTI/SIZES	XS, S, M, L, XL
BARVY/COLORS	1 pink/růžová 2 dark grey/tm.šedá 3 sv. zelená/light green



SARA L

DÁMSKÝ SOFTSHELLOVÝ KABÁT - OUTDOOR LEISURE WOMEN SOFTSHELL COAT - OUTDOOR LEISURE

dvoucestný hlavní zip | regulovatelná šířka pasu stahováním | kapuce upravitelná stahováním | KAPSY: vnější boční se zipem |

2-ways main zipper | adjustable width of waist by tightening | hood adjustable by tightening | POCKETS: on sides with zipper |

MATERIÁL / MATERIAL	Extend-Pro Softshell Stretch 10 000, DWR
	3-vrstvý lehký elastický materiál s laminovanou membránou a voděodpudivou úpravou DWR s lehkým úpletem z rubové strany, 88% polyester, 12% elastan
VODĚODOLNOST / WATERPROOF	10 000 mm H ₂ O
PRODYŠNOST/BREATHABILITY	10 000 g/m ² /24h
DALŠÍ ÚPRAVY / OTHER FINISHINGS	DWR
VELIKOSTI/SIZES	XS, S, M, L, XL
BARVY/COLORS	1 ark olive/tm.olivová 2 blue purple/modrofialová 3 wine/vínová 4 black menthol/černý mentol





KRONY L

DÁMSKÉ HARDSHELLOVÉ KALHOTY - OUTDOOR PERFORMANCE WOMEN HARDSHELL PANTS - OUTDOOR PERFORMANCE

HUSKY opasek | háček k uchycení k botě | anatomicky tvarovaný střih, předtvarovaná kolena | rozepínání a ventilace nohavic na zip | šířka nohavic regulovatelná stahováním | šířka pasu regulovatelná stahováním | s klínovou vsadkou pro maximální pohodlí | KAPSY: vnější boční se zipem | vnější na stehně se zipem | skrytá kapsa na drobnosti |

HUSKY waist belt | hook for shoes attachment | anatomically shaped body cut; pre-shaped knees | zipper openings and ventilation of trouser legs | adjustable width of trousers bottom edge by tightening | adjustable width of waist by tightening | crotch insert for maximal comfort | POCKETS: on sides with zipper | on thigh with zipper | hidden coin pocket |

MATERIÁL / MATERIAL	Husky Pro Tech 20 000, Husky Tech Stretch, DWR 1-vrstvá odolná elastická tkanina kombinovaná s 3-vrstvou tkaninou s laminovanou membránou a s voděodpudivou úpravou DWR, 89% polyester, 11% elastan 1 layered durable elastic woven fabric combined with 3 layered woven fabric with laminated membrane and with water-repellent finish DWR, 89% polyester, 11% elastane
VODĚODOLNOST / WATERPROOF	20 000 mm H ₂ O
PRODYŠNOST/BREATHABILITY	18 000 g/m ² /24h
DALŠÍ ÚPRAVY / OTHER FINISHINGS	quick dry, moisture wicking, DWR
VELIKOSTI/SIZES	XS, S, M, L, XL
BARVY/COLORS	1 black menthol 2 černý mentol 2 black/černá



LAMER L

DÁMSKÉ HARDSHELLOVÉ ULTRALEHKÉ KALHOTY - OUTDOOR MOTION WOMEN HARDSHELL ULTRALIGHT PANTS - OUTDOOR MOTION

kompletně podlepené švy | voděodolné zipy | sbalitelné | reflexní loga | anatomicky tvarovaný střih, předtvarovaná kolena | odvětrání v nohavicích na zip | šířka dolního okraje nohavic se zipem a regulovatelná stahováním | všíta guma pro flexibilitu v pase | KAPSY: vnější boční se zipem |

fully taped seams | waterproof zippers | packable | reflective logos | anatomically shaped body cut; pre-shaped knees | trouser legs ventilations with zipper | zipped adjustable width of bottom legs opening by tightening | sewn elastic tape for flexibility of waist | POCKETS: on sides with zipper |

MATERIÁL / MATERIAL	Husky Tech 10 000, Ultralight, DWR 2-vrstvá ultralehká tkanina s voděodpudivou úpravou DWR a s laminovanou membránou, 100% polyester 2 layered ultralight woven fabric with water-repellent finish DWR and laminated membrane, 100% polyester
VODĚODOLNOST / WATERPROOF	10 000 mm H ₂ O
PRODYŠNOST/BREATHABILITY	10 000 g/m ² /24h
DALŠÍ ÚPRAVY / OTHER FINISHINGS	DWR
VELIKOSTI/SIZES	XS, S, M, L, XL
BARVY/COLORS	1 graphite/grafit 2 anthracite/antracit





KAUBY L

DÁMSKÉ KALHOTY Z TECHNICKÉ TKANINY - OUTDOOR MOTION WOMEN PANTS FROM TECHNICAL FABRIC - OUTDOOR MOTION

pružný materiál s bavlněným vzhledem | HUSKY opasek | všitá guma pro flexibilitu v pase | anatomicky tvarovaný střih, předtvarovaná kolena | šířka nohavic regulovatelná stahováním | KAPSY: vnější boční se zipem | vnější na stehně se zipem | vnější zadní se zipem |

elastic material with cotton look | HUSKY waist belt | sewn elastic tape for flexibility of waist | anatomically shaped body cut; pre-shaped knees | adjustable width of trousers bottom edge by tightening | POCKETS: on sides with zipper | on thigh with zipper | on back side with zipper |

MATERIÁL / MATERIAL	Husky Tech Stretch Plus 1-vrstvá odolná elastická tkanina 89% polyester, 11% elasthan 1 layered durable elastic woven fabric 89% polyester, 11% elastane
VODĚODOLNOST / WATERPROOF	
PRODYŠNOST/BREATHABILITY	
DALŠÍ ÚPRAVY / OTHER FINISHINGS	quick dry, moisture wicking
VELIKOSTI/SIZES	XS, S, M, L, XL
BARVY/COLORS	1 dark grey/tm.šedá 2 graphite /grafit



PILON L

DÁMSKÉ KALHOTY Z TECHNICKÉ TKANINY - OUTDOOR MOTION WOMEN PANTS FROM TECHNICAL FABRIC - OUTDOOR MOTION

HUSKY opasek | anatomicky tvarovaný střih, předtvarovaná kolena | odvětrání v nohavicích na zip | odepínací nohavice, možnost nastavení na 3/4 kalhoty | všitá guma pro flexibilitu v pase | s klínovou vsadkou pro maximální pohodlí | KAPSY: vnější boční se zipem | vnější zadní se zipem |

HUSKY waist belt | anatomically shaped body cut; pre-shaped knees | trouser legs ventilations with zipper | detachable trouser legs, possibility to adjust to 3/4 pants | sewn elastic tape for flexibility of waist | crotch insert for maximal comfort | POCKETS: on sides with zipper | on back side with zipper |

MATERIÁL / MATERIAL	Husky Tech Stretch Plus 1-vrstvá ripstop odolná elastická tkanina 74% polyester, 26% elasthan 1 layered ripstop durable elastic woven fabric 74% polyester, 26% elastane
VODĚODOLNOST / WATERPROOF	
PRODYŠNOST/BREATHABILITY	
DALŠÍ ÚPRAVY / OTHER FINISHINGS	quick dry, moisture wicking
VELIKOSTI/SIZES	XS, S, M, L, XL
BARVY/COLORS	1 graphite/grafit 2 stone/kámen





KLERY L

DÁMSKÉ 3/4 KALHOTY Z TECHNICKÉ TKANINY - OUTDOOR MOTION
WOMEN 3/4 PANTS FROM TECHNICAL FABRIC - OUTDOOR MOTION

pružný materiál s bavlněným vzhledem | HUSKY opasek | všitá guma pro flexibilitu v pase | anatomicky tvarovaný střih, předvarovaná kolena | KAPSY: vnější boční | vnější na stehně se zipem | vnější zadní se zipem |

elastic material with cotton look | HUSKY waist belt | sewn elastic tape for flexibility of waist | anatomically shaped body cut; pre-shaped knees | POCKETS: on sides | on thigh with zipper | on back side with zipper |

MATERIÁL / MATERIAL	Husky Tech Stretch Plus
	1-vrstvá ripstop odolná elastická tkanina 74% polyester, 26% elastan
	1 layered ripstop durable elastic woven fabric 74% polyester, 26% elastane
VODĚODOLNOST / WATERPROOF	
PRODYŠNOST/BREATHABILITY	
DALŠÍ ÚPRAVY / OTHER FINISHINGS	quick dry, moisture wicking
VELIKOSTI/SIZES	XS, S, M, L, XL
BARVY/COLORS	1 anthracite/antracit 2 dark grey/tm.šedá



KIMBI L

DÁMSKÉ KRAČASY Z TECHNICKÉ TKANINY - OUTDOOR MOTION
WOMEN SHORT PANTS FROM TECHNICAL FABRIC - OUTDOOR MOTION

pružný materiál s bavlněným vzhledem | HUSKY opasek | KAPSY: vnější boční | vnější na stehně se zipem |

elastic material with cotton look | HUSKY waist belt | POCKETS: on sides | on thigh with zipper |

MATERIÁL / MATERIAL	Husky Tech Stretch Plus
	1-vrstvá odolná elastická tkanina 89% polyester, 11% elastan
	1 layered durable elastic woven fabric 89% polyester, 11% elastane
VODĚODOLNOST / WATERPROOF	
PRODYŠNOST/BREATHABILITY	
DALŠÍ ÚPRAVY / OTHER FINISHINGS	quick dry, moisture wicking
VELIKOSTI/SIZES	XS, S, M, L, XL
BARVY/COLORS	1 grey purple/šedofialová 2 anthracite/antracit 3 olive/olivová 4 bright red/sv.červená





KEASY L

DÁMSKÉ ULTRALEHKÉ KALHOTY - OUTDOOR MOTION WOMEN ULTRALIGHT PANTS - OUTDOOR MOTION

ultralehký prodyšný materiál zajišťující nízkou váhu a malý objem | HUSKY opasek | všitá guma pro flexibilitu v pase | anatomicky tvarovaný střih, předtvarovaná kolena | KAPSY: vnější zadní se zipem | vnější na stehně se zipem |

ultralight breathable fabric for low weight and small volume | HUSKY waist belt | sewn elastic tape for flexibility of waist | anatomically shaped body cut; pre-shaped knees | POCKETS: on back side with zipper | on thigh with zipper |

MATERIÁL / MATERIAL	Husky Tech Stretch Plus, Ultralight
	1-vrstvá ultralehká elastická tkanina 88% nylon, 12% elastan
VODĚODOLNOST / WATERPROOF	
PRODYŠNOST/BREATHABILITY	
DALŠÍ ÚPRAVY / OTHER FINISHINGS	quick dry, moisture wicking
VELIKOSTI/SIZES	XS, S, M, L, XL
BARVY/COLORS	1 khaki 2 grey/šedá 3 stone/kámen



KRESI L

DÁMSKÉ SOFTSHELLOVÉ KALHOTY - OUTDOOR PERFORMANCE WOMEN SOFTSHELL PANTS - OUTDOOR PERFORMANCE

HUSKY opasek | odvětrání v nohavicích na zip | šířka dolního okraje nohavic se zipem a regulovatelná stahováním | zvýšený pas na zadním díle | s klinovou vsadkou pro maximální pohodlí | anatomicky tvarovaný střih, předtvarovaná kolena | KAPSY: vnější boční se zipem | vnější zadní se zipem |

HUSKY waist belt | trouser legs ventilations with zipper | zipped adjustable width of bottom legs opening by tightening | higher back side waist | crotch insert for maximal comfort | anatomically shaped body cut; pre-shaped knees | POCKETS: on sides with zipper | on back side with zipper |

MATERIÁL / MATERIAL	Extend-Therm Softshell Stretch 10 000, DWR
	3-vrstvý materiál s laminovanou membránou a voděodpudivou úpravou DWR s hřejivým fleecem z rubové strany, 96% polyester, 4% elastan
VODĚODOLNOST / WATERPROOF	10 000 mm H ₂ O
PRODYŠNOST/BREATHABILITY	10 000 g/m ² /24h
DALŠÍ ÚPRAVY / OTHER FINISHINGS	DWR
VELIKOSTI/SIZES	XS, S, M, L, XL
BARVY/COLORS	1 red/červená 2 black/černá





LASTOP L

DÁMSKÉ SOFTSHELLOVÉ KALHOTY - OUTDOOR MOTION WOMEN SOFTSHELL PANTS - OUTDOOR MOTION

HUSKY opasek | anatomicky tvarovaný střih, předtvarovaná kolena | všitá guma pro flexibilitu v pase | KAPSY: vnější boční se zipem | vnější na stehně se zipem |

HUSKY waist belt | anatomically shaped body cut; pre-shaped knees | sewn elastic tape for flexibility of waist | POCKETS: on sides with zipper | on thigh with zipper |

MATERIÁL / MATERIAL	Extend-Pro Softshell Stretch 15 000, DWR 3-vrstvý odolný lehký elastický materiál s laminovanou membránou a voděodpudivou úpravou DWR s lehkým úpletem z rubové strany, 88% nylon, 12% elasthan 3 layered durable lightweight fabric with laminated membrane and water-repellent finish DWR with lightweight knit fabric on bottom, 88% nylon, 12% elastane
VODĚODOLNOST / WATERPROOF	15 000 mm H ₂ O
PRODYŠNOST/BREATHABILITY	10 000 g/m ² /24h
DALŠÍ ÚPRAVY / OTHER FINISHINGS	DWR
VELIKOSTI/SIZES	XS, S, M, L, XL
BARVY/COLORS	1 black/černá 2 dark grey/tm.šedá



KLASS L

DÁMSKÉ SOFTSHELLOVÉ KALHOTY - OUTDOOR MOTION WOMEN SOFTSHELL PANTS - OUTDOOR MOTION

kolenní panely a zadní díl z vysoce odolného 3-vrstvého materiálu | HUSKY opasek | reflexní prvky | zvýšený pas na zadním díle | anatomicky tvarovaný střih, předtvarovaná kolena | šířka pasu regulovatelná stahováním | KAPSY: vnější boční se zipem | vnější na stehně se zipem |

knee panels and back side from highly resistant 3-layered material | HUSKY waist belt | reflective details | higher back side waist | anatomically shaped body cut; pre-shaped knees | adjustable width of waist by tightening | POCKETS: on sides with zipper | on thigh with zipper |

MATERIÁL / MATERIAL	Extend Therm Soft Stretch, Extend-Therm Softshell 10 000, DWR 1-vrstvá speciální odolná elastická dvojcestná tkanina s hřejivým povrchem z rubu a s voděodpudivou úpravou DWR kombinovaná s 3-vrstvým materiálem s laminovanou membránou, 57% nylon, 33,1% polyester, 9,9% elasthan 1 layered durable special elastic doublewaved fabric with warm surface inside and with water-repellent finish DWR combined with 3 layered fabric with laminated membrane, 57% nylon, 33,1% polyester, 9,9% elastane
VODĚODOLNOST / WATERPROOF	10 000 mm H ₂ O
PRODYŠNOST/BREATHABILITY	10 000 g/m ² /24h
DALŠÍ ÚPRAVY / OTHER FINISHINGS	DWR
VELIKOSTI/SIZES	XS, S, M, L, XL
BARVY/COLORS	1 anthracite/antracit 2 black/černá





KEAVY L

DÁMSKÉ SOFTSHELLOVÉ KALHOTY - OUTDOOR MOTION WOMEN SOFTSHELL PANTS - OUTDOOR MOTION

HUSKY opasek | anatomicky tvarovaný střih, předtvarovaná kolena | všitá guma pro flexibilitu v pase | KAPSY: vnější boční se zipem | vnější na stehně se zipem | vnější zadní se zipem |

HUSKY waist belt | anatomically shaped body cut; pre-shaped knees | sewn elastic tape for flexibility of waist | POCKETS: on sides with zipper | on thigh with zipper | on back side with zipper |

MATERIÁL / MATERIAL	Extend Soft Stretch, DWR
	1-vrstvá speciální elastická dvojcestná tkanina s voděodpudivou úpravou DWR , 90% nylon, 10% elastan
	1 layered special elastic doublewaved fabric with water-repellent finish DWR 90% nylon, 10% elastane
VODĚODOLNOST / WATERPROOF	1 000 mm H ₂ O
PRODYŠNOST / BREATHABILITY	DWR
DALŠÍ ÚPRAVY / OTHER FINISHINGS	
VELIKOSTI / SIZES	XS, S, M, L, XL
BARVY / COLORS	1 anthracite/antracit 2 grey/šedá



KEIRY L

DÁMSKÉ SOFTSHELLOVÉ KALHOTY - OUTDOOR MOTION WOMEN SOFTSHELL PANTS - OUTDOOR MOTION

HUSKY opasek | všitá guma pro flexibilitu v pase | anatomicky tvarovaný střih, předtvarovaná kolena | šířka nohavic regulovatelná stahováním | KAPSY: vnější boční se zipem | vnější na stehně se zipem |

HUSKY waist belt | sewn elastic tape for flexibility of waist | anatomically shaped body cut; pre-shaped knees | adjustable width of trousers bottom edge by tightening | POCKETS: on sides with zipper | on thigh with zipper |

MATERIÁL / MATERIAL	Extend Soft Stretch, DWR
	1-vrstvá speciální elastická dvojcestná tkanina s voděodpudivou úpravou DWR 88% nylon, 12% elastan
	1 layered special elastic doublewaved fabric with water-repellent finish DWR 88% nylon, 12% elastane
VODĚODOLNOST / WATERPROOF	1 000 mm H ₂ O
PRODYŠNOST / BREATHABILITY	DWR
DALŠÍ ÚPRAVY / OTHER FINISHINGS	
VELIKOSTI / SIZES	XS, S, M, L, XL
BARVY / COLORS	1 dark grey/tm.šedá 2 bright red/sv.červená 3 černá/černá





SPEEDY L

DÁMSKÉ SOFTSHELLOVÉ KRAČASY - OUTDOOR ACTIVE WOMEN SOFTSHELL SHORT PANTS - OUTDOOR ACTIVE

reflexní prvky | odvětrání perforací materiálu | anatomicky tvarovaný střih, předtvarovaná kolena | všitá guma pro flexibilitu v pase | šířka pasu regulovatelná stahováním | KAPSY: skrytá kapsa na drobnosti |

reflective details | ventilations by perforated fabric | anatomically shaped body cut; pre-shaped knees | sewn elastic tape for flexibility of waist | adjustable width of waist by tightening | POCKETS: hidden coin pocket |

MATERIÁL / MATERIAL	Stretch-Lite Soft Plus 1-vrstvá speciální vysoce elastická dvojcestná tkanina 84% polyester, 16% elastan 1 layered highly elastic special doublewaved fabric 84% polyester, 16% elastane
VODĚODLNOST / WATERPROOF	
PRODYŠNOST/BREATHABILITY	
DALŠÍ ÚPRAVY / OTHER FINISHINGS	quick dry, moisture wicking
VELIKOSTI/SIZES	XS, S, M, L, XL
BARVY/COLORS	1 dark grey/tm.šedá 2 black/černá



DARBY L

DÁMSKÉ COOLDRY 3/4 KALHOTY - OUTDOOR ACTIVE WOMEN COOLDRY 3/4 PANTS - OUTDOOR ACTIVE

vsadky z pružného úpletu pro komfort při pohybu a lepší prodyšnost | reflexní prvky | anatomicky tvarovaný střih | KAPSY: skrytá kapsa na drobnosti |

inserts from elastic knitted fabric for comfort of movement and better breathability | reflective details | anatomically shaped body cut | POCKETS: hidden coin pocket |

MATERIÁL / MATERIAL	Stretch-Lite Plus 1-vrstvý vysoce elastický úplet 80% polyester, 20% elastan 1 layered highly elastic knitted fabric 80% polyester, 20% elastane
VODĚODLNOST / WATERPROOF	
PRODYŠNOST/BREATHABILITY	
DALŠÍ ÚPRAVY / OTHER FINISHINGS	quick dry, moisture wicking, UV protection, antibacterial
VELIKOSTI/SIZES	XS, S, M, L, XL
BARVY/COLORS	1 salmon/lososová 2 dark grey/tm.šedá





1

2

KALY L

DÁMSKÉ BAVLNĚNÉ KALHOTY - OUTDOOR LEISURE WOMEN COTTON PANTS - OUTDOOR LEISURE

silné efektní oprání | HUSKY opasek | anatomicky tvarovaný střih, předtvarovaná kolena | upravitelná délka nohavic | KAPSY: vnější boční | vnější zadní s knoflíkem |

heavy effective washing | HUSKY waist belt | anatomically shaped body cut; pre-shaped knees | adjustable length of trouser legs | POCKETS: on sides | on back side with stub |

MATERIÁL / MATERIAL	Cotton Program
	1-vrstvá elastická tkanina s efektním opráním 97% bavlna, 3% elastan
	1 layered elastic woven fabric with effective washing 97% cotton, 3% elastane
VODĚODOLNOST / WATERPROOF	
PRODYŠNOST/BREATHABILITY	
DALŠÍ ÚPRAVY / OTHER FINISHINGS	vintage look, destroyed effects
VELIKOSTI/SIZES	XS, S, M, L, XL
BARVY/COLORS	1 khaki/khaki 2 grey purple/šedofialová



1

2

3

AHATO L

DÁMSKÁ MIKINA Z TECHNICKÉHO ÚPLETU - OUTDOOR PERFORMANCE WOMEN SWEATSHIRT FROM TECHNICAL KNIT FABRIC - OUTDOOR PERFORMANCE

ramenní panely z vysoce odolného 3-vrstvého materiálu | vsadky z pružného úpletu pro komfort při překrytí zipu u brady | anatomicky tvarovaný střih | dolní okraj zpevněný elastickým lemem | odvětrání v podpaží perforací materiálu | otvor na palec | stojáček s elastickým lemem | KAPSY: lepená vnější náprsní se zipem | vnější boční se zipem |

chin protector | anatomically shaped body cut | bottom edge reinforced by elastic binding | armpit ventilations by perforated fabric | thumb hole | stand collar with elastic binding | POCKETS: bonded on chest with zipper | on sides with zipper |

MATERIÁL / MATERIAL	Stretch-Comfort Plus
	1-vrstvý lehký elastický nepočesaný úplet s melírem 84,5% polyester, 15,5% elastan
	1 layered lightweight elastic nonbrushed knitted fabric with melange effect 84,5% polyester, 15,5% elastane
VODĚODOLNOST / WATERPROOF	
PRODYŠNOST/BREATHABILITY	
DALŠÍ ÚPRAVY / OTHER FINISHINGS	quick dry, moisture wicking
VELIKOSTI/SIZES	XS, S, M, L, XL
BARVY/COLORS	1 light yellow/sv.žlutá 2 black menthol/černý mentol 3 blue/modrá





ALLY L

DÁMSKÁ MIKINA Z TECHNICKÉHO ÚPLETU - OUTDOOR MOTION
WOMEN SWEATSHIRT FROM TECHNICAL KNIT FABRIC - OUTDOOR MOTION

překrytí zipu u brady | reflexní loga | otvor na palec | stojáček s zřasením | KAPSY: vnější boční se zipem | vnější náprsní se zipem |

chin protector | reflective logos | thumb hole | stand collar with drapery | POCKETS: on sides with zipper | on chest with zipper |

	Stretch-Comfort Plus
MATERIÁL / MATERIAL	1-vrstvý elastický nepočesaný úplet s melírem 84,5% polyester, 15,5% elastan 1 layered elastic nonbrushed knitted fabric with melange effect 84,5% polyester, 15,5% elastane
VODĚODOLNOST / WATERPROOF	
PRODYŠNOST/BREATHABILITY	
DALŠÍ ÚPRAVY / OTHER FINISHINGS	quick dry, moisture wicking
VELIKOSTI/SIZES	XS, S, M, L, XL
BARVY/COLORS	1 grey purple/šedofialová 2 bright red/sv.červená 3 violet/fialová



ADRA L

DÁMSKÁ MIKINA Z TECHNICKÉHO ÚPLETU - OUTDOOR MOTION
WOMEN SWEATSHIRT FROM TECHNICAL KNIT FABRIC - OUTDOOR MOTION

ploché švy | krytí přední části těla a ramen ultralehkou tkaninou | překrytí zipu u brady | reflexní loga | dolní okraj zpevněný elastickým lemem | rukávy zpevněné elastickým lemem | otvor na palec | KAPSY: vnější boční se zipem |

flatlock seams | front side and shoulders with ultralight fabric covering | chin protector | reflective logos | bottom edge reinforced by elastic binding | sleeve openings reinforced by elastic binding | thumb hole | POCKETS: on sides with zipper |

	S-Therm Plus, DWR
MATERIÁL / MATERIAL	1-vrstvý microfleece - elastický úplet počesaný z rubové strany kombinovaný s 1-vrstvou ultralehkou tkaninou s voděodpudivou úpravou DWR 88% polyester, 12% elastan 1 layered microfleece - elastic knitted fabric brushed from wrong side combined with 1 layered ultralight woven fabric with water-repellent finish DWR, 88% polyester, 12% elastane
VODĚODOLNOST / WATERPROOF	
PRODYŠNOST/BREATHABILITY	
DALŠÍ ÚPRAVY / OTHER FINISHINGS	quick dry, moisture wicking, DWR
VELIKOSTI/SIZES	XS, S, M, L, XL
BARVY/COLORS	1 light turquoise/sv.tyrkysová 2 grey purple/šedofialová 3 olive/olivová





ALONY L

DÁMSKÁ MIKINA Z TECHNICKÉHO ÚPLETU - OUTDOOR MOTION
WOMEN SWEATSHIRT FROM TECHNICAL KNIT FABRIC - OUTDOOR MOTION

překrytí zipu u brady | kapuce podšitá funkčním úpletem | kapuce upravitelná stahováním | KAPSY: vnější boční |

chin protector | hood with lining from functional knitted fabric | hood adjustable by tightening | POCKETS: on sides |

MATERIÁL / MATERIAL	Stretch-Comfort Plus
	1-vrstvý elastický nepočesaný úplet s melírem 47% nylon, 40% polyester, 13% elastan
	1 layered elastic nonbrushed knitted fabric with melange effect 47% nylon, 40% polyester, 13% elastane
VODĚODOLNOST / WATERPROOF	
PRODYŠNOST / BREATHABILITY	
DALŠÍ ÚPRAVY / OTHER FINISHINGS	quick dry, moisture wicking
VELIKOSTI / SIZES	XS, S, M, L, XL
BARVY / COLORS	1 pink/růžová 2 red/červená 3 blue purple/modrofialová 4 light turquoise/sv.tyrkysová



TARR ZIP L

DÁMSKÁ MIKINA Z TECHNICKÉHO ÚPLETU - OUTDOOR ACTIVE
WOMEN SWEATSHIRT FROM TECHNICAL KNIT FABRIC - OUTDOOR ACTIVE

prvek speciálních plochých švů | vsadky z pružného úpletu pro komfort při pohybu a lepší prodyšnost | překrytí zipu u brady | anatomicky tvarovaný střih | dolní okraj zpevněný elastickým lemem | rukávy zpevněné elastickým lemem | otvor na palec | stojáček s elastickým lemem | KAPSY: lepená vnější náprsní se zipem |

flatlock seams details | inserts from elastic knitted fabric for comfort of movement and better breathability | chin protector | anatomically shaped body cut | bottom edge reinforced by elastic binding | sleeve openings reinforced by elastic binding | thumb hole | stand collar with elastic binding | POCKETS: bonded on chest with zipper |

MATERIÁL / MATERIAL	Stretch-Comfort Plus
	1-vrstvý vysoce elastický jersey úplet 85% polyester, 15% elastan
	1 layered highly elastic knitted jersey fabric 85% polyester, 15% elastane
VODĚODOLNOST / WATERPROOF	
PRODYŠNOST / BREATHABILITY	
DALŠÍ ÚPRAVY / OTHER FINISHINGS	quick dry, moisture wicking, UV protection, antibacterial
VELIKOSTI / SIZES	XS, S, M, L, XL
BARVY / COLORS	1 dark salmon/tm.lososová 2 grey purple/šedofialová 3 dark grey/tm.šedá





ANAH L

DÁMSKÁ FLEECOVÁ MIKINA - OUTDOOR LEISURE WOMEN FLEECE SWEATSHIRT - OUTDOOR LEISURE

prvek speciálních plochých švů | překrytí zipu u brady | kapuce podšitá funkčním úpletem | KAPSY: vnější boční |

flatlock seams details | chin protector | hood with lining from functional knitted fabric | POCKETS: on sides |

MATERIÁL / MATERIAL	Therm-Comfort Stretch
	1-vrstvý fleece - elastický úplet počesaný z rubové strany 77% polyester, 18% bavlna, 5% elastan
	1 layered fleece - elastic knitted fabric brushed from wrong side 77% polyester, 18% cotton, 5% elastane
VODĚODOLNOST / WATERPROOF	
PRODYŠNOST/BREATHABILITY	
DALŠÍ ÚPRAVY / OTHER FINISHINGS	antipealing
VELIKOSTI/SIZES	XS, S, M, L, XL
BARVY/COLORS	● faded violet/tlumená fialová ● dark salmon/tm.lososová ● light turquoise/sv.tyrkysová 4 dark olive/tm.olivová



BROFER L

DÁMSKÁ FLEECOVÁ VESTA - OUTDOOR LEISURE WOMEN FLEECE VEST - OUTDOOR LEISURE

překrytí zipu u brady | anatomicky tvarovaný střih | průramky zpevněné elastickým lemem | KAPSY: lepené vnější boční se zipem | vnější náprsní se zipem |

chin protector | anatomically shaped body cut | armholes reinforced by elastic binding | POCKETS: bonded on sides with zipper | on chest with zipper |

MATERIÁL / MATERIAL	Clima Fleece Double
	2-vrstvý microfleece - lepený elastický počesaný úplet 100% polyester
	2 layered - bonded elastic brushed knitted fabric 100% polyester
VODĚODOLNOST / WATERPROOF	
PRODYŠNOST/BREATHABILITY	
DALŠÍ ÚPRAVY / OTHER FINISHINGS	quick dry, antipealing
VELIKOSTI/SIZES	XS, S, M, L, XL
BARVY/COLORS	1 dark bordo/tm.bordo





TARR L

DÁMSKÝ COOLDRY ROLÁK - DLOUHÝ RUKÁV - OUTDOOR MOTION
WOMEN COOLDRY TURTLE NECK - LONG SLEEVES - OUTDOOR MOTION

prvek speciálních plochých švů | vsadky z pružného úpletu pro komfort při pohybu a lepší prodyšnost | překrytí zipu u brady | anatomicky tvarovaný střih | rukávy zpevněné elastickým lemem | otvor na palec | stojáček s elastickým lemem | KAPSÝ: lepená vnější náprsní se zipem |

flatlock seams details | inserts from elastic knitted fabric for comfort of movement and better breathability | chin protector | anatomically shaped body cut | sleeve openings reinforced by elastic binding | thumb hole | stand collar with elastic binding | POCKETS: bonded on chest with zipper |

MATERIÁL / MATERIAL	Cooldry
	1-vrstvý lehký vysoce elastický jersey úplet 88% polyester, 12% elastan
	1 layered lightweight highly elastic knitted jersey fabric 88% polyester, 12% elastane
VODĚODOLNOST / WATERPROOF	
PRODYŠNOST / BREATHABILITY	
DALŠÍ ÚPRAVY / OTHER FINISHINGS	quick dry, moisture wicking, UV protection, antibacterial
VELIKOSTI / SIZES	XS, S, M, L, XL
BARVY / COLORS	1 red/červená 2 light turquoise/sv.tyrkysová 3 wine/vínová



TAURY L

DÁMSKÉ COOLDRY TRIKO - KRÁTKÝ RUKÁV - OUTDOOR MOTION
WOMEN COOLDRY T-SHIRT - SHORT SLEEVES - OUTDOOR MOTION

prvek speciálních plochých švů | reflexní loga | anatomicky tvarovaný střih | speciální raglánový střih rukávů

flatlock seams details | reflective logos | anatomically shaped body cut | special raglan sleeves

MATERIÁL / MATERIAL	Cooldry
	1-vrstvý vysoce elastický jersey úplet se speciální strukturou 90% polyester, 10% elastan
	1 layered highly elastic knitted jersey fabric with special structure 90% polyester, 10% elastane
VODĚODOLNOST / WATERPROOF	
PRODYŠNOST / BREATHABILITY	
DALŠÍ ÚPRAVY / OTHER FINISHINGS	quick dry, moisture wicking, UV protection, antibacterial
VELIKOSTI / SIZES	XS, S, M, L, XL
BARVY / COLORS	1 turquoise/tyrkysová 2 wine/vínová 3 blue purple/modrofialová 4 red/červená





TELLY L

DÁMSKÉ COOLDRY TRIKO - KRÁTKÝ RUKÁV - OUTDOOR ACTIVE
WOMEN COOLDRY T-SHIRT - SHORT SLEEVES - OUTDOOR ACTIVE

prvek speciálních plochých švů | reflexní loga | anatomicky tvarovaný střih | klasický střih rukávů
 flatlock seams details | reflective logos | anatomically shaped body cut | classic set-in sleeves

MATERIÁL / MATERIAL	Cooldry
	1-vrstvý vysoce elastický jersey úplet se speciální strukturou 90% polyester, 10% elastan
	1 layered highly elastic knitted jersey fabric with special structure 90% polyester, 10% elastane
VODĚODOLNOST / WATERPROOF	
PRODYŠNOST/BREATHABILITY	
DALŠÍ ÚPRAVY / OTHER FINISHINGS	quick dry, moisture wicking, UV protection, antibacterial
VELIKOSTI/SIZES	XS, S, M, L, XL
BARVY/COLORS	1 pink/růžová 2 salmon/lososová 3 grey purple/šedofialová 4 dark grey/tm.šedá



TASTY L

DÁMSKÉ COOLDRY TÍLKO - OUTDOOR MOTION
WOMEN COOLDRY TOP - OUTDOOR MOTION

perforace úpletu pro zlepšení prodyšnosti | reflexní loga | anatomicky tvarovaný střih | integrovaná podprsenka

perforation of knitted fabric for better breathability | reflective logos | anatomically shaped body cut | integrated bra

MATERIÁL / MATERIAL	Cooldry
	1-vrstvý vysoce elastický jersey úplet se speciální strukturou 90% polyester, 10% elastan
	1 layered highly elastic knitted jersey fabric with special structure 90% polyester, 10% elastane
VODĚODOLNOST / WATERPROOF	
PRODYŠNOST/BREATHABILITY	
DALŠÍ ÚPRAVY / OTHER FINISHINGS	quick dry, moisture wicking, UV protection, antibacterial
VELIKOSTI/SIZES	XS, S, M, L, XL
BARVY/COLORS	1 pink/růžová 2 dark grey/tm.šedá 3 turquoise/tyrkysová 4 blue purple/modrofialová





TESA L

DÁMSKÉ COOLDRY TÍLKO - OUTDOOR MOTION WOMEN COOLDRY TOP - OUTDOOR MOTION

perforace úpletu pro zlepšení prodyšnosti | reflexní loga | anatomicky tvarovaný střih | integrovaná podprsenka

perforation of knitted fabric for better breathability | reflective logos | anatomically shaped body cut | integrated bra

MATERIÁL / MATERIAL	Cooldry
	1-vrstvý vysoce elastický jersey úplet se speciální strukturou 90% polyester, 10% elasthan
	1 layered highly elastic knitted jersey fabric with special structure 90% polyester, 10% elastane
VODĚODOLNOST / WATERPROOF	
PRODYŠNOST / BREATHABILITY	
DALŠÍ ÚPRAVY / OTHER FINISHINGS	quick dry, moisture wicking, UV protection, antibacterial
VELIKOSTI / SIZES	XS, S, M, L, XL
BARVY / COLORS	1 dark grey/tm.šedá 2 blue purple/modrofialová 3 red/červená 4 bright green/sv.zelená



TISEY L

DÁMSKÉ COOLDRY TÍLKO - OUTDOOR ACTIVE WOMEN COOLDRY TOP - OUTDOOR ACTIVE

prvek speciálních plochých švů | vsadka z pružného síťového úpletu pro zlepšení prodyšnosti | reflexní loga | anatomicky tvarovaný střih | detail zřasení na bocích

flatlock seams details | yoke from elastic mesh fabric for better breathability | reflective logos | anatomically shaped body cut | drapery detail on hips

MATERIÁL / MATERIAL	Cooldry
	1-vrstvý vysoce elastický jersey úplet se speciální strukturou 90% polyester, 10% elasthan
	1 layered highly elastic knitted jersey fabric with special structure 90% polyester, 10% elastane
VODĚODOLNOST / WATERPROOF	
PRODYŠNOST / BREATHABILITY	
DALŠÍ ÚPRAVY / OTHER FINISHINGS	quick dry, moisture wicking, UV protection, antibacterial
VELIKOSTI / SIZES	XS, S, M, L, XL
BARVY / COLORS	1 pink/růžová 2 salmon/lososová 3 grey purple/šedofialová 4 dark grey/tm.šedá





1



2



3

TURNAT L

DÁMSKÉ BAVLNĚNÉ TRIKO - KRÁTKÝ RUKÁV - OUTDOOR LEISURE
WOMEN COTTON T-SHIRT - SHORT SLEEVES - OUTDOOR LEISURE

silné efektní oprání | klasický střih rukávů

heavy effective washing | classic set-in sleeves

MATERIÁL / MATERIAL	Cotton Program 1-vrstvý jersey úplet s efektním opráním 100% bavlna 1 layered knitted jersey fabric with effective washing 100% cotton
VODĚODOLNOST / WATERPROOF	
PRODYŠNOST / BREATHABILITY	
DALŠÍ ÚPRAVY / OTHER FINISHINGS	vintage look
VELIKOSTI / SIZES	XS, S, M, L, XL
BARVY / COLORS	1 blue/modrá 2 brown/hnědá 3 green/zelená



1



2



3



4

TARJA L

DÁMSKÉ BAVLNĚNÉ TRIKO - KRÁTKÝ RUKÁV - OUTDOOR LEISURE
WOMEN COTTON T-SHIRT - SHORT SLEEVES - OUTDOOR LEISURE

klasický střih rukávů

classic set-in sleeves

MATERIÁL / MATERIAL	Cotton Program 1-vrstvý jersey úplet 100% bavlna 1 layered knitted jersey fabric 100% cotton
VODĚODOLNOST / WATERPROOF	
PRODYŠNOST / BREATHABILITY	
DALŠÍ ÚPRAVY / OTHER FINISHINGS	
VELIKOSTI / SIZES	XS, S, M, L, XL
BARVY / COLORS	1 white/bílá 2 turquoise/tyrkysová 3 light orange/světle oranžová 4 pink/růžová





1

MERINO 100 T-SHIRT LONG SLEEVE ZIP L

DÁMSKÉ SPODNÍ PRÁDLO - ROLÁK DLOUHÝ RUKÁV - MERINO 100
WOMEN UNDERWEAR - TURTLE NECK LONG SLEEVES - MERINO 100

ploché švy | překrytí zipu u brady | anatomicky tvarovaný střih | raglánový střih rukávů
flatlock seams | chin protector | anatomically shaped body cut | raglan sleeves

MATERIÁL / MATERIAL	MERINO 100 1-vrstvý pružný úplet 100% merino vlna 1 layered elastic knitted fabric 100% merino wool
VODĚODOLNOST / WATERPROOF	
PRODYŠNOST / BREATHABILITY	
DALŠÍ ÚPRAVY / OTHER FINISHINGS	moisture wicking
VELIKOSTI / SIZES	XS, S, M, L, XL
BARVY / COLORS	1 červená/red



1

MERINO 100 T-SHIRT LONG SLEEVE L

DÁMSKÉ SPODNÍ PRÁDLO - TRIKO DLOUHÝ RUKÁV - MERINO 100
WOMEN UNDERWEAR - T-SHIRT LONG SLEEVE - MERINO 100

ploché švy | anatomicky tvarovaný střih | klasický střih rukávů
flatlock seams | anatomically shaped body cut | classic set-in sleeves

MATERIÁL / MATERIAL	MERINO 100 1-vrstvý pružný úplet 100% merino vlna 1 layered elastic knitted fabric 100% merino wool
VODĚODOLNOST / WATERPROOF	
PRODYŠNOST / BREATHABILITY	
DALŠÍ ÚPRAVY / OTHER FINISHINGS	moisture wicking
VELIKOSTI / SIZES	XS, S, M, L, XL
BARVY / COLORS	1 červená/red





1

MERINO 100 T-SHIRT SHORT SLEEVE L

DÁMSKÉ SPODNÍ PRÁDLO - TRIKO KRÁTKÝ RUKÁV - MERINO 100
WOMEN UNDERWEAR - T-SHIRT SHORT SLEEVE - MERINO 100

ploché švy | anatomicky tvarovaný střih | klasický střih rukávů

flatlock seams | anatomically shaped body cut | classic set-in sleeves

MATERIÁL / MATERIAL	MERINO 100 1-vrstvý pružný úplet 100% merino vlna 1 layered elastic knitted fabric 100% Merino wool
VODĚODOLNOST / WATERPROOF	
PRODYŠNOST/BREATHABILITY	
DALŠÍ ÚPRAVY / OTHER FINISHINGS	moisture wicking
VELIKOSTI/SIZES	XS, S, M, L, XL
BARVY/COLORS	1 červená/red



1

MERINO 100 PANTS L

MERINO 100 PANTS L
WOMEN UNDERWEAR - PANTS - MERINO 100

ploché švy | anatomicky tvarovaný střih | s klínovou vsadkou pro maximální pohodlí

flatlock seams | anatomically shaped body cut | crotch insert for maximal comfort

MATERIÁL / MATERIAL	MERINO 100 1-vrstvý pružný úplet 100% Merino vlna 1 layered elastic knitted fabric 100% Merino wool
VODĚODOLNOST / WATERPROOF	
PRODYŠNOST/BREATHABILITY	
DALŠÍ ÚPRAVY / OTHER FINISHINGS	moisture wicking
VELIKOSTI/SIZES	XS, S, M, L, XL
BARVY/COLORS	1 červená/red





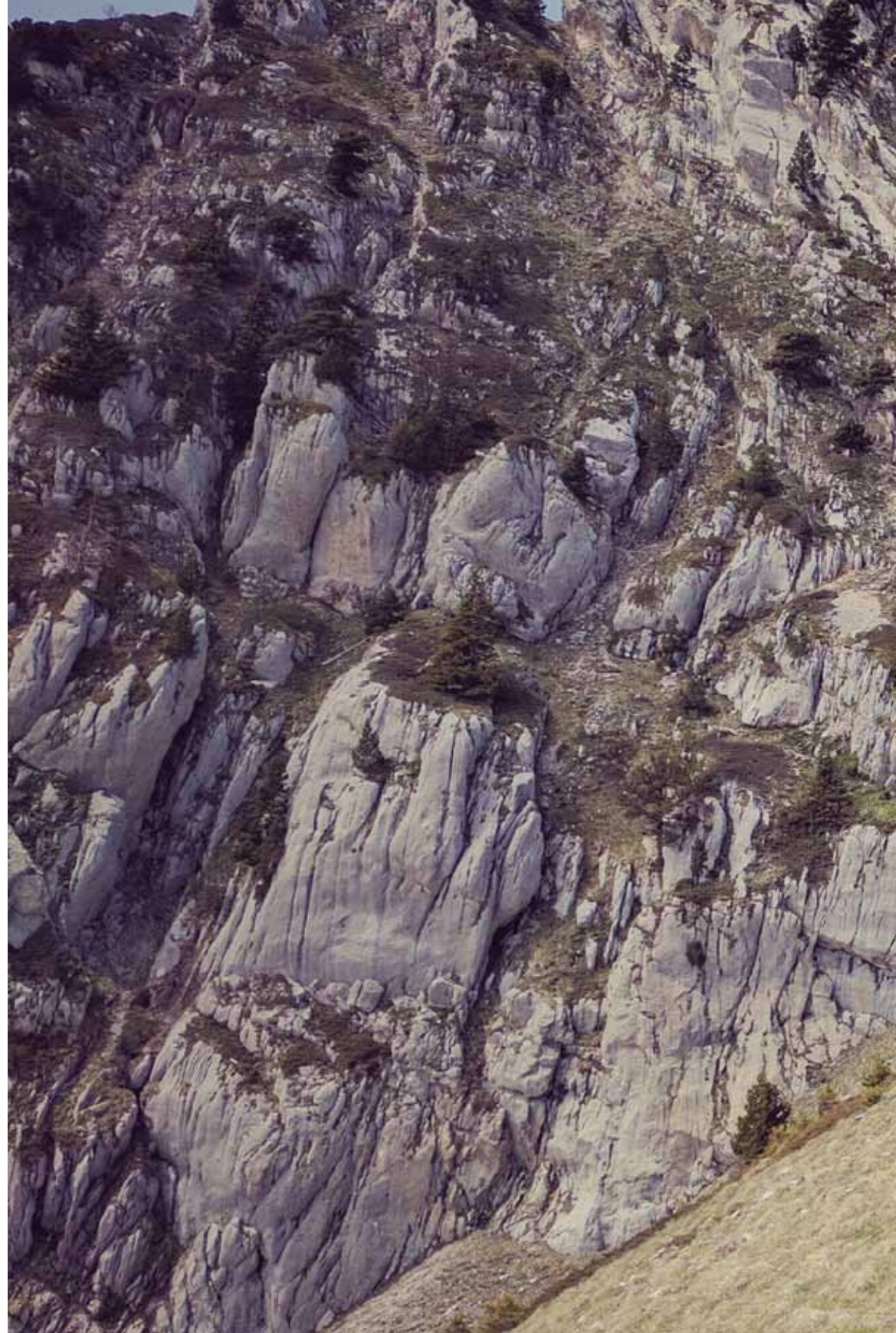
1

MERINO 100 PANTIES L

DÁMSKÉ SPODNÍ PRÁDLO - KALHOTKY - MERINO 100
WOMEN UNDERWEAR - PANTIES - MERINO 100

ploché švy | anatomicky tvarovaný střih | s klínovou vsadkou pro maximální pohodlí
flatlock seams | anatomically shaped body cut | crotch insert for maximal comfort

MATERIÁL / MATERIAL	MERINO 100
	1-vrstvý pružný úplet 100% Merino vlna
VODĚODOLNOST / WATERPROOF	
PRODYŠNOST / BREATHABILITY	
DALŠÍ ÚPRAVY / OTHER FINISHINGS	moisture wicking
VELIKOSTI / SIZES	XS, S, M, L, XL
BARVY / COLORS	1 červená/red





DOPLŇKY

ŠÁTKY

LEGENDA PIKTOGRAMŮ

-  PRDYŠNOST
-  CELOROČNÍ
-  ELASTICITA
-  TEPELNÁ IZOLACE
-  ODVOD VLHKOSTI

ACCESORIES

SCARFS

PICTOGRAM LEGEND



BREATHABILITY



ALLSEASON



ELASTICITY



THERMAL INSULATION



MOISTURE WICKING



PRINTEMP

UNIVERZÁLNÍ MULTIFUNKČNÍ ŠÁTEK
VERSATILE MULTIFUNCTIONAL SCARF

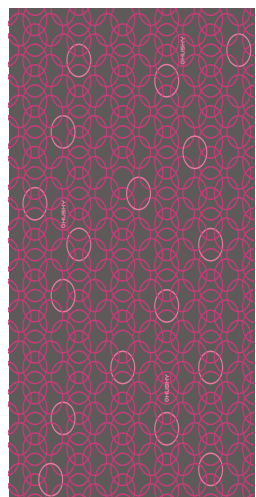
HLAVNÍ MATERIÁL/MAIN MATERIAL	100% Polyester
VELIKOSTI/SIZES	UNI
BARVY/COLORS	1. modrá/blue 2. šedá/gray 3. šedá+červená/gray+red 4. tm.modrá / dark blue 5. hnědá/brown 6. červená/red 7. zelená+oranžová/green+orange 8. zelená+černá/green+black 9. zelená+tm. zelená/green+dark green 10. černá/black 11. bílá+černá/white+black 12. sv.modrá/light blue 13. zelená/green



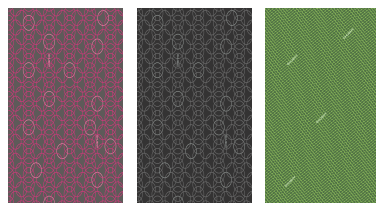
PROFLEECE

UNIVERZÁLNÍ MULTIFUNKČNÍ ŠÁTEK
VERSATILE MULTIFUNCTIONAL SCARF

HLAVNÍ MATERIÁL/MAIN MATERIAL	90% Polyester, 10% Spandex
VELIKOSTI/SIZES	UNI
BARVY/COLORS	1. šedá+bílá/gray+white 2. šedá+modrá/gray+blue 3. tm.šedá+bílá/dark gray+white 4. červená/red



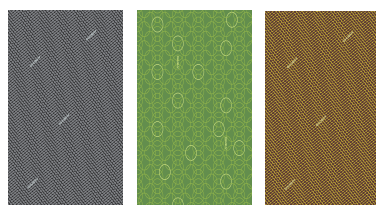
1.



1.

2.

3.



4.

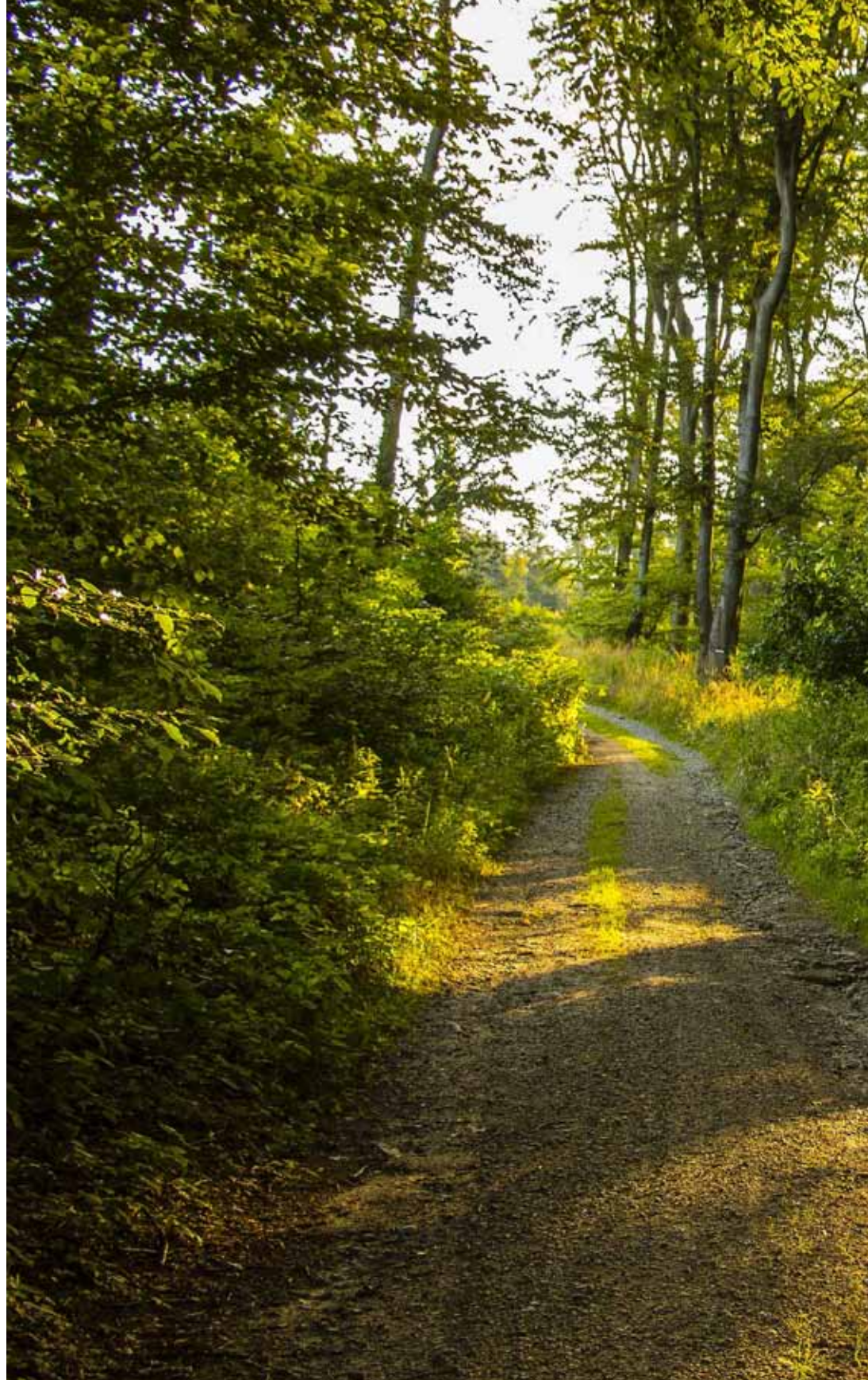
5.

6.

PROCOOL

UNIVERZÁLNÍ MULTIFUNKČNÍ ŠÁTEK
VERSATILE MULTIFUNCTIONAL SCARF

HLAVNÍ MATERIÁL/MAIN MATERIAL	100% Polyester Spun
VELIKOSTI/SIZES	UNI
BARVY/COLORS	1. růžová/pink 2. černá/black 3. zelená/green 4. šedá/gray 5. sv.zelená/light green 6. žlutá/yellow



3-VRSTVÉ MATERIÁLY / VRCHNÍ VRSTVY

HUSKY PRO TECH 20 000

Pro jakoukoliv outdoorovou aktivitu, kde je výkon klíčový a kontakt s vodou nežádoucí. Materiál HUSKY PRO TECH 20 000 s membránou je Vaší technickou bariérou při nepříznivém počasí. Nepromokavá a prodyšná technologie s vodním sloupcem: 20 000 mm H₂O a prodyšností: 20 000 g/m²/24 h odvádí vlhkost od těla, udržuje Vás v suchu a v teple a umožňuje Vám tak podávat ty nejvyšší výkony. Třetí vrstva materiálu splňuje požadavky na pohodlí při kontaktu s pokožkou.

EXTEND THERM SOFTSHELL STRETCH 10 000

EXTEND THERM SOFTSHELL 10 000 je nepromokavá, prodyšná a hřejivá vrstva mezi Vámi a vnějšími vlivy. Počesaná úprava rubu 3-vrstvého materiálu splňuje požadavky na vysokou tepelnou izolaci a zvýšené pohodlí při kontaktu s pokožkou. Jedinečné vlastnosti membrány s vodním sloupcem: 10 000 mm H₂O a prodyšností: 10 000 g/m²/24 h zabraňují vniknutí molekul vody a umožňují snadný odvod vlhkosti. Zůstáváte v suchu v pohodlí. Materiál s příměsí elastanu zvyšuje komfort při jakékoliv aktivitě.

EXTEND-THERM SOFTSHELL 10 000

EXTEND THERM SOFTSHELL 10 000 je nepromokavá, prodyšná a hřejivá vrstva mezi Vámi a vnějšími vlivy. Počesaná úprava rubu 3-vrstvého materiálu splňuje požadavky na vysokou tepelnou izolaci a zvýšené pohodlí při kontaktu s pokožkou. Jedinečné vlastnosti membrány s vodním sloupcem: 10 000 mm H₂O a prodyšností: 10 000 g/m²/24 h zabraňují vniknutí molekul vody a umožňují snadný odvod vlhkosti. Zůstáváte v suchu v pohodlí.

EXTEND-THERM SOFTSHELL 15 000

EXTEND PRO SOFTSHELL 15 000 je nepromokavá a prodyšná vrstva mezi Vámi a vnějšími vlivy. Díky své spodní třetí vrstvě nabízí tradiční tepelnou izolaci a pohodlí při kontaktu s pokožkou. Jedinečné vlastnosti membrány s vodním sloupcem: 15 000 mm H₂O a prodyšností: 15 000 g/m²/24 h zabraňují vniknutí molekul vody a umožňují snadný odvod vlhkosti. Zůstáváte v suchu v pohodlí. Materiál je vhodný k celoročnímu využití i pro jakoukoliv aktivitu. Materiál s příměsí elastanu zvyšuje komfort při jakékoliv aktivitě.

EXTEND-PRO SOFTSHELL 10 000

EXTEND PRO SOFTSHELL 10 000 je nepromokavá a prodyšná vrstva mezi Vámi a vnějšími vlivy. Díky své spodní třetí vrstvě nabízí tradiční tepelnou izolaci a pohodlí při kontaktu s pokožkou. Jedinečné vlastnosti membrány s vodním sloupcem: 10 000 mm H₂O a prodyšností: 10 000 g/m²/24 h zabraňují vniknutí molekul vody a umožňují snadný odvod vlhkosti. Zůstáváte v suchu v pohodlí. Materiál je vhodný k celoročnímu využití i pro jakoukoliv aktivitu.

EXTEND-PRO SOFTSHELL STRETCH 7 000

EXTEND PRO SOFTSHELL 7 000 je nepromokavá a prodyšná vrstva mezi Vámi a vnějšími vlivy. Díky své spodní třetí vrstvě nabízí tradiční tepelnou izolaci a pohodlí při kontaktu s pokožkou. Jedinečné vlastnosti membrány s vodním sloupcem: 7 000 mm H₂O a prodyšností: 7 000 g/m²/24 h zabraňují vniknutí molekul vody a umožňují snadný odvod vlhkosti. Zůstáváte v suchu v pohodlí. Materiál je vhodný k celoročnímu využití i pro jakoukoliv aktivitu. Materiál s příměsí elastanu zvyšuje komfort při jakékoliv aktivitě. Fabric with added elastane improves comfort during any of activity.

2-VRSTVÉ MATERIÁLY / VRCHNÍ VRSTVY

HUSKY TECH 15 000

Pro všechny činnosti ve vlhkém, chladném a větrném počasí je materiál HUSKYTECH 15 000 ideální ochranou vrstvou. Voděodolná a prodyšná technologie s vodním sloupcem: 15 000 mm H₂O a prodyšností: 10 000 g/m²/24 h zabraňuje vniknutí vody a odvádí vlhkost zároveň, což znamená, že zůstáváte v suchu a v teple bez ohledu na povětrnostní podmínky.

HUSKY TECH 10 000

HUSKYTECH 10 000 je nepromokavá a prodyšná vrstva mezi Vámi a vnějšími vlivy. Jedinečné vlastnosti membrány s vodním sloupcem: 10 000 mm H₂O a prodyšností: 10 000 g/m²/24 h zabraňují vniknutí molekul vody a umožňují snadný odvod vlhkosti. Zůstáváte v suchu v pohodlí.

1-VRSTVÉ MATERIÁLY / VRCHNÍ VRSTVY

HUSKY TECH STRETCH

Speciální technický jednovrstvý materiál poskytuje vysokou odolnost proti oděru a základní ochranu i při nepříznivém počasí. Díky své prodyšnosti dává maximální komfort i při vyšší fyzické zátěži. Materiál s příměsí elastanu zvyšuje komfort při jakékoliv aktivitě.

HUSKY TECH STRETCH PLUS

Speciální technický jednovrstvý materiál poskytuje vysokou odolnost proti oděru a základní ochranu i při nepříznivém počasí. Díky své prodyšnosti dává maximální komfort i při vyšší fyzické zátěži. Materiál s příměsí elastanu zvyšuje komfort při jakékoliv aktivitě. Rychleschnoucí a s vlastností umožňující snadný odvod vlhkosti od těla je ideální variantou pro outdoorové aktivity se zaměřením na výkon.

EXTEND-THERM SOFT STRETCH

Speciálně tkaný jednovrstvý materiál uspokojí nároky i na klasický softshell. Poskytuje vysokou odolnost proti oděru a základní ochranu i při nepříznivém počasí. Díky své prodyšnosti dává maximální komfort i při vyšší fyzické zátěži. Počesaná úprava rubu materiálu splňuje požadavky na tepelnou izolaci a zvýšené pohodlí při kontaktu s pokožkou. Materiál s příměsí elastanu zvyšuje komfort při jakékoliv aktivitě.

EXTEND SOFT STRETCH

Speciálně tkaný jednovrstvý materiál uspokojí nároky i na klasický softshell. Poskytuje vysokou odolnost proti oděru a základní ochranu i při nepříznivém počasí. Díky své prodyšnosti dává maximální komfort i při vyšší fyzické zátěži. Počesaná úprava rubu materiálu splňuje požadavky na tepelnou izolaci a zvýšené pohodlí při kontaktu s pokožkou. Materiál s příměsí elastanu zvyšuje komfort při jakékoliv aktivitě.

STRETCH-LITE SOFT PLUS

Speciálně tkaný jednovrstvý materiál poskytuje díky své prodyšnosti a vysoké elasticitě maximální komfort i při extrémní fyzické zátěži. Rychleschnoucí a s vlastností umožňující snadný odvod vlhkosti od těla je ideální variantou pro outdoorové aktivity se zaměřením na výkon.

STRETCH-LITE PLUS

Vysoce pružný úplet poskytuje díky své prodyšnosti maximální komfort i při extrémní fyzické zátěži. Rychleschnoucí a s vlastností umožňující snadný odvod vlhkosti od těla je ideální variantou pro outdoorové aktivity se zaměřením na výkon.

AIR LITE

Ultralehký materiál, který splňuje veškeré požadavky na nízkou hmotnost a vysokou odolnost zároveň. Tento snadno udržovatelný a skladný materiál Vám bude dobrým pomocníkem během Vašich výletů. Díky extrémně vysoké hustotě zpracování vláken poskytuje základní ochranu proti dešti a dostatečnou ochranu před větrem.

STŘEDNÍ VRSTVY

S-THERM PLUS

Hřejivý prodyšný materiál počesaný z rubové strany. Svou strukturou a složením zajišťuje pružnost a vysoké pohodlí při pohybu. Tento na omak velmi příjemný materiál se zároveň snadno udržuje. Společně s finální antibakteriální úpravou a s vlastností umožňující snadný odvod vlhkosti od těla je ideální variantou pro outdoorové aktivity se zaměřením na výkon.

THERM COMFORT STRETCH

Hřejivý úplet počesaný z rubové strany přináší výbornou tepelnou izolaci. Svou strukturou zajišťuje prodyšnost a pružnost pohodlí při pohybu. Tento na omak velmi příjemný materiál se zároveň snadno udržuje. Materiál s příměsí elastanu zvyšuje komfort při jakékoliv aktivitě.

STRETCH COMFORT PLUS

Lehký nepočesaný úplet svou strukturou a složením zajišťuje prodyšnost a vysokou pružnost pohodlí při pohybu. Tento na omak velmi příjemný materiál se zároveň snadno udržuje. Rychleschnoucí a s vlastností umožňující snadný odvod vlhkosti od těla je ideální variantou pro outdoorové aktivity se zaměřením na výkon.

CLIMA FLEECE DOUBLE

Hřejivý fleecový materiál počesaný z lícové i rubové strany a se strukturou zajišťující pružnost. Má nízkou hmotnost, je velmi měkký a příjemný na omak. Je vysoce prodyšný a snadno se udržuje. Zdvojená vrstva materiálu CLIMA FLEECE poskytuje vyšší tepelnou izolaci.

ZÁKLADNÍ VRSTVY

COOLDRY

Cooldry materiál pomáhá regulovat tělesnou teplotu, zabraňuje přehřátí a zároveň Vám zaručuje komfort v chladném počasí. Perfektní řešení pro outdoorové aktivity, kde vlhkost a přehřátí organismu musí být pod kontrolou. Materiál je tvořen speciálně tvarovanými vlákny, která umožňují odvádět teplo. Dodává chladivý pocit během vyšších teplot. Společně s finální antibakteriální úpravou a s vlastností umožňující snadný odvod vlhkosti od těla je ideální variantou pro outdoorové aktivity se zaměřením na výkon.

MERINO 100

100% merino vlna podporuje přirozenou regulaci tělesné teploty. Působí antibakteriálně, absorbuje vlhkost a pohlcuje zápach. Materiál je vhodný k celoročnímu využití a pro jakoukoliv aktivitu.

ZÁTĚŘ A ÚPRAVA MATERIÁLU

DWR

DWR vodoodpudivé vnější ošetření vrchní vrstvy materiálu oděvu. Odolná vysoce účinná vodoodpudivá úprava, která zabraňuje prosakování vlhkosti a voda tak okamžitě odtéká po povrchu ve formě kuliček. Zůstáváte v suchu a v pohodlí.

4D MECHANICAL STRETCH

4D MECHANICAL STRETCH finální úprava vrchní vrstvy oděvu. Speciální závěrečnou úpravou, materiál dosahuje vyšší pružnosti všemi směry a to i bez použití elastických vláken. Díky této modifikaci je materiál vysoce pohodlný při jakékoliv Vaší aktivitě.

3-LAYER MATERIALS / OUTER LAYERS

HUSKY PRO TECH 20 000

For any outdoor activity where performance is key and water contact inevitable, fabric HUSKY PRO TECH 20 000 with membrane layer is your technical barrier against the elements. The waterproof with water column: 20 000 mm H₂O and breathability: 20 000 g/m²/24 h technology moves water away from the body, keeping you dry and warm, and allowing you to perform your best. Third fabric layer emphasizes a requirements of convenience contact with the skin.

EXTEND THERM SOFTSHELL STRETCH 10 000

EXTEND THERM SOFTSHELL 10 000 is waterproof, breathable and warm outer layer between you and the elements. Brushed reverse side of 3-layered fabric emphasizes a requirements of high thermal insulation and increased convenience of contact with the skin. Its unique membrane with water column: 10 000 mm H₂O and breathability: 10 000 g/m²/24 h stops water molecules going in, but lets moisture molecules escape. Keeping you dry from the outside and comfortable on the inside. Fabric with added elastane improves comfort during any of activity.

EXTEND-THERM SOFTSHELL 10 000

EXTEND THERM SOFTSHELL 10 000 is waterproof, breathable and warm outer layer between you and the elements. Brushed reverse side of 3-layered fabric emphasizes a requirements of high thermal insulation and increased convenience of contact with the skin. Its unique membrane with water column: 10 000 mm H₂O and breathability: 10 000 g/m²/24 h stops water molecules going in, but lets moisture molecules escape. Keeping you dry from the outside and comfortable on the inside.

EXTEND-THERM SOFTSHELL 15 000

EXTEND PRO SOFTSHELL 15 000 is waterproof and breathable outer layer between you and the elements. Due to inner 3rd layer offer traditional thermal insulation and convenience of contact with the skin. Its unique membrane with water column: 15 000 mm H₂O and breathability: 15 000 g/m²/24 h stops water molecules going in, but lets moisture molecules escape. Keeping you dry from the outside and comfortable on the inside. The material is suitable for use all over year and for any activity. Fabric with added elastane improves comfort during any of activity.

EXTEND-PRO SOFTSHELL 10 000

EXTEND PRO SOFTSHELL 10 000 is waterproof and breathable outer layer between you and the elements. Due to inner 3rd layer offer traditional thermal insulation and convenience of contact with the skin. Its unique membrane with water column: 10 000 mm H₂O and breathability: 10 000 g/m²/24 h stops water molecules going in, but lets moisture molecules escape. Keeping you dry from the outside and comfortable on the inside. The material is suitable for use all over year and for any activity.

EXTEND-PRO SOFTSHELL STRETCH 7 000

EXTEND PRO SOFTSHELL 7 000 is waterproof and breathable outer layer between you and the elements. Due to inner 3rd layer offer traditional thermal insulation and convenience of contact with the skin. Its unique membrane with water column: 7 000 mm H₂O and breathability: 7 000 g/m²/24 h stops water molecules going in, but lets moisture molecules escape. Keeping you dry from the outside and comfortable on the inside. The material is suitable for use all over year and for any activity.

2-LAYERED / OUTER LAYERS

HUSKY TECH 15 000

For all activities in wet, cold and windy weather HUSKY-TECH 15 000 protection is the ideal protective layer. The guaranteed waterproof and breathable technology with water column: 15 000 mm H₂O and breathability: 10 000 g/m²/24 h stops water going in, but also moves moisture out, meaning you stay dry and warm regardless of the conditions.

HUSKY TECH 10 000

HUSKYTECH 10 000 is waterproof and breathable outer layer between you and the elements. Its unique membrane with water column: 10 000 mm H₂O and breathability: 10 000 g/m²/24 h stops water molecules going in, but lets moisture molecules escape. Keeping you dry from the outside and comfortable on the inside.

1-LAYERED / OUTER LAYER

HUSKY TECH STRETCH

Special technical single-layer material gives high abrasion resistance and basic protection even in adverse weather conditions. Thanks to its breathability offers maximum comfort even during the higher physical activity. Fabric with added elastane improves comfort during any of activity.

HUSKY TECH STRETCH PLUS

Special technical single-layer material gives high abrasion resistance and basic protection even in adverse weather conditions. Thanks to its breathability offers maximum comfort even during the higher physical activity. Fabric with added elastane improves comfort during any of activity. Quick drying and moisture wicking finishing is the ideal choice for outdoor activities where performance is the key.

EXTEND-THERM SOFT STRETCH

Specially doublewave single-layer material satisfy the demands of even a classic softshell. It gives high abrasion resistance and basic protection even in adverse weather conditions. Thanks to its breathability offers maximum comfort even during the higher physical activity. Brushed reverse side of fabric emphasizes a requirements of high thermal insulation and increased convenience of contact with the skin. Fabric with added elastane improves comfort during any of activity.

EXTEND SOFT STRETCH

Specially doublewave single-layer material satisfy the demands of even a classic softshell. It gives high abrasion resistance and basic protection even in adverse weather conditions. Thanks to its breathability offers maximum comfort even during the higher physical activity. Fabric with added elastane improves comfort during any of activity.

STRETCH-LITE SOFT PLUS

Specially doublewave single-layer material gives thanks to its breathability and high elasticity offers maximum comfort even during the extreme physical activity. Quick drying and moisture wicking finishing is the ideal choice for outdoor activities where performance is the key.

STRETCH-LITE PLUS

High stretchy knit material gives thanks to its breathability offers maximum comfort even during the extreme physical activity. Quick drying and moisture wicking finishing is the ideal choice for outdoor activities where performance is the key.

AIR LITE

Ultralight material, which emphasizes a requirement of very low weight and high durability at the same time. Easy care and easily packable material will fit to your trips wherever you go. Thanks to extremely high density of fibers workmanship, provides basic protection against rain and sufficient wind shield.

MID LAYERS

S-THERM PLUS

Warm breathable material brushed on the reverse side. Due to its construction and fiber content it is stretchy and allows complete freedom of movement. This fabric is very pleasant to the touch and is easy to maintain as well. Together with antibacterial and moisture wicking finishing it is the ideal choice for outdoor activities where performance is the key.

THERM COMFORT STRETCH

Warm knit material brushed on the reverse side provides excellent thermal insulation. Due to its construction it is breathable and stretchy and allows complete freedom of movement. This fabric is very pleasant to the touch and is easy to maintain as well. Fabric with added elastane improves comfort during any of activity.

STRETCH COMFORT PLUS

Light nonbrushed knit material with its construction and content gives breathability and high stretch and allows complete freedom of movement. This fabric is very pleasant to the touch and is easy to maintain as well. Quick drying and moisture wicking finishing is the ideal choice for outdoor activities where performance is the key.

CLIMA FLEECE DOUBLE

Warm fleece brushed on face and reverse side and with structure provides stretchability. It is lightweight, very soft and pleasant to touch. It's highly breathable and very easy to maintain. The double-layered bonded CLIMA FLEECE fabric gives higher thermal insulation.

BASE LAYERS

COOLDRY

Cooldry material helps maintain warmth and prevent heat loss, keeping you comfortable in cold weather. Perfect solution for outdoor activities where the moisture and overheating need to be under control. Material consist of specially shaped yarns that facilitate the release of heat, feel cooler during warm weather and active outdoor. Together with antibacterial and moisture wicking finishing it is the ideal choice for outdoor activities where performance is the key.

MERINO 100

100% merino wool promotes the natural regulation of body temperature. Antibacterial effect, absorbs moisture and odors. The material is suitable for use all over year and for any activity.

FINISHIGS

DWR

DWR treated water-repellent outer fabric layer of garment. Durable water repellent is highly effective treatment to prevent any dampness seeping through. This lowers the surface tension of the fabric to ensure water beads on the outer layer of fabric, leaving you dry and comfortable.

4D MECHANICAL STRETCH

4D MECHANICAL STRETCH treated outer fabric of garment. By specialty finishing, the material achieves greater flexibility in all directions, even without the use of elastic fibers. Due to this modification material remains high comfortable for any of your activity.

